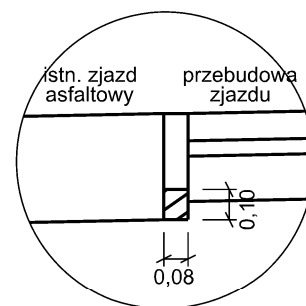
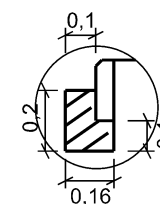


krawężnik betonowy 15x30x100 [cm]
na ławie betonowej C 12/15 - 0,045 m3/mb
Zastosowanie: zjazd



obrzeże betonowe 8x25x100[cm]
na ławie betonowej C 12/15 - 0,01 m3/mb
Zastosowanie: zjazd



opornik betonowy 6x20x100 [cm]
na ławie betonowej C 12/15 - 0,025 m3/mb
Zastosowanie: chodnik

LEGENDA:

- krawężnik betonowy 15x30x100 [cm] układany na płask
- obrzeże betonowe 8x25x100 [cm]
- opornik betonowy 6x20x100 [cm]
- zjazd
- chodnik
- zieleń

Konstrukcja chodnika

kostka betonowa wibroprasowana koloru szarego	6 cm
podsyпка cementowo - piaskowa	5 cm
podsyпка piaskowa	10 cm
	21 cm

Konstrukcja zjazdu

kostka betonowa wibroprasowana typu Behaton koloru czerwonego	8 cm
podsyпка cementowo - piaskowa	3 cm
podbudowa: chudy beton Rm = 7,5-9,0 MPa	15 cm
	26 cm

DROGA
Mariusz Tomczak
62-200 GNIEZNO, os. Przylesie 22 / Osiniec
kom. 0692-33-47-48; e-mail: biuro@drogamt.eu
NIP 784-198-10-75 REGON 300631493

Inwestor
Miasto i Gmina
Gołańcz
ul. dr P. Kowalika 2
62-130 Gołańcz

OBIEKT: Przebudowa chodnika we wsi Czesławice, działki 53 i 60;
Gmina Gołańcz.

RYSUNEK: Schemat konstrukcyjny zjazdów.					Nr 4
STANOWISKO	IMIĘ I NAZWISKO		Nr UPR.	DATA	PODPIS
Projektant	mgr inż. Mariusz Tomczak		WKP/0247/POOD/07	I 2014	
Asysten proj.	inż. Błażej Michalik			I 2014	
BRANŻA	STADIUM	ROK OPR.	NR ZLEC.	SKALA	EGZEMPLARZ
DROGI	P. B-W	I 2014		1:100 (25)	