

**UCHWAŁA NR XXV/120/2016
RADY MIEJSKIEJ W GNIEWKOWIE**

z dnia 25 maja 2016 r.

w sprawie zaliczenia drogi do kategorii dróg gminnych w granicach określonych na załączniku graficznym do niniejszej uchwały

Na podstawie art. 18 ust. 2 pkt 15 ustawy z dnia 8 marca 1990 roku o samorządzie gminnym (t.j. Dz. U. z 2016r. poz. 446) oraz art. 7 ust. 2 ustawy z dnia 21 marca 1985r. o drogach publicznych (t.j. Dz.U. z 2015r. poz. 460 z późn. zm.¹⁾), uchwała się co następuje:

§ 1. Zaliczenie do kategorii dróg gminnych drogi w m. Chrzastowo – działki 98/1, 98/2, 100/17, 101/9. Lokalizację drogi stanowi załącznik nr 1 do niniejszej uchwały.

§ 2. Wykonanie uchwały powierza się Burmistrzowi Gniewkowa.

§ 3. Uchwała wchodzi w życie po upływie 14 dni od ogłoszenia w Dzienniku Urzędowym Województwa Kujawsko-Pomorskiego.

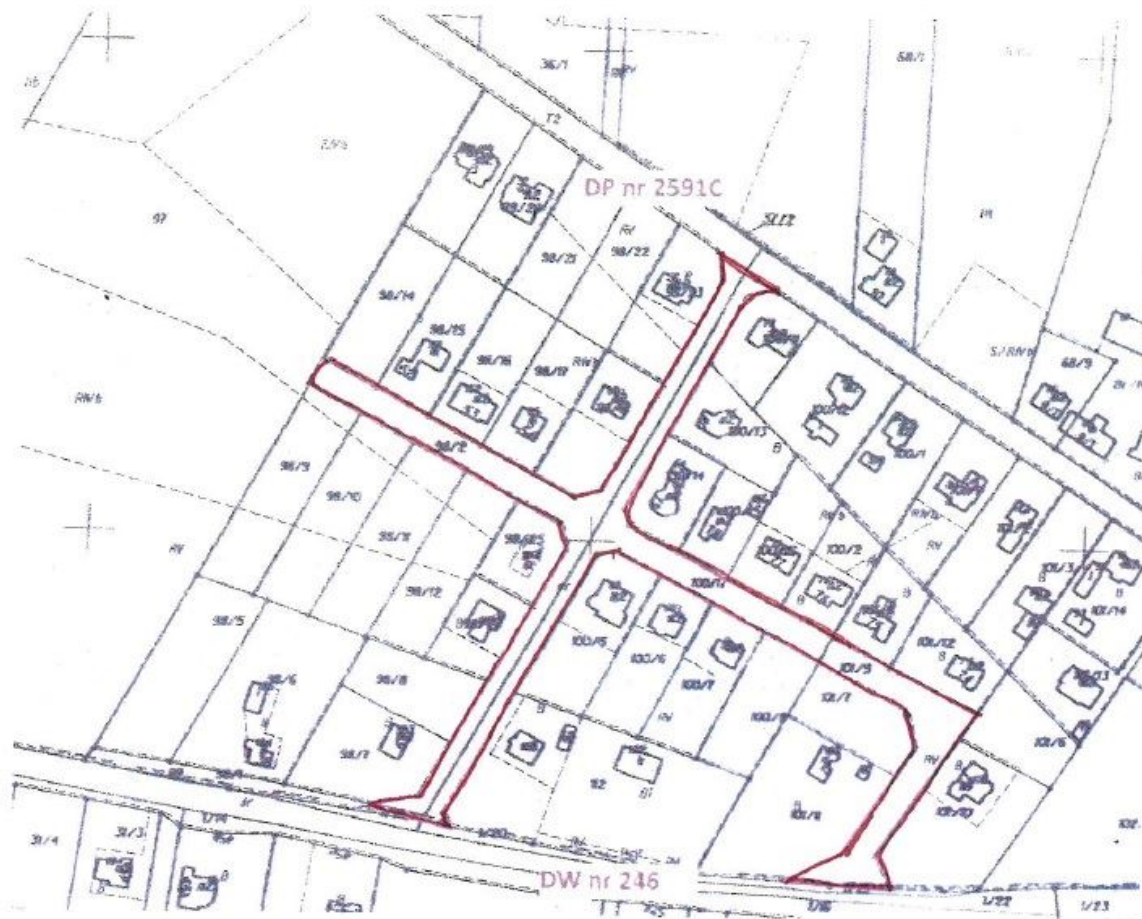
Przewodniczący Rady

mgr inż. Przemysław Stefański

¹⁾Zmiany tekstu jednolitego wymienionej ustawy ogłoszone w Dz.U. z 2015r. poz. 774, 870, 1336, 1830, 1890, 2281.

Załącznik do Uchwały Nr XXV/120/2016
Rady Miejskiej w Gniewkowie
z dnia 25 maja 2016 r.

Przebieg drogi gminnej w m. Chrząstowo



UZASADNIENIE

Droga w Chrzastowie stanowi część sieci drogowej Gminy Gniewkowo o znaczeniu lokalnym, zaliczenie do kategorii dróg gminnych ma na celu uregulowanie jej sytuacji prawnej. Na podstawie art.7 ust. 2 ustawy z dnia 21 marca 1985r. o drogach publicznych zaliczenie do kategorii dróg gminnych następuje w drodze uchwały rady gminy po zasięgnięciu opinii właściwego zarządu powiatu. Zarząd Powiatu Inowrocławskiego uchwałą nr 234/2016 z dnia 06 kwietnia 2016r. wyraził pozytywną opinię w sprawie zaliczenia przedmiotowej drogi do kategorii dróg gminnych.