

**UCHWAŁA NR LIII/447/2010
RADY MIEJSKIEJ GNIEWKOWO**

z dnia 28 września 2010 r.

w sprawie wyłączenia dróg publicznych kategorii gminnej z użytkowania w granicach określonych na załączniku graficznym do niniejszej uchwały.

Na podstawie art. 18 ust. 2 pkt 15 ustawy z dnia 8 marca 1990 roku o samorządzie gminnym (tekst jednolity Dz. U. z 2001 r. Nr 142, poz. 1591; Dz. U. z 2002r. Nr 23, poz. 220; Nr 62, poz. 558; Nr 113, poz. 984; Nr 153 poz. 1271; Nr 214, poz. 1806; Dz.U. 2003r. Nr 80 poz. 717; Nr 162 poz. 1568; Dz.U. z 2004r. Nr 102 poz. 1055 ; Nr 116 poz. 1203; Dz.U. z 2005r. Nr 172, poz. 1441; Nr 175, poz. 1457; Dz.U. z 2006r. Nr 17, poz. 128; Nr 181, poz. 1337; Dz.U. z 2007r. Nr 48, poz. 327; Nr 138, poz. 974; Nr 173, poz. 1218; Dz.U. z 2008r. nr 180, poz. 1111; nr 223, poz. 1458, Dz.U. z 2009r. Nr 52, poz. 420, Nr 157, poz. 1241; Dz.U. z 2010r. Nr 28, poz. 142 i 146, Nr 40, poz. 230, Nr 106, poz. 675) oraz art. 7 ust. 2 ustawy z dnia 21 marca 1985r. o drogach publicznych (tekst jednolity Dz.U. z 2007r. Nr 19 poz. 115; Dz.U. z 2007r. Nr 23 poz. 136; Nr 192 poz. 1381; Dz.U. z 2008r. Nr 54 poz. 326; Nr 218 poz. 1391, Nr 227, poz. 1505; Dz.U. z 2009r. Nr 19, poz. 100 i 101, Nr 86 poz. 720, Nr 168, poz. 1323; Dz.U. z 2010, Nr 106, poz. 675, Nr 152, poz. 1018), Rada Miejska uchwała co następuje:

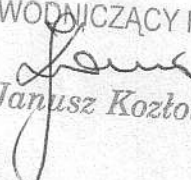
§ 1. Wyłączyć z użytkowania odcinek drogi publicznej kategorii gminnej w miejscowości Bąbolin dz. nr 39 o pow. 0,3100 ha, KW 27765.

§ 2. Granicę obszaru przeznaczonego do wyłączenia określa załącznik graficzny do niniejszej uchwały.

§ 3. Wykonanie uchwały powierza się Burmistrzowi Gniewkowa.

§ 4. Uchwała wchodzi w życie po upływie 14 dni od ogłoszenia w Dzienniku Urzędowym Województwa Kujawsko-Pomorskiego.

PRZEWODNICZĄCY RADY


mgr Janusz Kozłowski

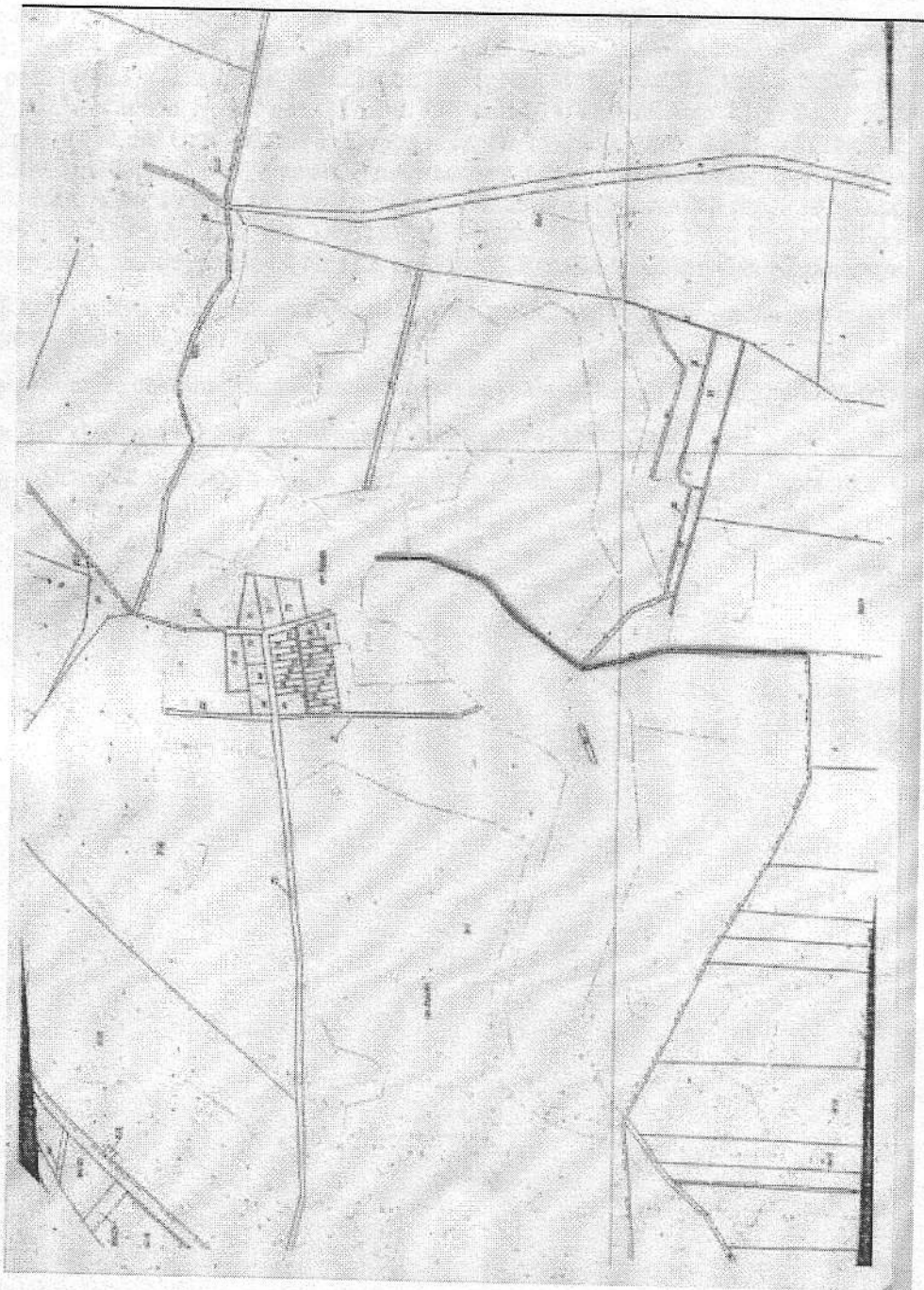
Uzasadnienie

Przedmiotowy odcinek drogi jest wyłączony z ruchu, od wielu lat nie jest wykorzystywany jako droga. W związku z tym konieczne jest uregulowanie sytuacji rzeczywistej poprzez pozbawienie tego odcinka statusu drogi publicznej. Zarząd Powiatu Inowrocławskiego uchwałą nr 837/2010 z dnia 30 czerwca 2010r. wyraził pozytywną opinię w sprawie wyłączenia tego odcinka z użytkowania.

PRZEWODNICZĄCY RADY

Janusz Kozłowski
mgr Janusz Kozłowski

Załącznik do Uchwały Nr LIII/447/2010
Rady Miejskiej Gniewkowo
z dnia 28 września 2010 r.



PRZEWODNICZĄCY RADY

Janusz Kozłowski
mgr Janusz Kozłowski