

I. OZNACZENIA OGÓLNE, BĘDĄCE USTALENIAMI OBRAMOWUJĄCYMI PLANU:

- 1. Oznaczenia ogólne**
- granica obszaru objętego planem
 - linie rozgraniczające tereny o różnym przeznaczeniu lub różnymi zasadach zagospodarowania
 - 1-MN symbol cyfrowy - numer terenu
 - symbol literowy - przeznaczenie terenu

2. Oznaczenia określające warunki, zasady i standardy kształtowania zabudowy i zagospodarowania terenu

- obowiązujące linie zabudowy
 - nieprzekraczalne linie zabudowy
 - szpalery drzew do zachowania
 - ▨ strefy biologicznie czynne
- 3. Oznaczenia określające zasady ochrony dziedzictwa kulturowego i zabytków, w tym krajobrazów kulturowych**
- strefa "B" częściowej ochrony konserwatorskiej

- ▨ zabytki ujęte w ewidencji zabytków
- ▨ budynki o wysokich walorach historyczno-kulturowych

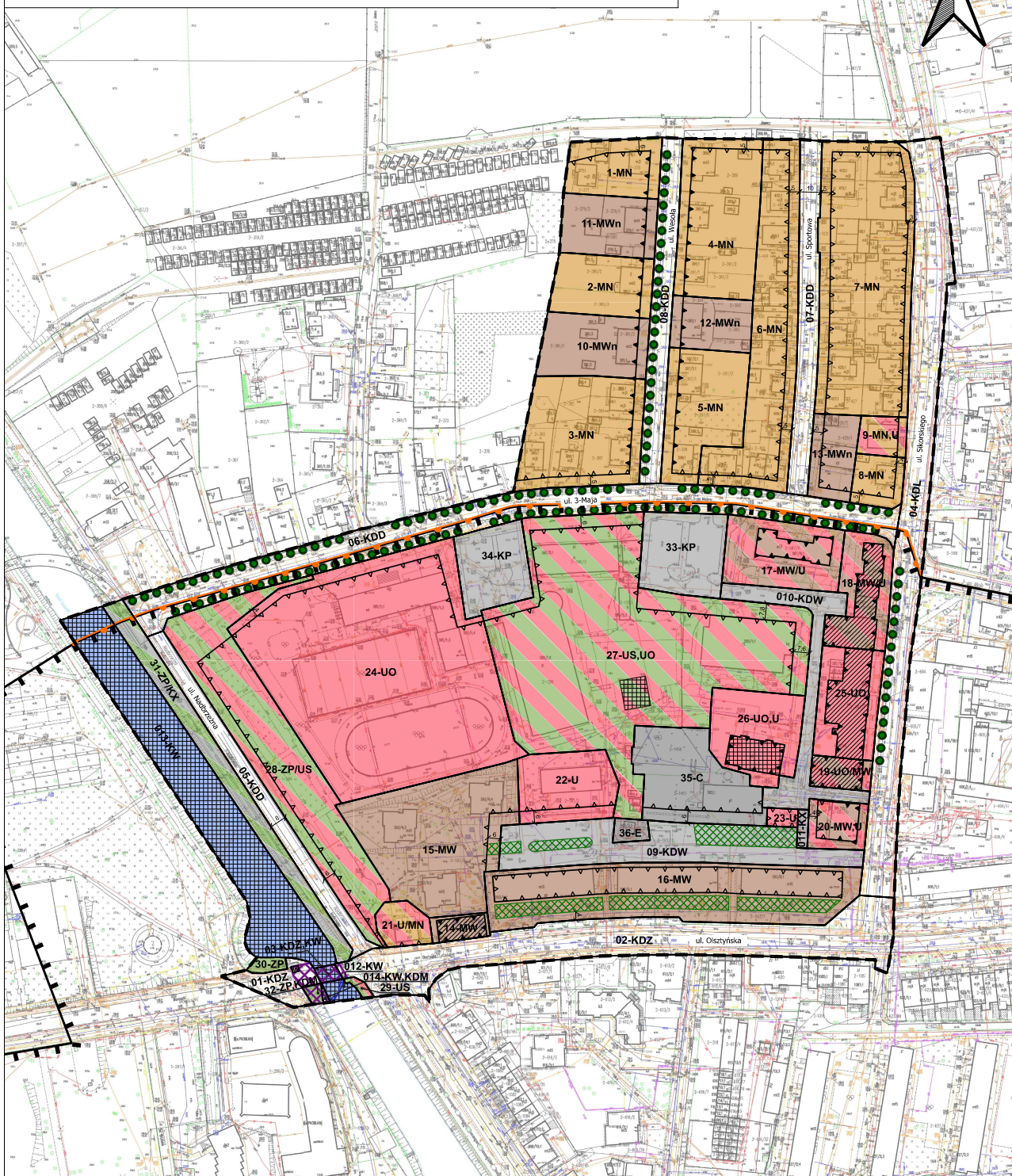
4. Przeznaczenie terenu

- MN tereny zabudowy mieszkaniowej jednorodzinnej
- MN.U tereny zabudowy mieszkaniowej jednorodzinnej lub usługowej
- MWn tereny zabudowy mieszkaniowej wielorodzinnej o niskiej intensywności
- MW tereny zabudowy mieszkaniowej wielorodzinnej
- MW/U tereny zabudowy mieszkaniowej wielorodzinnej i usługowej
- UO/MW teren zabudowy usług oświaty i zabudowy mieszkaniowej wielorodzinnej
- MW.U teren zabudowy mieszkaniowej wielorodzinnej lub usługowej
- U/MN teren zabudowy usługowej z dopuszczeniem zabudowy mieszkaniowej jednorodzinnej
- U tereny zabudowy usługowej
- UO tereny zabudowy usług oświaty
- UO.U teren zabudowy usług oświaty lub zabudowy usługowej
- US.UO teren sportu i rekreacji lub zabudowy usług oświaty
- ZP/US teren zieleni urządzonej oraz sportu i rekreacji
- US teren sportu i rekreacji
- ZP teren zieleni urządzonej
- ZP/KX teren zieleni urządzonej i ciągu pieszego lub rowerowego
- ZP.KDM teren zieleni urządzonej lub mostu
- KP tereny parkingów
- C teren infrastruktury technicznej - ciepłownictwo
- E teren infrastruktury technicznej - elektroenergetyka
- KDZ tereny dróg publicznych klasy zbiorczej
- KDZ.KW teren drogi publicznej klasy zbiorczej lub komunikacji wodnej
- KDL teren drogi publicznej klasy lokalnej
- KDD tereny dróg publicznych klasy dojazdowej
- KDW tereny dróg wewnętrznych
- KX teren ciągu pieszego lub rowerowego
- KW tereny komunikacji wodnej
- KW.KDM teren komunikacji wodnej lub mostu

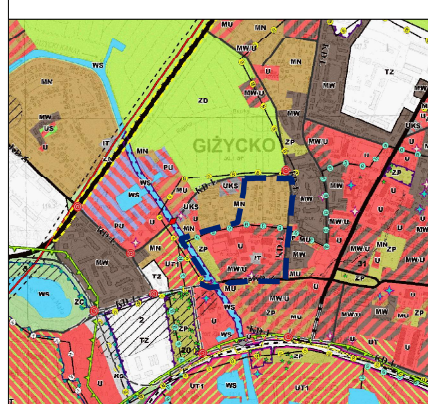
II. OZNACZENIA INFORMACYJNE, NIEBĘDĄCE USTALENIAMI OBRAMOWUJĄCYMI PLANU, W TYM WYNIKAJĄCE Z PRZEPISÓW ODREBNYCH:

- granica obszaru wpisanego do rejestru zabytków
- ▨ zabytek wpisany do rejestru zabytków
- 6 wymiar w metrach
- orientacyjny zasięg mostu w ruchu

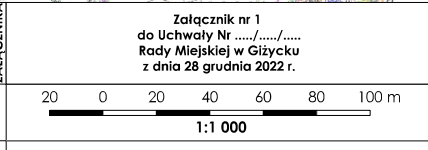
MIEJSCOWY PLAN ZAGOSPODAROWANIA PRZESTRZENNEGO TERENU POMIĘDY ULICAMI: SIKORSKIEGO, OLSZTYŃSKĄ ORAZ KANAŁEM ŁUCZAŃSKIM I OGRÓDKAMI DZIAŁKOWYMI



WYKYS ZE STUDIUM UWARUNKOWAŃ I KIERUNKÓW ZAGOSPODAROWANIA PRZESTRZENNEGO MIASTA GIŻYCKO SKALA 1:10 000



- OZNACZENIA STUDIUM**
- granica planu
 - KD-Z drogi zbiorcze
 - KD-L drogi lokalne
 - obiekty wpisane do rejestru zabytków
 - obiekty wpisane do wojewódzkiej ewidencji zabytków
 - strefa "B" częściowej ochrony konserwatorskiej
 - projektowana strefa "B" częściowej ochrony konserwatorskiej
 - MN obszary zabudowy mieszkaniowej jednorodzinnej
 - MW.U obszary zabudowy mieszkaniowej wielorodzinnej z usługami
 - U obszary usługowe
 - ZP obszary publicznej zieleni urządzonej
 - WS obszary wód powierzchniowych
 - IT obszary wyróżnionych urządzeń infrastruktury technicznej



Miasto Giżycko
al. 1 Maja 14
11-500 Giżycko

- ZAMAWIAJĄCY** nr 1
- WYKONAWCA** nr 2
- mgr Filip Sokolowski - główny projektant
 - sprawniczy projektant w planowaniu przestrzennym /Dz.U. z 2022 r., poz. 503 z późn. zm., art. 5 pkt 3/
 - mgr Anna Łączkowska-Sokolowska - planowanie przestrzenne
 - sprawniczy projektant w planowaniu przestrzennym /Dz.U. z 2022 r., poz. 503 z późn. zm., art. 5 pkt 3/
 - mgr inż. arch. Maja Gajszewicz - planowanie przestrzenne
 - sprawniczy projektant w planowaniu przestrzennym /Dz.U. z 2022 r., poz. 503 z późn. zm., art. 5 pkt 3/
 - mgr Dominika Stepien - planowanie przestrzenne
 - mgr Artur Zmuszczyński - planowanie przestrzenne
 - mgr Patrycja Buchnik-Lysjak - prognoza oddziaływania na środowisko
 - mgr Maciej Zielenka - prognoza skutków finansowych

OZNACZENIA PLANU

WYKYS ZE STUDIUM

OZNACZENIA STUDIUM

ZAMAWIAJĄCY

WYKONAWCA