

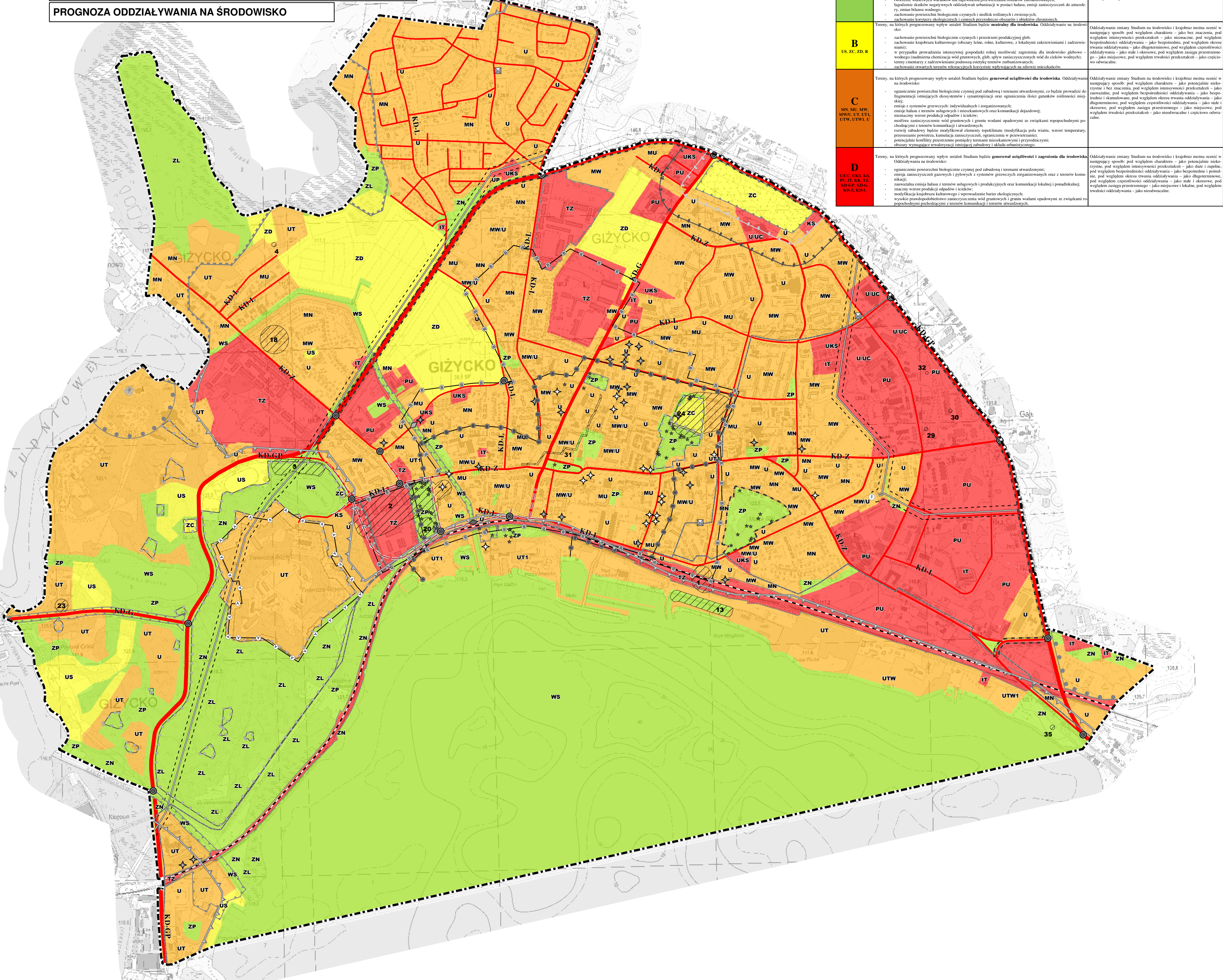


# ZMIANA STUDIUM UWARUNKOWAŃ I KIERUNKÓW ZAGOSPODAROWANIA PRZESTRZENNEGO MIASTA GIŻYCKO

## PROGNOZA ODDZIAŁYWANIA NA ŚRODOWISKO



Oznaczenie graficzne i tekstowe	Wpływ ustaleń Studium na środowisko przyrodnicze	Ocena potencjalnego wpływu
<b>A</b> ZP, ZN, WS, ZL	<ul style="list-style-type: none"> <li>tereny, na których prognozowany wpływ ustaleń Studium będzie korzystny dla środowiska. Oddziaływanie na środowisko:               <ul style="list-style-type: none"> <li>zachowanie bioróżnorodności na terenach leśnych, łąkowych, wodnych i łąkowych;</li> <li>korzystny wpływ na mikroklimat i warunki biogeologiczne;</li> <li>tereny wód będą miały korzystny wpływ na mikroklimat i bioróżnorodność;</li> <li>zachowanie i poprawa estetyki terenów zurbanizowanych;</li> <li>tworzenie relatywnych warunków dla zapewnienia przetrwania obszarów zurbanizowanych;</li> <li>łagodzenie skutków negatywnych oddziaływań urbanizacji w postaci hałasu, emisji zanieczyszczeń do atmosfery;</li> <li>zmian bilansu wodnego;</li> <li>zachowanie powierzchni biologicznie czynnych i siedlisk roślinnych i zwierzęcych;</li> <li>zachowanie korytarzy ekologicznych i terenów przyrodniczo cennych i obiektów chronionych.</li> </ul> </li> </ul>	Oddziaływanie zmiany Studium na środowisko i krajobraz można ocenić w następujący sposób: pod względem charakteru – jako bardzo korzystne; pod względem intensywności przekształceń – jako nieistotne; pod względem bezpośredniości oddziaływania – jako bezpośrednie i pośrednie; pod względem składu przestrzennego oddziaływania – jako stałe i okresowe; pod względem czasu trwania oddziaływania – jako długoterminowe; pod względem częstotliwości oddziaływania – jako lokalne i punktowe; pod względem trwałości oddziaływania – jako odwracalne.
<b>B</b> US, ZC, ZD, R	<ul style="list-style-type: none"> <li>tereny, na których prognozowany wpływ ustaleń Studium będzie neutralny dla środowiska. Oddziaływanie na środowisko:               <ul style="list-style-type: none"> <li>zachowanie powierzchni biologicznie czynnych i przestrzeni produkcyjnej gleby;</li> <li>zachowanie krajobrazu kulturowego (obszary leśne, łąki, kulturowe, z lokalnymi zakrzewieniami i sadzawkami);</li> <li>w przypadku prowadzenia intensywnej gospodarki rolnej możliwość zagrożenia dla środowiska glebowo-wodnego (nadmierne chemiczne i biogenne zanieczyszczenia, spływy zanieczyszczonych wód do cieków wodnych);</li> <li>tereny cmentarne z zadrzewieniami podlegają estetyce terenów zurbanizowanych;</li> <li>zachowanie otwartych terenów rekreacyjnych korzystnie wpływających na zdrowie mieszkańców.</li> </ul> </li> </ul>	Oddziaływanie zmiany Studium na środowisko i krajobraz można ocenić w następujący sposób: pod względem charakteru – jako potencjalnie niekorzystne; pod względem intensywności przekształceń – jako bez znaczenia; pod względem bezpośredniości oddziaływania – jako bezpośrednie i pośrednie; pod względem składu przestrzennego oddziaływania – jako długoterminowe; pod względem częstotliwości oddziaływania – jako stałe i okresowe; pod względem czasu trwania oddziaływania – jako długoterminowe; pod względem trwałości oddziaływania – jako stałe i okresowe; pod względem zasięgu przestrzennego – jako miejscowe; pod względem trwałości przekształceń – jako częściowo odwracalne.
<b>C</b> MN, MU, MW, MW/U, UT, UT1, UTW, UTW1, U	<ul style="list-style-type: none"> <li>tereny, na których prognozowany wpływ ustaleń Studium będzie generował uciążliwość i zagrożenia dla środowiska. Oddziaływanie na środowisko:               <ul style="list-style-type: none"> <li>ograniczenie powierzchni biologicznie czynnej pod zabudowę i terenami utwardzonymi, co będzie prowadziło do fragmentacji istniejących ekosystemów i syntantropizacji oraz ograniczenia ilości gatunków roślinności miejscowej;</li> <li>emisje z systemów grzewczych, indywidualnych i zorganizowanych;</li> <li>emisje hałasu z terenów usługowych i mieszkaniowych oraz komunikacji drożowej;</li> <li>niekorzystny wzrost produkcji odpadów i śmieci;</li> <li>możliwe zanieczyszczenie wód gruntowych i gruntu wodami opadowymi ze związkami rozpuszczonymi pochodzącymi z terenów komunalnych i utwardzonych;</li> <li>rozwój zabudowy będzie modyfikował elementy opokulturna (modyfikacja pola widu, wzrost temperatury, przesłanianie powietrza, kumulacja zanieczyszczeń, ograniczenia w przewietrzaniu);</li> <li>potencjalnie konflikty przestrzenne pomiędzy terenami mieszkalnymi i przyrodniczymi;</li> <li>obszary wymagające rewitalizacji istniejącej zabudowy i układu urbanistycznego.</li> </ul> </li> </ul>	Oddziaływanie zmiany Studium na środowisko i krajobraz można ocenić w następujący sposób: pod względem charakteru – jako potencjalnie niekorzystne; pod względem intensywności przekształceń – jako duże i uciążliwe; pod względem bezpośredniości oddziaływania – jako bezpośrednie i pośrednie; pod względem składu przestrzennego oddziaływania – jako stałe i okresowe; pod względem czasu trwania oddziaływania – jako długoterminowe; pod względem częstotliwości oddziaływania – jako stałe i okresowe; pod względem zasięgu przestrzennego – jako miejscowe; pod względem trwałości oddziaływania – jako nieodwracalne.
<b>D</b> U, UC, UKS, KS, PU, IT, KS, TZ, KD-GP, KD-G, KD-L, KD-L	<ul style="list-style-type: none"> <li>tereny, na których prognozowany wpływ ustaleń Studium będzie generował uciążliwość i zagrożenia dla środowiska. Oddziaływanie na środowisko:               <ul style="list-style-type: none"> <li>ograniczenie powierzchni biologicznie czynnej pod zabudowę i terenami utwardzonymi;</li> <li>emisje zanieczyszczeń gazowych i pyłowych z systemów grzewczych zorganizowanych oraz z terenów komunalnych;</li> <li>zawładanie emisją hałasu z terenów usługowych i produkcyjnych oraz komunikacji lokalnej i ponadlokalnej;</li> <li>znaczący wzrost produkcji odpadów i śmieci;</li> <li>modyfikacja krajobrazu kulturowego i wprowadzenie barier ekologicznych;</li> <li>wysokie prawdopodobieństwo zanieczyszczenia wód gruntowych i gruntu wodami opadowymi ze związkami rozpuszczonymi pochodzącymi z terenów komunalnych i terenów utwardzonych.</li> </ul> </li> </ul>	Oddziaływanie zmiany Studium na środowisko i krajobraz można ocenić w następujący sposób: pod względem charakteru – jako potencjalnie niekorzystne; pod względem intensywności przekształceń – jako duże i uciążliwe; pod względem bezpośredniości oddziaływania – jako bezpośrednie i pośrednie; pod względem składu przestrzennego oddziaływania – jako stałe i okresowe; pod względem czasu trwania oddziaływania – jako długoterminowe; pod względem częstotliwości oddziaływania – jako stałe i okresowe; pod względem zasięgu przestrzennego – jako miejscowe i lokalne; pod względem trwałości oddziaływania – jako nieodwracalne.



### LEGENDA

**GRANICA OPRACOWANIA**  
--- granica opracowania

**UWARUNKOWANIA TECHNICZNE**  
**PODSTAWOWY UKŁAD KOMUNIKACYJNY**  
 KD-GP drogi główne ruchu przyspieszonego  
 KD-G drogi główne  
 KD-Z drogi zbiorcze  
 KD-L drogi lokalne  
 NF 38 linia kolejowa  
 miejsca planowanych skrzyżowań  
 projektowany most drogowy ("Wariant A2")  
 projektowany most drogowy ("Wariant B")

**INFRASTRUKTURA TECHNICZNA**  
 linie elektroenergetyczne wysokiego napięcia 110 kV  
 strefa techniczna od linii elektroenergetycznych  
 główny punkt zasilania  
 linie gazowe wysokiego ciśnienia  
 stacje redukcyjne gazu  
 ujęcia wody  
 strefy ochrony bezpośredniej ujęć wody  
 strefy ochrony pośredniej ujęć wody

### UWARUNKOWANIA KULTUROWE

obiekty wpisane do rejestru zabytków  
 obszary wpisane do rejestru zabytków  
 obiekty wpisane do wojewódzkiej ewidencji zabytków  
 obszary wpisane do wojewódzkiej ewidencji zabytków  
 stanowiska archeologiczne  
 strefa sanitarna od cmentarza 50 m  
 strefa sanitarna od cmentarza 150 m  
 strefa "A" pełnej ochrony konserwatorskiej  
 strefa "B" częściowej ochrony konserwatorskiej  
 projektowana strefa "B" częściowej ochrony konserwatorskiej

### OCHRONA ŚRODOWISKA PRZYRODNICZEGO

pomniki przyrody  
 granica korytarza ekologicznego MAMRY KPN-11A  
 granica Obszaru Chronionego Krajobrazu Krainy Wielkich Jezior Mazurskich

### OBSZARY ROZMIESZCZENIA INWESTYCJI CELU PUBLICZNEGO

inwestycje o znaczeniu lokalnym  
 inwestycje o znaczeniu ponadlokalnym

### DOMINUJĄCE SPOSOBY ZAGOSPODAROWANIA TERENU

MN	obszary zabudowy mieszkaniowej jednorodzinnej
MU	obszary zabudowy mieszkaniowej jednorodzinnej z usługami
MW	obszary zabudowy mieszkaniowej wielorodzinnej
MW/U	obszary zabudowy mieszkaniowej wielorodzinnej z usługami
US	obszary usług sportu i rekreacji
UT	obszary usług turystyki
UT1	obszary usług turystyki
UTW	obszar usług turystyki wodnej
UTW1	obszar usług turystyki wodnej
U	obszary usługowe
U/UC	obszary usługowe, w tym obszary rozmieszczenia obiektów handlowych o powierzchni sprzedaży powyżej 2000 m <sup>2</sup>
UKS	obszary obiektów i urządzeń obsługi komunikacji

KS	obszary parkingów
PU	obszary działalności produkcyjno-usługowej
ZC	obszar cmentarza
ZC	obszary zabytkowych cmentarzy
ZD	obszary ogrodów działkowych
ZP	obszary publicznej zieleni urządzonej
ZN	obszary zieleni nieurządzonej
R	obszary rolne
WS	obszary wód powierzchniowych
ZL	obszary leśne
IT	obszary wyróżnionych urządzeń infrastruktury technicznej
TZ	obszary terenów zamkniętych wraz ze strefą ochronną
KK	obszary komunikacji kolejowej, nie stanowiące terenów zamkniętych

1:10 000

0 125 250 500 750 1 000 Metrów