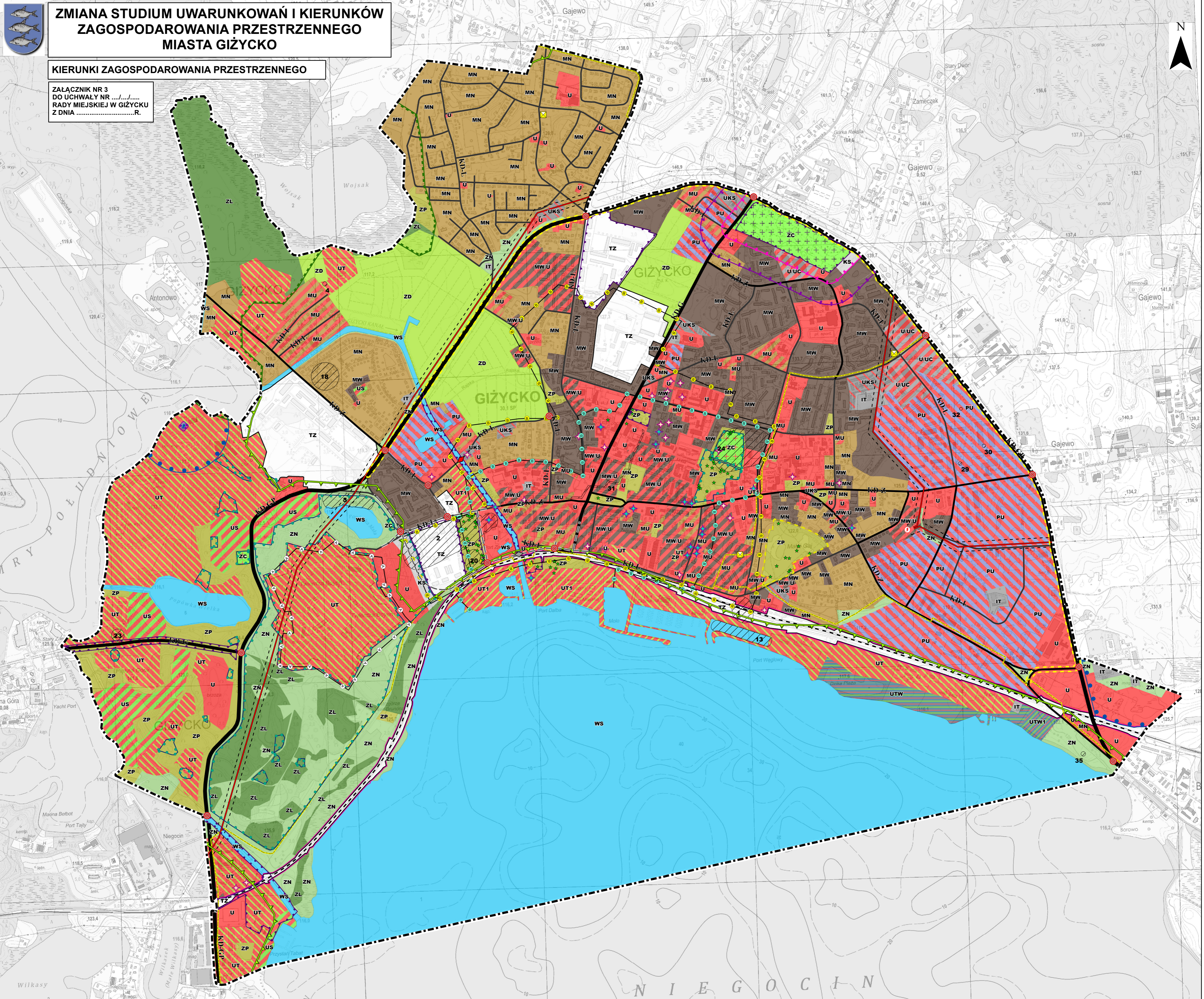




# ZMIANA STUDIUM UWARUNKOWAŃ I KIERUNKÓW ZAGOSPODAROWANIA PRZESTRZENNEGO MIASTA GIŻYCKO

## KIERUNKI ZAGOSPODAROWANIA PRZESTRZENNEGO

ZALĄCZNIK NR 3  
DO UCHWAŁY NR .....  
RADY MIEJSKIEJ W GIŻYCKU  
Z DNIA .....R.



### LEGENDA

- granica opracowania
- UWARUNKOWANIA TECHNICZNE**
- PODSTAWOWY UKŁAD KOMUNIKACYJNY**
- KD-GP** drogi główne ruchu przyspieszonego
- KD-G** drogi główne
- KD-Z** drogi zbiorcze
- KD-L** drogi lokalne
- Nr 38** linia kolejowa
- miejsca planowanych skrzyżowań
- ◆ projektowany most drogowy ("Wariant A2")
- ◆ projektowany most drogowy ("Wariant B")
- INFRASTRUKTURA TECHNICZNA**
- linie elektroenergetyczne wysokiego napięcia 110 kV
- - - strefa techniczna od linii elektroenergetycznych
- główny punkt zasilania
- linie gazowe wysokiego ciśnienia
- ⊠ stacje redukcyjne gazu
- ujęcia wody
- strefy ochrony bezpośredniej ujęć wody
- strefy ochrony pośredniej ujęć wody

- UWARUNKOWANIA KULTUROWE**
- ◆ obiekty wpisane do rejestru zabytków
- ◆ obszary wpisane do rejestru zabytków
- ◆ obiekty wpisane do wojewódzkiej ewidencji zabytków
- ◆ obszary wpisane do wojewódzkiej ewidencji zabytków
- ◆ stanowiska archeologiczne
- strefa sanitarna od cmentarza 50 m
- strefa sanitarna od cmentarza 150 m
- strefa "A" pełnej ochrony konserwatorskiej
- strefa "B" częściowej ochrony konserwatorskiej
- projektowana strefa "B" częściowej ochrony konserwatorskiej
- OCHRONA ŚRODOWISKA PRZYRODNICZEGO**
- ★ pomniki przyrody ożywionej
- granica korytarza ekologicznego MAMRY KPn-11A
- granica Obszaru Chronionego Krajobrazu Krainy Wielkich Jezior Mazurskich
- OBSZARY ROZMIESZCZENIA INWESTYCJI CELU PUBLICZNEGO**
- inwestycje o znaczeniu lokalnym
- inwestycje o znaczeniu ponadlokalnym

- DOMINUJĄCE SPOSOBY ZAGOSPODAROWANIA TERENU**
- MN** obszary zabudowy mieszkaniowej jednorodzinnej
- MU** obszary zabudowy mieszkaniowej jednorodzinnej z usługami
- MW** obszary zabudowy mieszkaniowej wielorodzinnej
- MWU** obszary zabudowy mieszkaniowej wielorodzinnej z usługami
- US** obszary usług sportu i rekreacji
- UT** obszary usług turystyki
- UT1** obszary usług turystyki
- UTW** obszar usług turystyki wodnej
- UTW1** obszar usług turystyki wodnej
- U** obszary usługowe
- UUC** obszary usługowe, w tym obszary rozmieszczenia obiektów handlowych o powierzchni sprzedaży powyżej 2000 m<sup>2</sup>
- UKS** obszary obiektów i urządzeń obsługi komunikacji

- KS** obszary parkingów
- PU** obszary działalności produkcyjno-usługowej
- ZC** obszar cmentarza
- ZC** obszary zabytkowych cmentarzy
- ZD** obszary ogrodów działkowych
- ZP** obszary publicznej zieleni urządzonej
- ZN** obszary zieleni nieurządzonej
- R** obszary rolne
- WS** obszary wód powierzchniowych
- ZL** obszary leśne
- IT** obszary wyróżnionych urządzeń infrastruktury technicznej
- TZ** obszary terenów zamkniętych wraz ze strefą ochronną
- KK** obszary komunikacji kolejowej, nie stanowiące terenów zamkniętych

