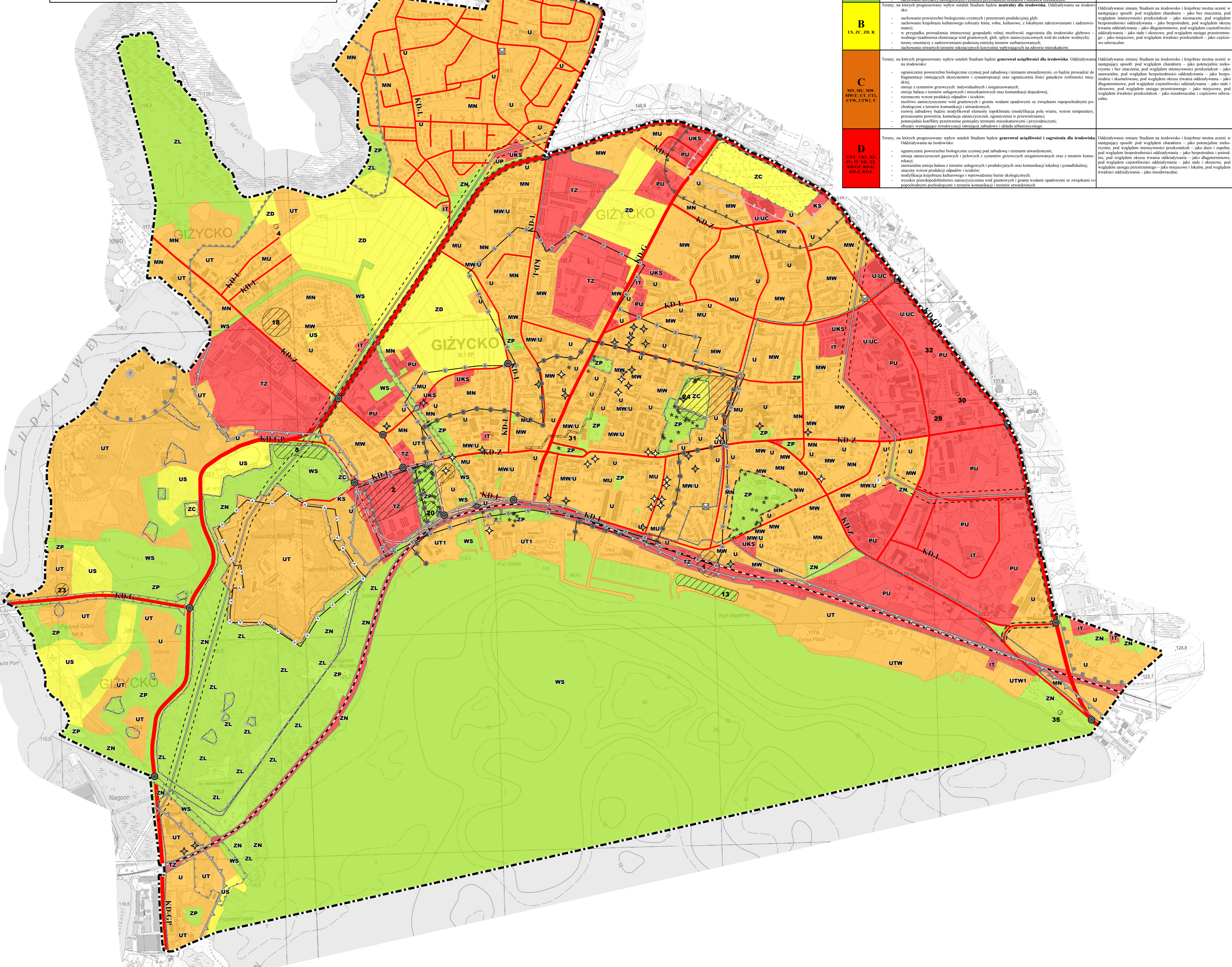




ZMIANA STUDIUM UWARUNKOWAŃ I KIERUNKÓW ZAGOSPODAROWANIA PRZESTRZENNEGO MIASTA GIŻYCKO

PROGNOZA ODDZIAŁYWANIA NA ŚRODOWISKO



Opis i składowe	Wpływ ustaleń Studium na środowisko przyrodnicze	Ocena potencjalnego wpływu
A ZP, ZN, WS, ZL	<ul style="list-style-type: none"> tereny, na których prognozowany wpływ ustaleń Studium będzie korzystny dla środowiska. Oddziaływanie na środowisko: <ul style="list-style-type: none"> zachowanie bioróżnorodności na terenach leśnych, łąkowych, wodnych i lęgowych; korzystny wpływ na mikroklimat i warunki klimatyczne; tereny wid będą miały korzystny wpływ na mikroklimat i bioróżnorodność; zachowanie i poprawa estetyki terenów zurbanizowanych; tworzenie otwartych przestrzeni dla zapewnienia przewietrzania obszarów zurbanizowanych; łagodzenie skutków negatywnych oddziaływań urbanizacji w postaci hałasu, emisji zanieczyszczeń do atmosfery; zmian bilansu wodnego; zachowanie powierzchni biologicznie czynnych i siedlak roślinnych i zwierzęcych; zachowanie korytarzy ekologicznych i cennych przyrodniczo obszarów i siedlak chronionych. 	Oddziaływanie zmiany Studium na środowisko i krajobraz można ocenić w następujący sposób: pod względem charakteru – jako bardzo korzystne; pod względem intensywności przekształceń – jako nieistotne; pod względem bezpieczeństwa oddziaływań – jako bezpośrednie i pośrednie; pod względem okresu trwania oddziaływań – jako stałe i okresowe; pod względem częstotliwości oddziaływań – jako długoterminowe; pod względem zasięgu przestrzennego – jako lokalne i ponadlokalne; pod względem trwałości oddziaływań – jako odwracalne.
B US, ZC, ZD, R	<ul style="list-style-type: none"> tereny, na których prognozowany wpływ ustaleń Studium będzie neutralny dla środowiska. Oddziaływanie na środowisko: <ul style="list-style-type: none"> zachowanie powierzchni biologicznie czynnych i przestrzeni produkcyjnej gleb; zachowanie krajobrazu kulturowego (obszary leśne, łąki, kulturowe, z lokalnymi zabudowaniami i zadrzewieniami); w przypadku prowadzenia intensywnej gospodarki rolnej możliwość zagrożenia dla środowiska glebowo-wodnego (nadmierne chemiczne i fizyczne zanieczyszczenia, spływy zanieczyszczonych wód do cieków wodnych); tereny cmentarne z zadrzewieniami podnoszą estetykę terenów zurbanizowanych; zachowanie otwartych terenów rekreacyjnych korzystnie wpływających na zdrowie mieszkańców. 	Oddziaływanie zmiany Studium na środowisko i krajobraz można ocenić w następujący sposób: pod względem charakteru – jako potencjalnie niekorzystne; pod względem intensywności przekształceń – jako nieznaczne; pod względem bezpieczeństwa oddziaływań – jako bezpośrednie; pod względem okresu trwania oddziaływań – jako długoterminowe; pod względem częstotliwości oddziaływań – jako stałe i okresowe; pod względem zasięgu przestrzennego – jako miejscowe; pod względem trwałości przekształceń – jako częściowo odwracalne.
C MN, MU, MW, MW/U, UT, UT1, UTW, UTW1	<ul style="list-style-type: none"> tereny, na których prognozowany wpływ ustaleń Studium będzie generalnie uciążliwy dla środowiska. Oddziaływanie na środowisko: <ul style="list-style-type: none"> ograniczenie powierzchni biologicznie czynnej pod zabudową i terenami utwardzonymi, co będzie prowadziło do fragmentacji istniejących ekosystemów i syntantopizacji oraz ograniczenia ilości gatunków roślinności miejscowej; emisje z systemów grzewczych, indywidualnych i zorganizowanych; emisje hałasu z terenów usługowych i mieszkaniowych oraz komunikacji dojazdowej; niekorzystny wzrost produkcji odpadów i śmieci; możliwe zanieczyszczenie wód gruntowych i gruntu wodami opadowymi ze związkami rozpuszczonymi pochodzącymi z terenów komunikacji i utwardzonych; możliwe zanieczyszczenie wód gruntowych i gruntu wodami opadowymi ze związkami rozpuszczonymi pochodzącymi z terenów komunikacji i utwardzonych; modyfikacja krajobrazu kulturowego i wprowadzenie barier ekologicznych; wysokie prawdopodobieństwo zanieczyszczenia wód gruntowych i gruntu wodami opadowymi ze związkami rozpuszczonymi pochodzącymi z terenów komunikacji i terenów utwardzonych; 	Oddziaływanie zmiany Studium na środowisko i krajobraz można ocenić w następujący sposób: pod względem charakteru – jako potencjalnie niekorzystne; pod względem intensywności przekształceń – jako duże i znaczne; pod względem bezpieczeństwa oddziaływań – jako bezpośrednie i pośrednie; pod względem okresu trwania oddziaływań – jako długoterminowe; pod względem częstotliwości oddziaływań – jako stałe i okresowe; pod względem zasięgu przestrzennego – jako miejscowe; pod względem trwałości przekształceń – jako nieodwracalne i częściowo odwracalne.
D UKS, UKS1, PU, PU1, KK, TZ, KD-GP, KD-G, KD-Z, KD-L	<ul style="list-style-type: none"> tereny, na których prognozowany wpływ ustaleń Studium będzie generalnie uciążliwy i zagrożenia dla środowiska. Oddziaływanie na środowisko: <ul style="list-style-type: none"> ograniczenie powierzchni biologicznie czynnej pod zabudową i terenami utwardzonymi; emisje zanieczyszczeń gazowych i pyłowych z systemów grzewczych zorganizowanych oraz z terenów komunikacji; zauważalna emisja hałasu z terenów usługowych i produkcyjnych oraz komunikacji lokalnej i ponadlokalnej; znaczący wzrost produkcji odpadów i śmieci; modyfikacja krajobrazu kulturowego i wprowadzenie barier ekologicznych; wysokie prawdopodobieństwo zanieczyszczenia wód gruntowych i gruntu wodami opadowymi ze związkami rozpuszczonymi pochodzącymi z terenów komunikacji i terenów utwardzonych; 	Oddziaływanie zmiany Studium na środowisko i krajobraz można ocenić w następujący sposób: pod względem charakteru – jako potencjalnie niekorzystne; pod względem intensywności przekształceń – jako duże i znaczne; pod względem bezpieczeństwa oddziaływań – jako bezpośrednie i pośrednie; pod względem okresu trwania oddziaływań – jako długoterminowe; pod względem częstotliwości oddziaływań – jako stałe i okresowe; pod względem zasięgu przestrzennego – jako miejscowe i lokalne; pod względem trwałości oddziaływań – jako nieodwracalne.

LEGENDA

GRANICA OPRACOWANIA
--- granica opracowania

UWARUNKOWANIA TECHNICZNE
PODSTAWOWY UKŁAD KOMUNIKACYJNY
KD-GP drogi główne ruchu przyspieszonego
KD-G drogi główne
KD-Z drogi zbiorcze
KD-L drogi lokalne
Nr 38 linia kolejowa
 miejsca planowanych skrzyżowań
 projektowany most drogowy ("Wariant A2")
 projektowany most drogowy ("Wariant B")

INFRASTRUKTURA TECHNICZNA
 linie elektroenergetyczne wysokiego napięcia 110 kV
 strefa techniczna od linii elektroenergetycznych
 główny punkt zasilania
 linie gazowe wysokiego ciśnienia
 stacje redukcyjne gazu
 ujęcia wody
 strefy ochrony bezpośredniej ujęć wody
 strefy ochrony pośredniej ujęć wody

UWARUNKOWANIA KULTUROWE
 obiekty wpisane do rejestru zabytków
 obszary wpisane do rejestru zabytków
 obiekty wpisane do wojewódzkiej ewidencji zabytków
 obszary wpisane do wojewódzkiej ewidencji zabytków
 stanowiska archeologiczne
 strefa sanitarna od cmentarza 50 m
 strefa sanitarna od cmentarza 150 m
 strefa "A" pełnej ochrony konserwatorskiej
 strefa "B" częściowej ochrony konserwatorskiej
 projektowana strefa "B" częściowej ochrony konserwatorskiej

OCHRONA ŚRODOWISKA PRZYRODNICZEGO
 pomniki przyrody
 granica korytarza ekologicznego MAMRY KPn-11A
 granica Obszaru Chronionego Krajobrazu Krainy Wielkich Jezior Mazurskich

OBSZARY ROZMIESZCZENIA INWESTYCJI CELU PUBLICZNEGO
 inwestycje o znaczeniu lokalnym
 inwestycje o znaczeniu ponadlokalnym

DOMINUJĄCE SPOSOBY ZAGOSPODAROWANIA TERENU

MN	obszary zabudowy mieszkaniowej jednorodzinnej
MU	obszary zabudowy mieszkaniowej jednorodzinnej z usługami
MW	obszary zabudowy mieszkaniowej wielorodzinnej
MW/U	obszary zabudowy mieszkaniowej wielorodzinnej z usługami
US	obszary usług sportu i rekreacji
UT	obszary usług turystyki
UT1	obszary usług turystyki
UTW	obszar usług turystyki wodnej
UTW1	obszar usług turystyki wodnej
U	obszary usługowe
U/UC	obszary usługowe, w tym obszary rozmieszczenia obiektów handlowych o powierzchni sprzedaży powyżej 2000 m ²
UKS	obszary obiektów i urządzeń obsługi komunikacji
KS	obszary parkingów
PU	obszary działalności produkcyjno-usługowej
ZC	obszar cmentarza
ZD	obszary zabytkowych cmentarzy
ZP	obszary ogrodów działkowych
ZN	obszary publicznej zieleni urządzonej
R	obszary rolne
WS	obszary wód powierzchniowych
ZL	obszary leśne
IT	obszary wyróżnionych urządzeń infrastruktury technicznej
TZ	obszary terenów zamkniętych wraz ze strefą ochronną
KK	obszary komunikacji kolejowej, nie stanowiące terenów zamkniętych

1:10 000

0 125 250 500 750 1000 Metrów