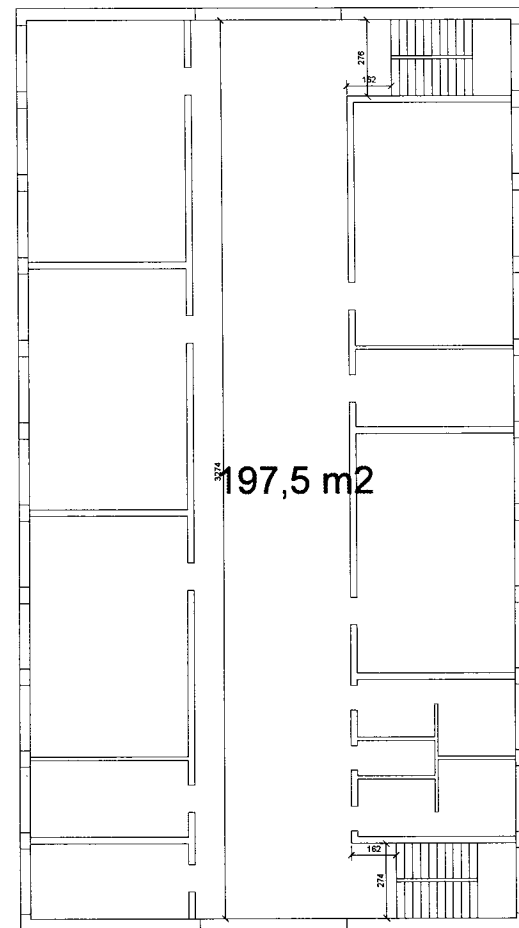


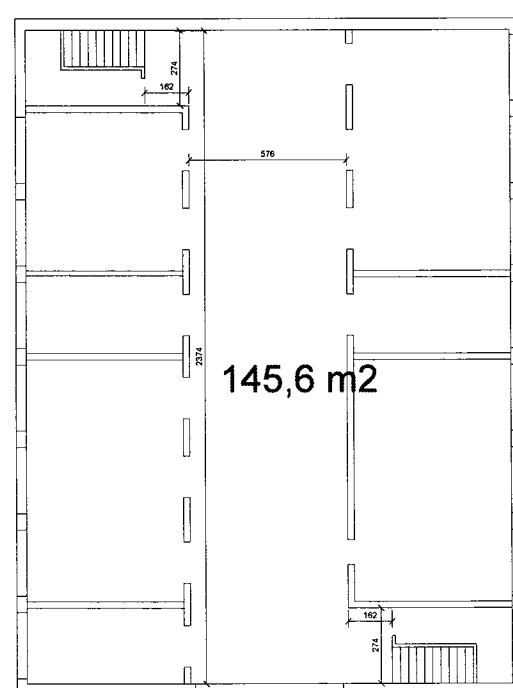
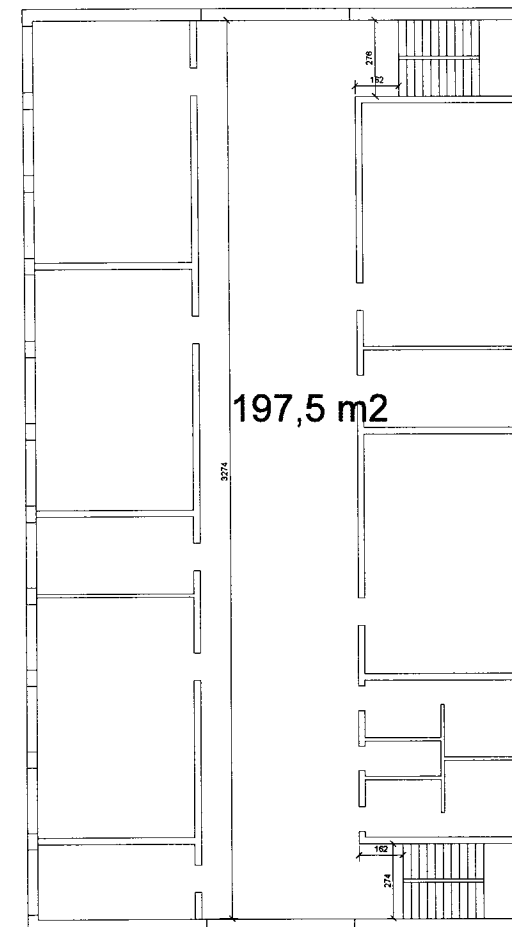
Szkoła Podstawowa nr 7 ul. Wogociągowa 8 , 11-500 Gizycko

Schemat pomieszczeń i korytarzy

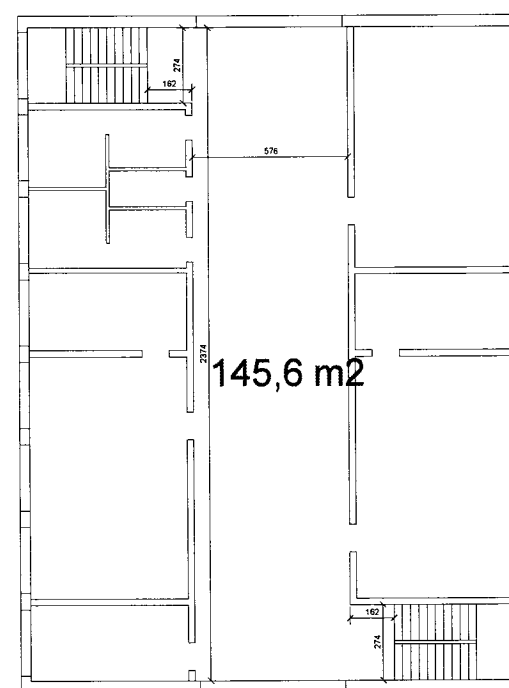
Segment 5B I piętro



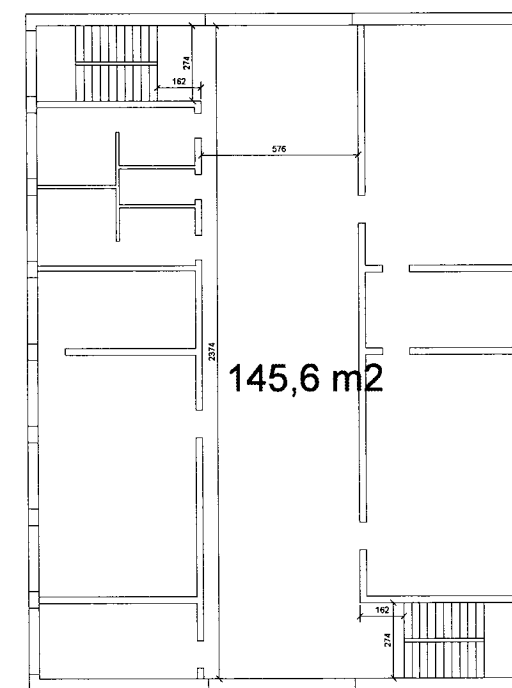
Segment 5B II piętro



Segment 5C piwnica

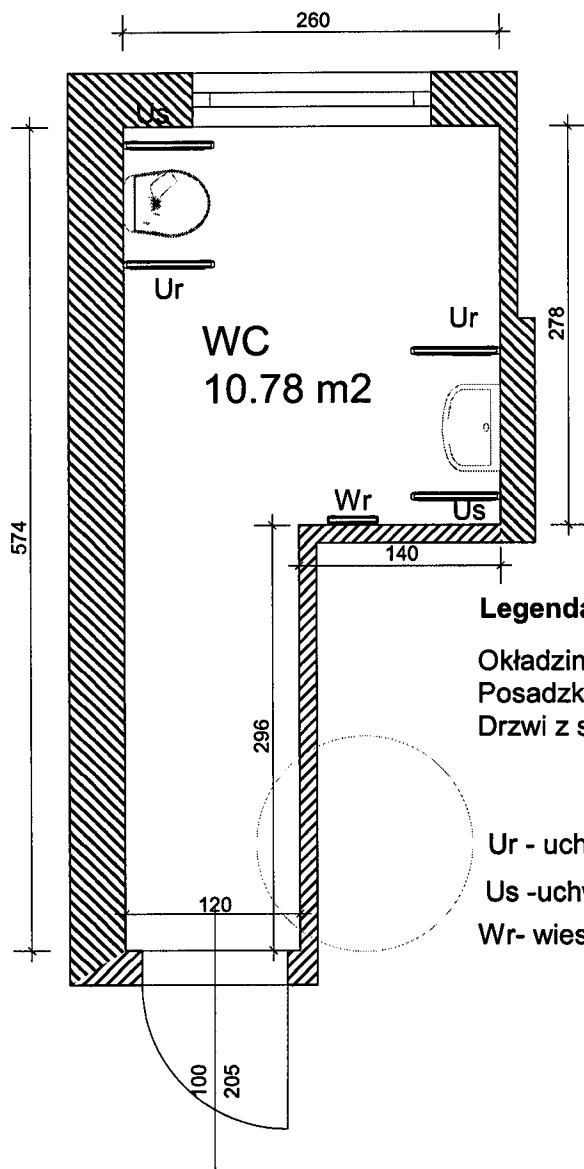


Segment 5C II piętro



Segment 5C I piętro

**PROJEKT ŁAZIENKI
PARTER SP NR 7
UL.WODOCIAGOWA 8, GIŻYCKO**



Legenda

Okładzina ścian glazura do pełnej wysokości
Posadzka gres antypoślizgowy
Drzwi z samozamykaczem prześwit 100 cm

Ur - uchwyt uchylny
Us - uchwyt stały
Wr- wieszak na ręczniki

Projekt: Przystosowanie wc dla niepełnosprawnych Szkoła Podstawowa nr 7		
Inwestor: MZOSiP Al. 1 Maja 14 ,11-500 Gizycko		
Architekt: Janusz Ejsmont		
Nazwa pliku: WC parter_SP 7projekt		
Skala:	1 : 50	Data: 2014-04-02
		Parter

mgr inż. Janusz Ejsmont
upr. bud. nr 22944/07/01
w specjalności konstrukcyjno-budowlanej
Nr ewid. WAM 50 0967/01