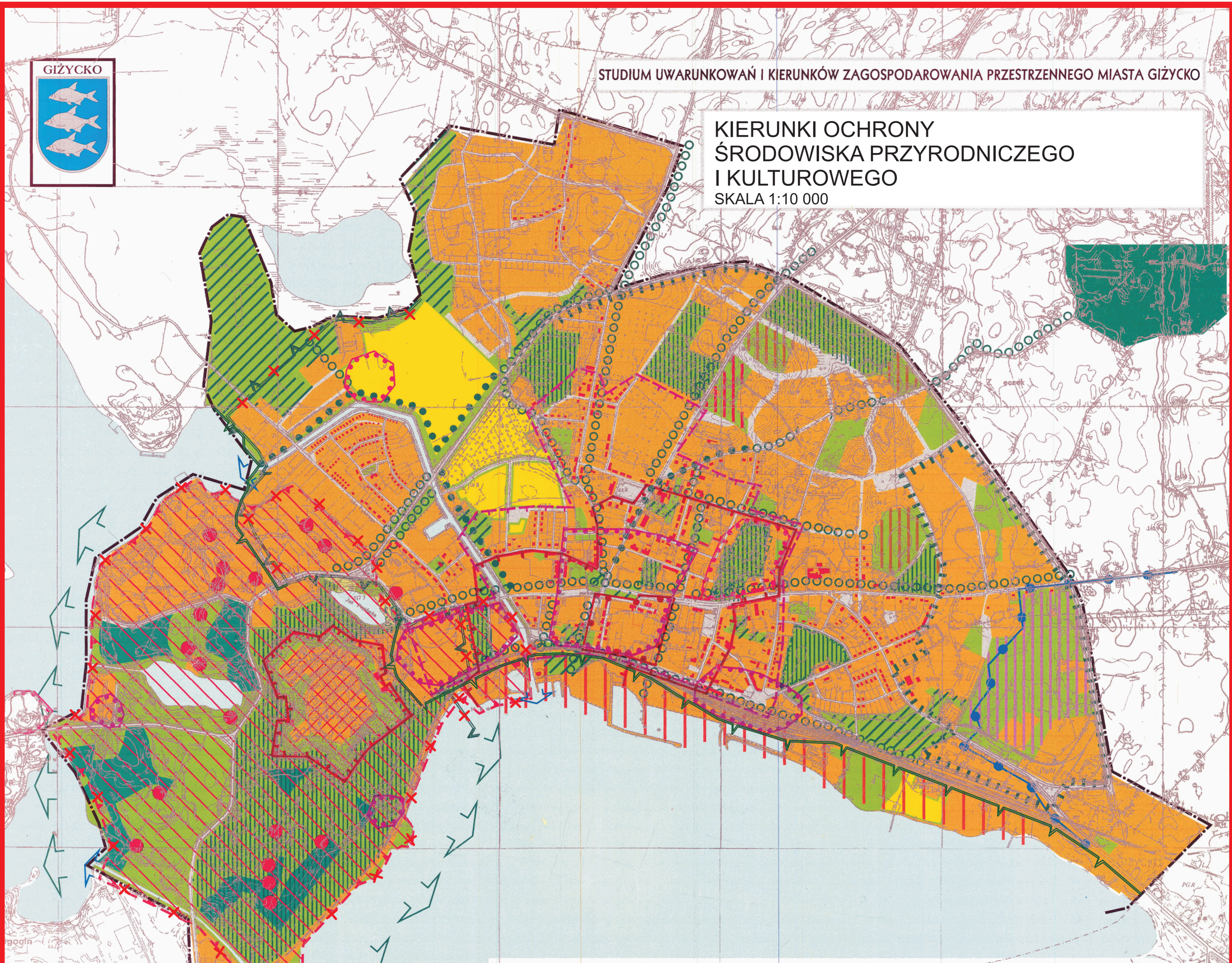




**KIERUNKI OCHRONY ŚRODOWISKA PRZYRODNICZEGO I KULTUROWEGO**  
SKALA 1:10 000



Studium Uwarunkowań i Kierunków Zagospodarowania Przemysłowego Miasta Giżycka opracowane przez Jeleniogórskie Biuro Planowania i Projektowania

Zmiana studium przygotowana przez:

**md MD PROJECT**  
PRACOWNIA PROJEKTOWA Dariusz Łaguna  
ul. Promienista 26, 10-708 Olsztyn, pracownia Warszawska 39 p.106  
tel. / fax: 089 5240002  
email: biuro@mdproject.eu

Studium Uwarunkowań i Kierunków Zagospodarowania Przemysłowego Miasta Giżycko

Główny projektant	Dr inż. Dariusz Łaguna upr. urb. nr 1672 POIU: G-156/2003
Projektant	Mgr inż. Paweł Jabłoński
Asystent projektanta	Mgr inż. Anna Kulik Mgr inż. Zuzanna Wiśniewska

Załącznik nr 4  
do uchwały nr IX/32/11  
Rady Miejskiej w Giżycku  
z dnia 27 kwietnia 2011 r.

**OZNACZENIA:**

**KIERUNKI OCHRONY ŚRODOWISKA PRZYRODNICZEGO**

ST. IST.	ST. PROJ.	OPIS
		GLÓWNY KORYTARZ EKOLOGICZNY W OBRĘBIE MIASTA, WSKAZANE DO UTRZYMANIA Z MINIMALIZOWANIEM DZIAŁAŃ INWESTYCYJNYCH
		KANAŁY MIĘDZYJEZIORNE - LOKALNE KORYTARZE EKOLOGICZNE O ZNACZENIU LOKALNYM WSKAZANE DO UTRZYMANIA
		GRANICE OBSZARU CHRONIONEGO KRAJOBRAZU
		STREFY OCHRONY UJĘĆ WÓD
		TERENY ZABYTKOWYCH PARKÓW I CMENTARZY
		TERENY ISTNIEJĄCEJ ZIELENI (LASÓW, PARKÓW I SKWERÓW) WSKAZANE DO KOMPLEKSOWEJ ODNOWY
		TERENY ZIELENI NIURZĄDZONEJ WSKAZANE DO ZALESIENIA
		TERENY OGRÓDKÓW DZIAŁKOWYCH I ROLNE
		POSTULOWANE TERENY ZIELENI URZĄDZONEJ
		GLÓWNE CIĄGI ZIELENI
		TERENY ZIELENNI IZOLACYJNEJ

**KIERUNKI OCHRONY ŚRODOWISKA KULTUROWEGO**

ST. IST.	ST. PROJ.	OPIS
		KOMPLEKS FORTYFIKACJI TWIERDZY BOYEN WSKAZANY DO KOMPLEKSOWEJ REWALORYZACJI I REWITALIZACJI
		OBIEKTY ZABYTKOWE ORAZ OBIEKTY ARCHYTEKTONICZNE I BUDOWLANE O WYSOKICH WARTOŚCIACH KULTUROWYCH, WSKAZANE DO OCHRONY I REWALORYZACJI
		OBIEKTY ZABYTKOWE O CHARAKTERZE MILITARNO-INŻYNIERSKIM WSKAZANE DO OCHRONY I REWALORYZACJI
		TERENY STREFY "A" - PEŁNEJ OCHRONY KONSERWATORSKIEJ ZABYTKÓW
		TERENY STREFY "B" - CZĘŚCIOWEJ OCHRONY KONSERWATORSKIEJ ZABYTKÓW
		TERENY STREFY OCHRONY ARCHEOLOGICZNEJ
		STREFA OCHRONY EKSPOZYCJI ZABUDOWY ŚRÓDMIEJSKIEJ
<b>OZNACZENIA DODATKOWE</b>		
		GRANICA GMINY
		WODY JEZIORA KISAJNO I NIEGOCIN
		TERENY ZAINWESTOWANE MIASTA