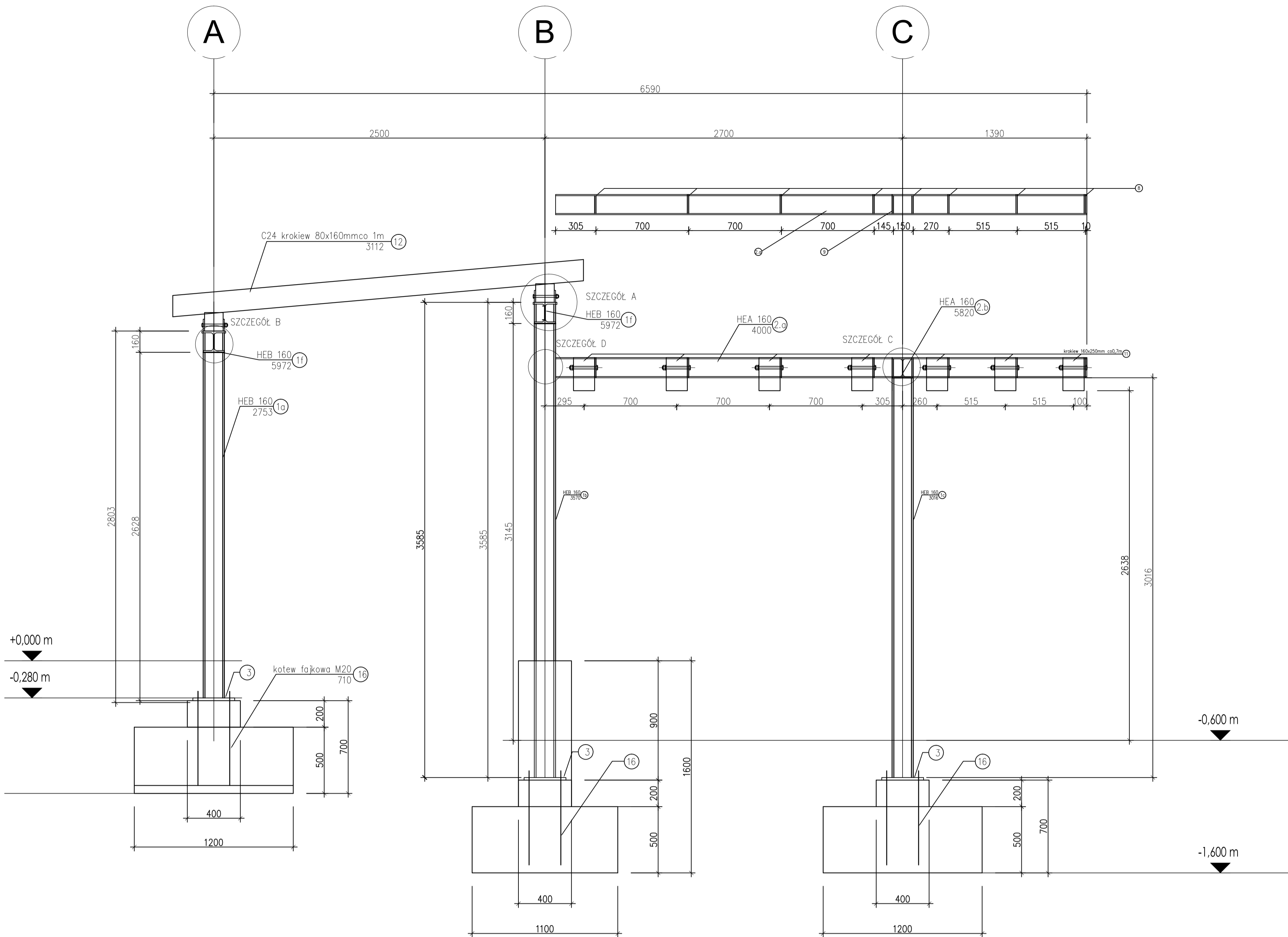


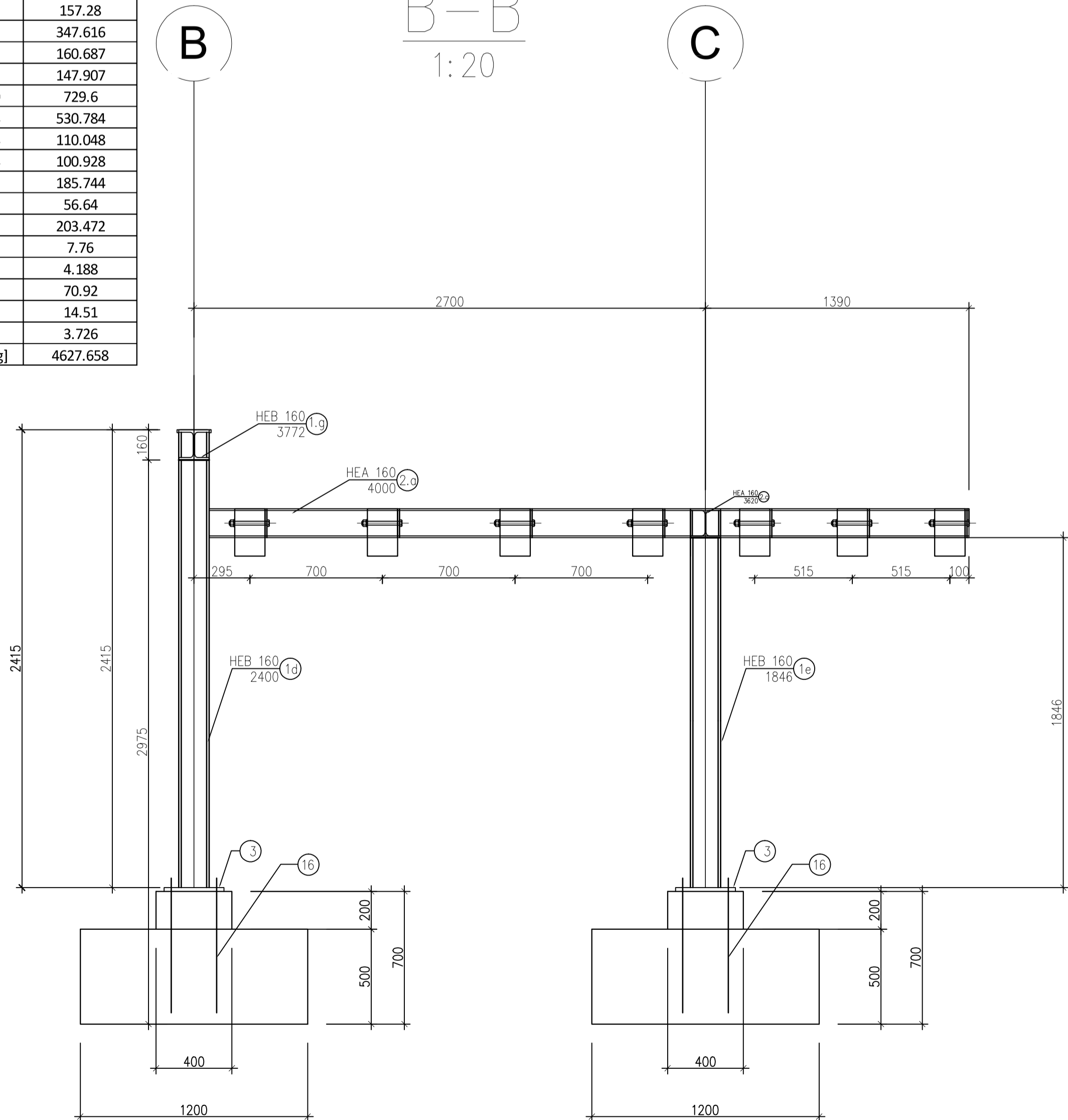
A – A
1:20



Zestawienie stali						
Nr el.	Element	Ilość [szt.]	Długość [mm]	CieŜar [kg/m]	CieŜar [kg/szt]	CieŜar [kg]
1.a	HE160B	4	2753	42.6	117.278	469.112
1.b	HE160B	4	3570	42.6	152.082	608.328
1.c	HE160B	4	3016	42.6	128.482	513.928
1.d	HE160B	2	2400	42.6	102.240	204.48
1.e	HE160B	2	1846	42.6	78.640	157.28
1.f	HE160B	6	1360	42.6	57.936	347.616
1.g	HE160B	1	3772	42.6	160.687	160.687
1.h	HE160B	1	3472	42.6	147.907	147.907
2.a	HE160A	6	4000	30.4	121.600	729.6
2.b	HE160A	3	5820	30.4	176.928	530.784
2.c	HE160A	1	3620	30.4	110.048	110.048
2.d	HE160A	1	3320	30.4	100.928	100.928
3	bl. 20x234x316	16	-	-	11.609	185.744
4	bl. 10x95x95	80	-	-	0.708	56.64
5	bl. 15x160x180	6	-	-	33.912	203.472
6	bl. 10x76x130	10	-	-	0.776	7.76
7	bl. 10x76x117	6	-	-	0.698	4.188
8	bl. 10x76x132	90	-	-	0.788	70.92
9	bl. 10x132x140	10	-	-	1.451	14.51
10	bl. 10x76x104	6	-	-	0.621	3.726
Suma [kg]						4627.658

Zestawienie elementów złącznych			
Lp.	Element	Długość [mm]	Ilość [szt]
11	Śruba M16	45	64
12	Nakrętka M16	-	64
13	Podkładka M16	-	128
14	Nakrętka M20	-	128
15	Podkładka M20	-	64
16	kotwa fajkowa M20	710	64

B – B
1:20



Uwaga:

- Konstrukcja zabezpieczona przed korozją poprzez ocynk ogniowy według ISO, oraz powłoką malarską zapewniającą trwałość określoną przez architekta.
- Kolor powłoki malarskiej według zaleceń architekta.
- Gatunek stali: S235J2

SpaTa-ART

ul. Braci Gierymskich 103
65-140 Zielona Góra
email: architektura@spasinski.pl

OBIEKT I ADRES:

STRZELNICY CYWILNEJ SPORTOWO –
REKREACYJNEJ
Z MOŻLIWOŚCIĄ WYKORZYSTYWANIA DO
SZKOLENIA
STRZELECKIEGO WOJSKA (SC-W)
DOMIANÓW dz. nr 353/9

TYTUŁ RYSUNKU:

Konstrukcja stalowa Daszku I-
PRZEKRÓJ POPRZECZNY

PROJEKTANT-ARCHITEKTURA

dr. inż. Łukasz Rduch

nr. uprawnień

SLK/5526/P00K/14

SPRAWDZAJĄCY

dr. inż. Robert Cybulski

nr. uprawnień

SLK/7802/PBK/17

OPRACOWANIE

Jakub Czapka

nr. uprawnień

NR PROJEKTU

FAZA

PW

BRANŻA

SKALA

1:20

DATA

luty
2020

NR RYS./NR STR.

K-07-1