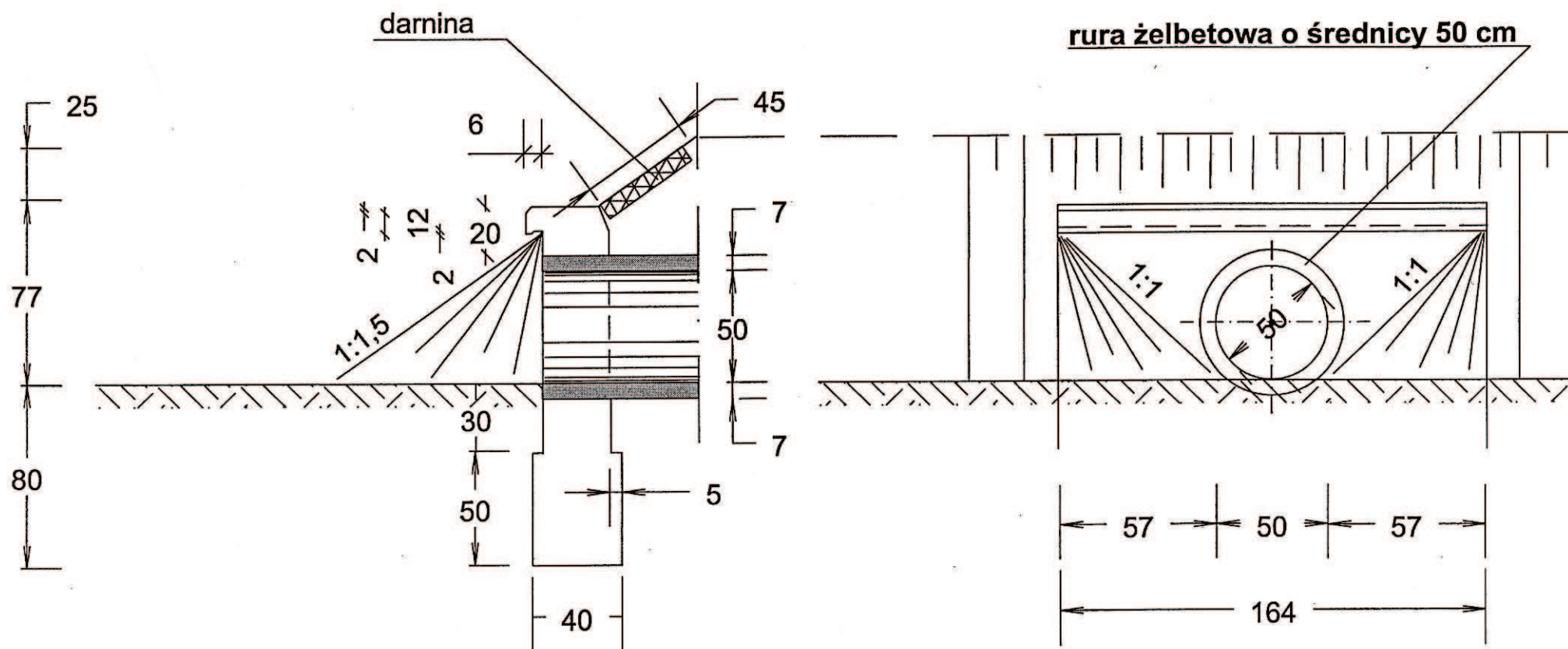


Wlot ściankowy przepustu jednootworowego średnicy 50 cm



**zestawienie robót i materiałów
dla jednego wlotu - wylotu ściankowego**

średnica rury	beton B30 objętość w m ³		wykop w m ³	izolacja pionowa w m ²	powierzchnia zatarcia po betonowaniu
	ścianki wlotu	fundament			
50	0,41	0,33	0,54	1,94	2,83

„ProBudowa” Bystrzyca, ul. Zielona 2 55-200 Oława					
Projektant	Imię i Nazwisko	Data	Podpis	Temat : Projekt przebudowy drogi dojazdowej do gruntów rolnych - dz. nr 238 AM 1w obrębie geodezyjnym Wierzбно, Gmina Domaniów” długość drogi 410 mb Adres : dz. nr 238 obręb Wierzбно Inwestor : Gmina Domaniów	
	inż. Krzysztof Kania Upr. 600/01	09 2011r.			
Podziałka	ŚCIANKA CZOŁOWA PRZEPUST Ø 500				Nr rysunku 6.1