



mgr inż. Krzysztof KOWALSKI

63-200 Jarocin  
ul. Konwaliowa 2

NIP 617-000-36-50

tel. kom. 0502 223 864

tel./fax (062) 747-25-98

e-mail: [kkkowalski@poczta.fm](mailto:kkkowalski@poczta.fm)

**OFERUJEMY USŁUGI  
W ZAKRESIE**

opracowań ekspertyz

opinii BHP i ergonomii

przebiegów technicznych  
budynków

prowadzenia nadzorów  
inwestorskich

weryfikacji projektów i wycen  
za ich opracowanie

wykonywania kosztorysów  
ofertowych i inwestorskich

projektowania budownictwa

informacji technicznej

# PROJEKT BUDOWLANY

**INWESTOR:**

**GMINA DOBRZYCA**

**ADRES:**

**DOBRZYCA, RYNEK 14**

**ADRES BUDOWY:**

**FABIANÓW, UL. Przemysłowa ,  
DZ.NR 32/1**

**OBIEKT:**

**REMONT ŚWIETLICY WIEJSKIEJ W  
FABIANOWIE OBEJMUJĄCY ZAPLECZE  
KUCHENNE**

**BRANŻA**

**ARCHITEKTURA I KONSTRUKCJA**



**AUTORZY PROJEKTU**

Jarocin listopad 2009

**EGZ. NR 1**

# OPIS TECHNICZNY

## I PRZEZNACZENIE I PROGRAM UŻYTKOWY OBIEKTU BUDOWLANEGO JEGO KUBATURA I ZESTAWIENIE PO- WIERZCHNI

Przedmiotem opracowania jest remont świetlicy wiejskiej w Fabianowie przy ul. Przemysłowej na działce nr 32/1.

1...Zestawienie powierzchni budynku:

- powierzchnia zabudowy	73,85 m <sup>2</sup>
- powierzchnia użytkowa	
Przed remontem	63,04 m <sup>3</sup>
Po remoncie	62,93 m <sup>3</sup>
- powierzchnia całkowita	73,85 m <sup>2</sup>
- kubatura	206,78 m <sup>3</sup>

## II EKSPERTYZA TECHNICZNA STANU KONSTRUKCJI I ELEMENTÓW:

### 1) Istniejącego budynku

Na podstawie dokonanych oględzin ustalono, że istniejący budynek wykonany jest w technologii murowanej z cegły silka.

- Ławy fundamentowe – ustalono, że istniejące ławy fundamentowe żelbetowe. Głębokość posadowienia wynosi około 0,8 m poniżej poziomu terenu. Szerokość ław wynosi około 0,50 do 0,60 m, w dobrym stanie technicznym.
- Konstrukcja ścian – murowana z cegły silka na zaprawie cementowo-wapiennej bez widocznych spękań i zarysowań.
- Strop żelbetowy, w dobrym stanie technicznym,

Projektowany remont budynku nie wpłynie ujemnie na konstrukcję remontowanego budynku i nie pogorszy jego warunków użytkowania oraz nie będzie zagrażała bezpieczeństwu użytkowników.

Po wykonaniu robót remontowych budynek będzie spełniał wszystkie wymagania dotyczące bezpieczeństwa konstrukcji i warunków jego użytkowania.

### III

## UKŁAD KONSTRUKCYJNY OBIEKTU BUDOWLANEGO

### 1...FUNDAMENTY – istniejące bez zmian

a) istniejące bez zmian

### 2...IZOLACJE – istniejące bez zmian

### 3...ŚCIANY ZEWNĘTRZNE

a) istniejące bez zmian

### 4...ŚCIANY WEWNĘTRZNE

a) istniejące bez zmian

b) **projektowane zamurowania** z cegły ceramicznej gr. 25 cm murowanej na zaprawie wapiennej.

c) **działowe** - gr. 12 cm – z cegły ceramicznej K-3 na zaprawie wapiennej

### 5...STROPY

a) istniejące bez zmian

### 6...NADPROŻA

a) istniejące bez zmian

b) **projektowane** – Nadproża z belek prefabrykowanych L-19  
- 2x kątownik 30x30x4

### 7...POKRYCIE

Projektuje się naprawę pokrycia dachowego papa termozgrzewalną, jednokrotne pokrycie papą wierzchniego krycia na osnowie z włókniny poliestrowo – szklanej SBS gr. 5mm.

### 8...TYNKI I WYKOŃCZENIE ŚCIAN I SUFITÓW

Należy uzupełnić tynki cementowo – wapienne na ścianach i sufitach.

Na ścianach w kuchni i zmywalni wykonać okładzinę ścian z płytek ceramicznych. W pozostałych pomieszczeniach wykonać gładź gipsową na powierzchni ścian i sufitów oraz pomalować dwukrotnie farbą emulsyjną.

### 9.POSADZKI

Posadzka jak w opisie na rzutach i przekrojach.

## **10.STOLARKA**

Projektuje się wymianę istniejącej stolarki na stolarkę PCV w kolorze białym.

## **11.RYNNY I RURY SPUSTOWE**

Projektuje się wymianę istniejących rynien i rur spustowych na rynny dachowe półokrągłe o śr. 15cm i rury spustowe okrągłe o śr. 10cm z blachy ocynkowanej

## **IV**

### **ROZWIĄZANIA BUDOWLANO - INSTALACYJNE**

- 1...Instalacja C.O. – istniejącą zdemontować, w kuchni zamontować trzon kuchenny z węzownicą w pozostałych pomieszczeniach zamontować grzejniki płytowe oraz bojler pojemności 120l.
- 2...Instalacja wodno-kanalizacyjna- zdemontować istniejące urządzenia wod.-kan. Wykonać nową instalację wodociągową z rur miedzianych, prowadzić w bruzdach ściennych i posadzkach. Kanalizację sanitarną wykonać z rur PCV  $\varnothing 75-50$ . Przewody poziome układać w Posadzce, podejścia do urządzeń w bruzdach.
- 3...Instalacja wentylacyjna.  
Wentylacja grawitacyjna – bez zmian, W kuchni dodatkowo zamontować wentylator wyciągowy.
- 4... Instalacja elektryczna – instalacja oświetleniowa podtynkowa przewodem YDY 3x1,5mm<sup>2</sup>, nad sufitem podwieszonym w rurce karbowanej. Osprzęt należy zastosować melaminowy. Zasilanie gniazd jednofazowych przewodem YDY 3x2,5mm<sup>2</sup> układanych bezpośrednio pod tynkiem. Dane odnośnie przewodów zostały zamieszczone na planie instalacji. Instalacja gniazd wtykowych wykonana jest na oddzielnych obwodach. Instalację gniazd jednofazowych wtykowych zakończyć należy gniazdem ze stykiem ochronnym.

## **V**

### **UWAGI KOŃCOWE**

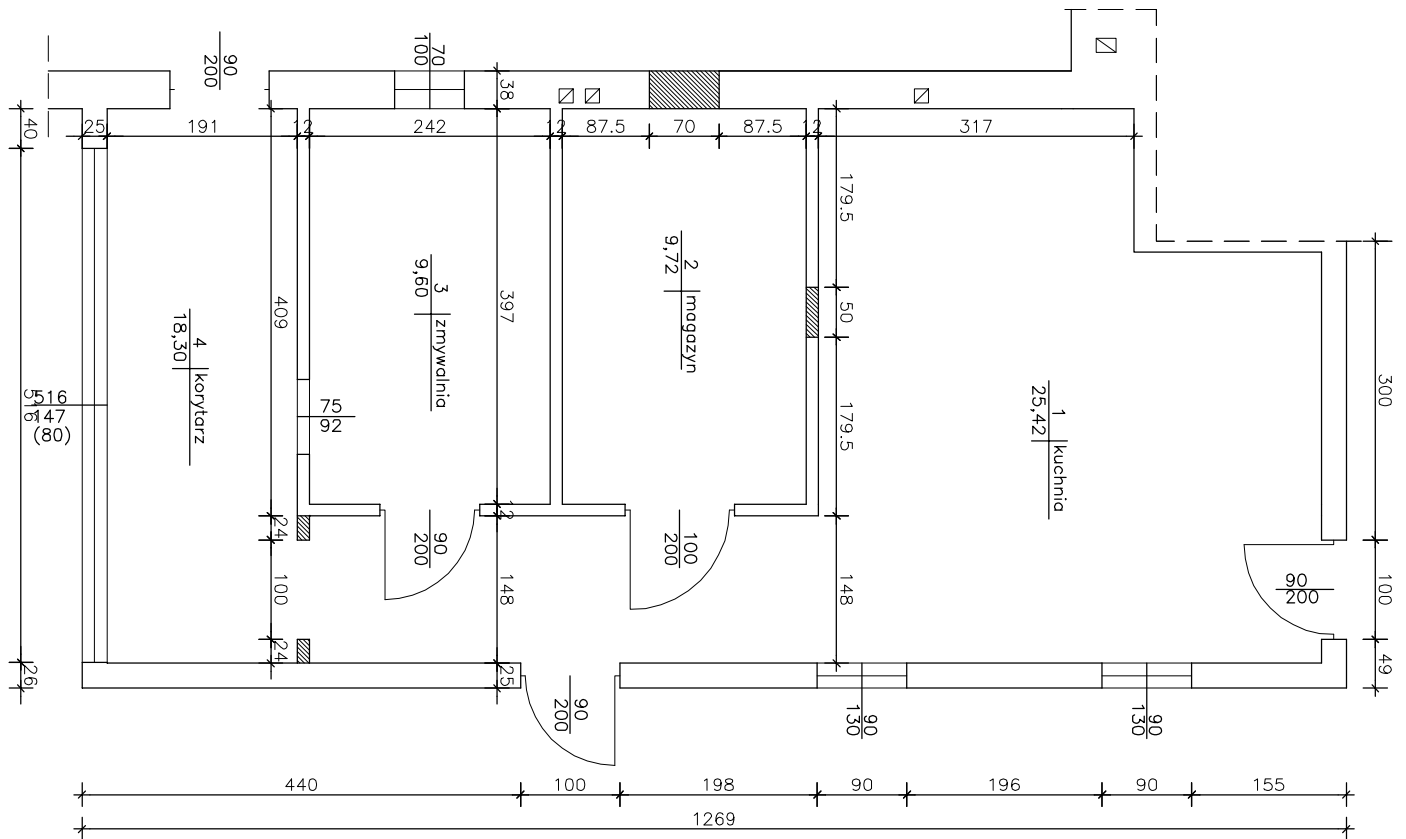
Wszystkie prace związane z realizacją obiektu prowadzi pod nadzorem uprawnionego kierownika budowy, zgodnie z zatwierdzonym projektem budowlanym z zachowaniem wymagań BHP w budownictwie; przy użyciu wyrobów dopuszczonych do obrotu i powszechnego stosowania w budownictwie.


OPRACOWAŁ:

Jarocin, 16.11.2009 r.

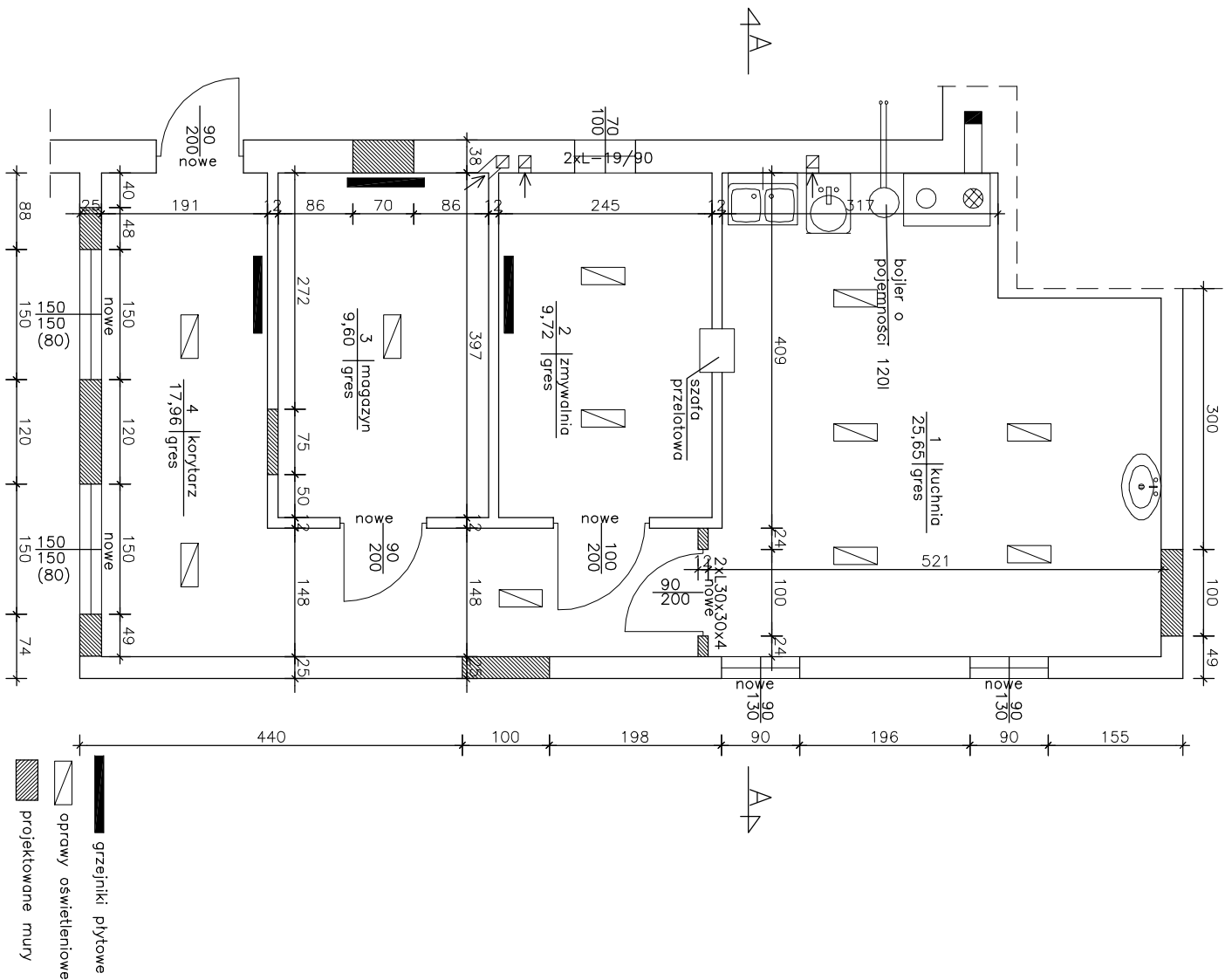
## OŚWIADCZENIE PROJEKTANTA

Na podstawie art. 20 ust. 4 ustawy z dnia 7 lipca 1994 r. - Prawo Budowlane (tekst jednolity z 2003 r. Dz. u. Nr 207, poz. 2016 z późniejszymi zmianami) oświadczam, że dokumentacja techniczna, obejmująca projekt budowlany remont świetlicy wiejskiej w Fabianowie obejmujący zaplecze kuchenne., przy ul. Przemysłowej na działce nr 32/1 została opracowana zgodnie z obowiązującymi przepisami oraz zasadami wiedzy technicznej.

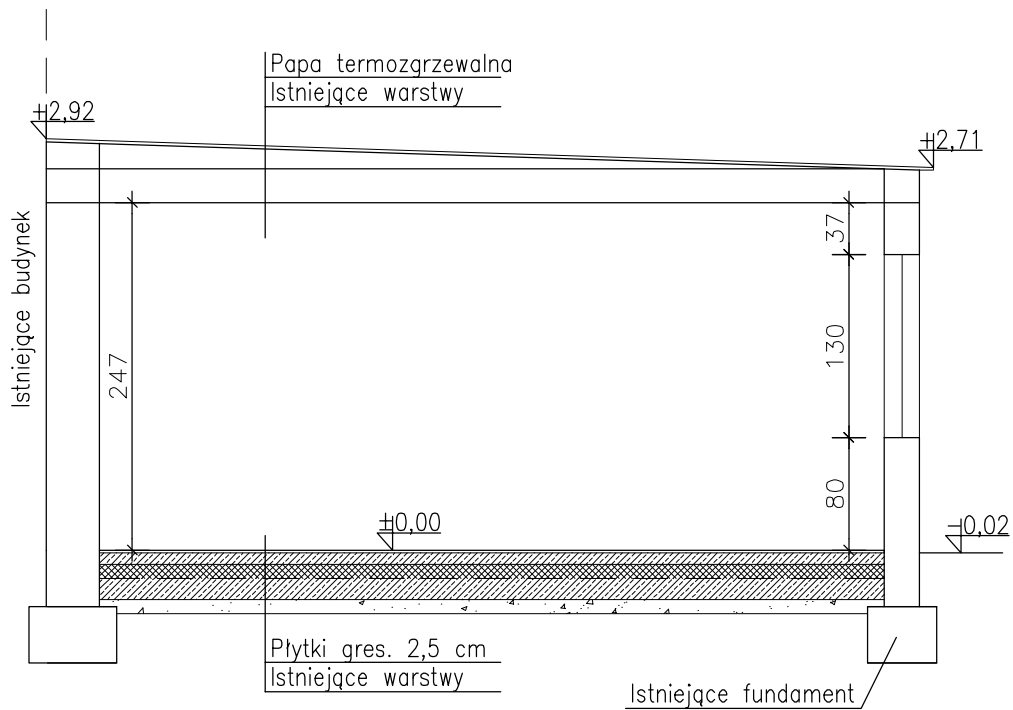



 projektowane  
 wyburzenia

Pracownia Projektowa KOWALSKI, mgr inż. Krzysztof Kowalski 63-200 JAROCIN, UL. KONWALIOWA 2							
INWESTOR		GMINA DOBRZYCA					
OBIEKT		REMONT ŚWIETLICY WIEJSKIEJ W FABIANOWIE OBEJMUJĄCY ZAPLECZE KUCHENNE					
ADRES BUDOWY		63-330 DOBRZYCA, FABIANÓW, UL. PRZEMYSŁOWA, DZ. NR 32/1					
TYTUŁ RYSUNKU		RZUT PRZYZIEMIA – INWENARYZACJA					
BRANŻA PROJEKTU	Architektura i konstrukcja	DATA WYKONANIA	LISTOPAD 2009	SKALA RYSUNKU	1:50	NR RYSUNKU	1
AUTOR PROJEKTU							
PROJEKTANT		ASYSTENT PROJEKTANTA					
		mgr inż. Agnieszka Przystańska 63-220 Kotlin, ul. 15 Sierpnia 7e tel. 603 255 511 ASYSTENT PROJEKTANTA					



Pracownia Projektowa KOWALSKI, mgr inż. Krzysztof Kowalski 63-200 JAROCIN, UL. KONWALIOWA 2					
INWESTOR	GMINA DOBRZYCA				
OBIEKT	REMONT ŚWIELICY WIEJSKIEJ W FABIANOWIE OBEJMUJĄCY ZAPLECZE KUCHENNE				
ADRES BUDOWY	63-330 DOBRZYCA, FABIANÓW, UL. PRZEMYSŁOWA, DZ. NR 32/1				
TYTUŁ RYSUNKU	RZUT PRZYZIEMIA				
BRANŻA PROJEKTU	Architektura i konstrukcja	DATA WYKONANIA	LISTOPAD 2009	SKALA RYSUNKU	1:50
				NR RYSUNKU	2
AUTOR PROJEKTU					
PROJEKTANT	ASYSTENT PROJEKTANTA				
	mgr inż. Agnieszka Przystańska 63-220 Kotlin, ul. 15 Sierpnia 7e tel. 603 255 511 ASYSTENT PROJEKTANTA				



Pracownia Projektowa KOWALSKI, mgr inż. Krzysztof Kowalski 63-200 JAROCIN, UL. KONWALIOWA 2							
INWESTOR		GMINA DOBRZYCA					
OBIEKT		REMONT ŚWIETLICY WIEJSKIEJ W FABIANOWIE OBEJMUJĄCY ZAPLECZE KUCHENNE					
ADRES BUDOWY		63-330 DOBRZYCA, FABIANÓW, UL. PRZEMYSŁOWA, DZ. NR 32/1					
TYTUŁ RYSUNKU		PRZEKRÓJ A-A					
BRANŻA PROJEKTU	Architektura i konstrukcja	DATA WYKONANIA	LISTOPAD 2009	SKALA RYSUNKU	1:50	NR RYSUNKU	3
AUTOR PROJEKTU							
PROJEKTANT		ASYSTENT PROJEKTANTA					
		mgr inż. Agnieszka Przystańska 63-220 Kotlin, ul. 15 Sierpnia 7e tel. 603 255 511 ASYSTENT PROJEKTANTA					