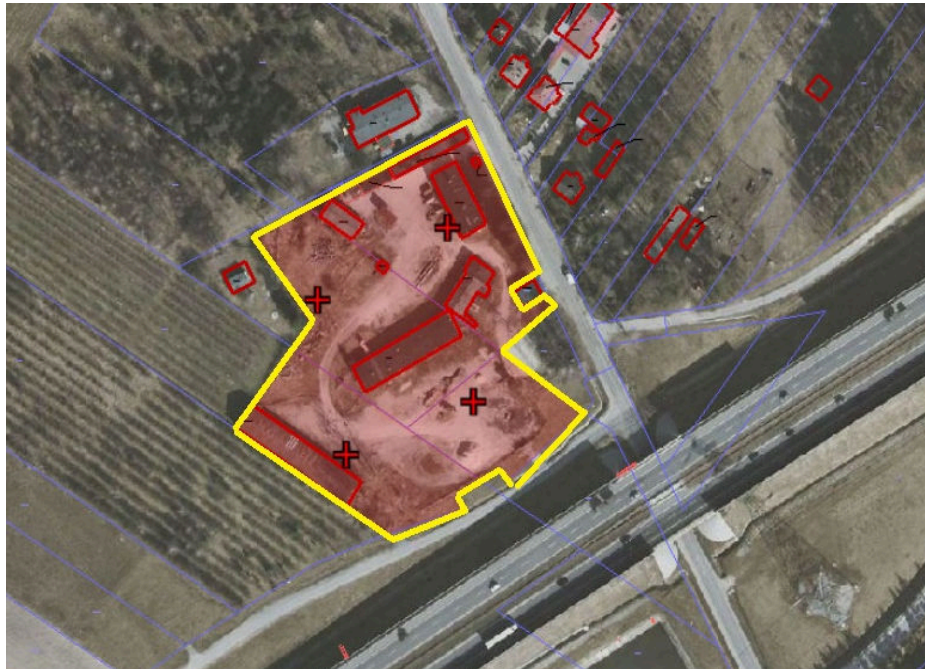


# OFERTA INWESTYCYJNA

## DMOSIN TO ŚWIETNA LOKALIZACJA DLA TWOJEJ FIRMY



**GMINA  
DMOSIN**



Gmina Dmosin posiada na sprzedaż nieruchomości zabudowane budynkami po byłej Spółdzielni Kótek Rolniczych w miejscowości Dmosin- działki o nr ewidencyjnych: 302/7, 304, 306/5 i 305/2, o łącznej powierzchni 16 515 m<sup>2</sup>.

Działki uzbrojone w energię elektryczną, wodociąg oraz jest możliwość przyłącza do zbiorczej oczyszczalni ścieków. Nieruchomość sąsiaduje z terenami usługowymi (sklep, piekarnia), rolniczymi, mieszkaniowymi i terenem autostrady A2. Najbliższy zjazd z autostrady znajduje się w odległości ok. 15km w Strykowie i w Łyszkowicach.

**DMOSIN 9, 95-061 DMOSIN, TEL. 46 874 62 94**

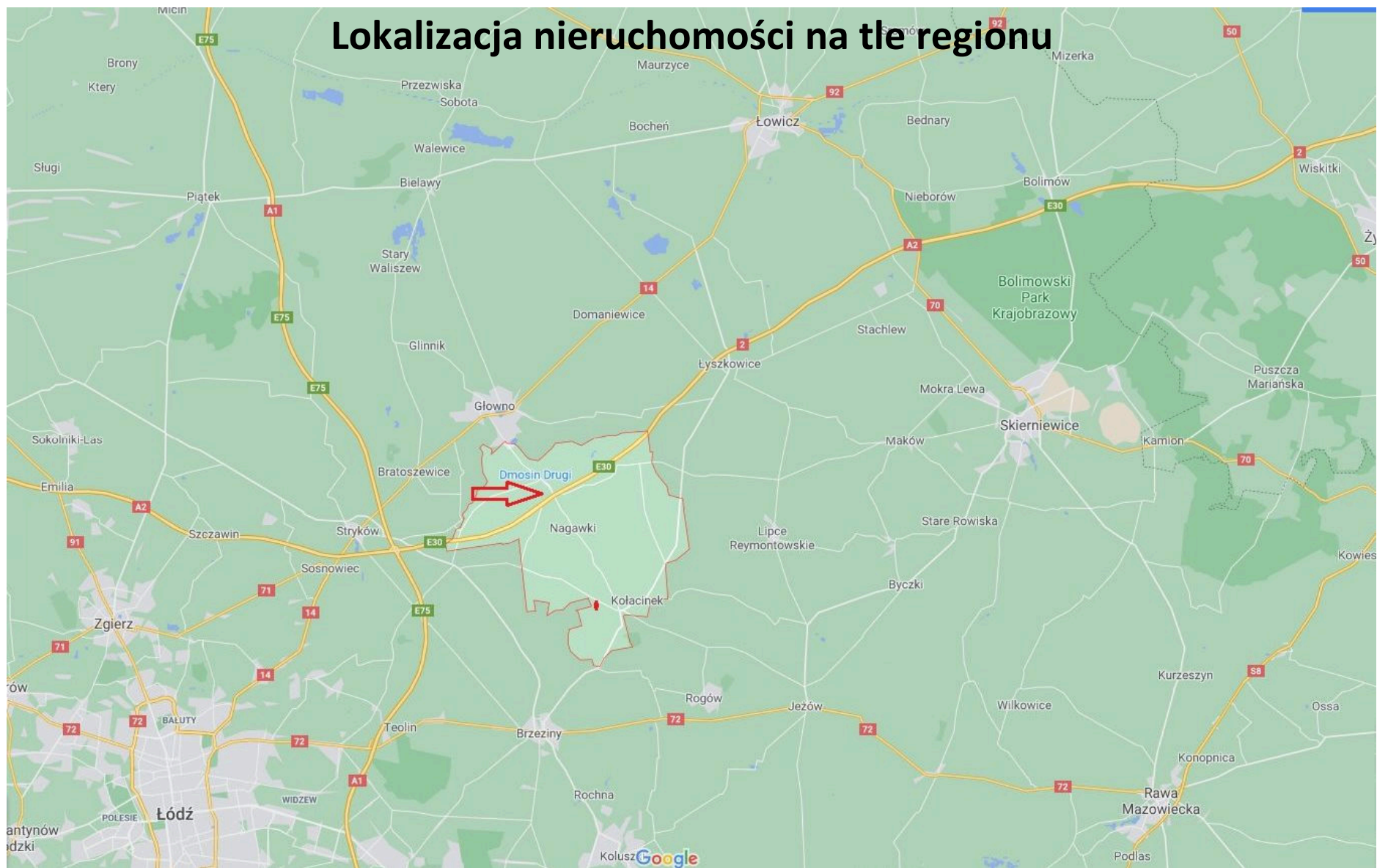
**e-mail: [sekretariat@dmosin.pl](mailto:sekretariat@dmosin.pl)**

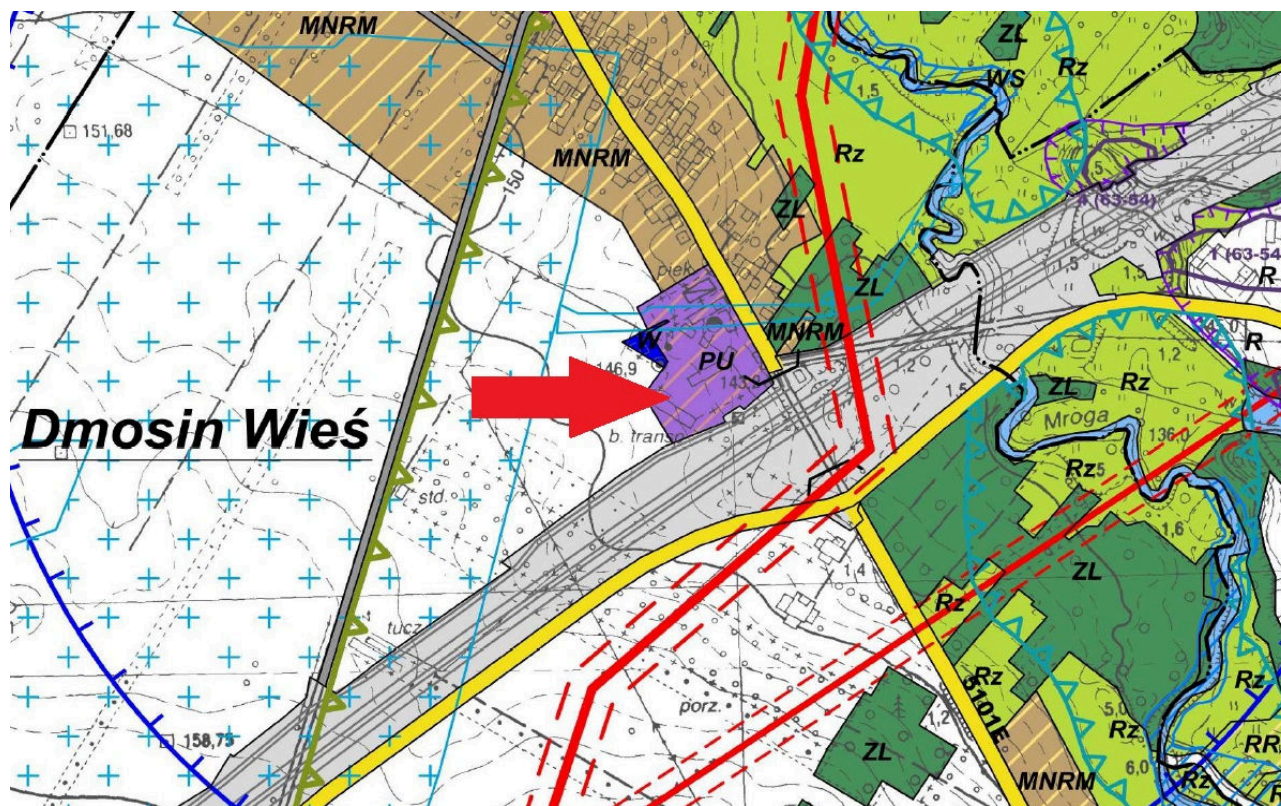
# Lokalizacja szczegółowa nieruchomości



Zaloguj

# Lokalizacja nieruchomości na tle regionu





Przeznaczenie terenu określono w *Studium uwarunkowań i kierunków zagospodarowania przestrzennego Gminy Dmosin* (Uchwała Rady Gminy Dmosin Nr XXV/137/17 z dnia 13 lutego 2017r.)

**PU - Tereny zabudowy produkcyjnej, baz, składów i zabudowy usługowej**

Aktualnie jest opracowywany miejscowy plan zagospodarowania przestrzennego dla całego obrębu Dmosin Wieś.

**SZCZEGÓŁOWE INFORMACJE O PRZEDMIOCIE SPRZEDAŻY MOŻNA UZYSKAĆ:**

- W SIEDZIBIE URZĘDU GMINY W DMOŚINIE, DMOŚIN 9, 95-061 DMOŚIN
- TELEFONICZNIE 46 874 62 94 WEW. 21 LUB 11
- STRONA INTERNETOWA [www.dmosin.pl](http://www.dmosin.pl)

**SERDECZNIE ZAPRASZAMY DO SKORZYSTANIA Z OFERTY INWESTYCYJNEJ**