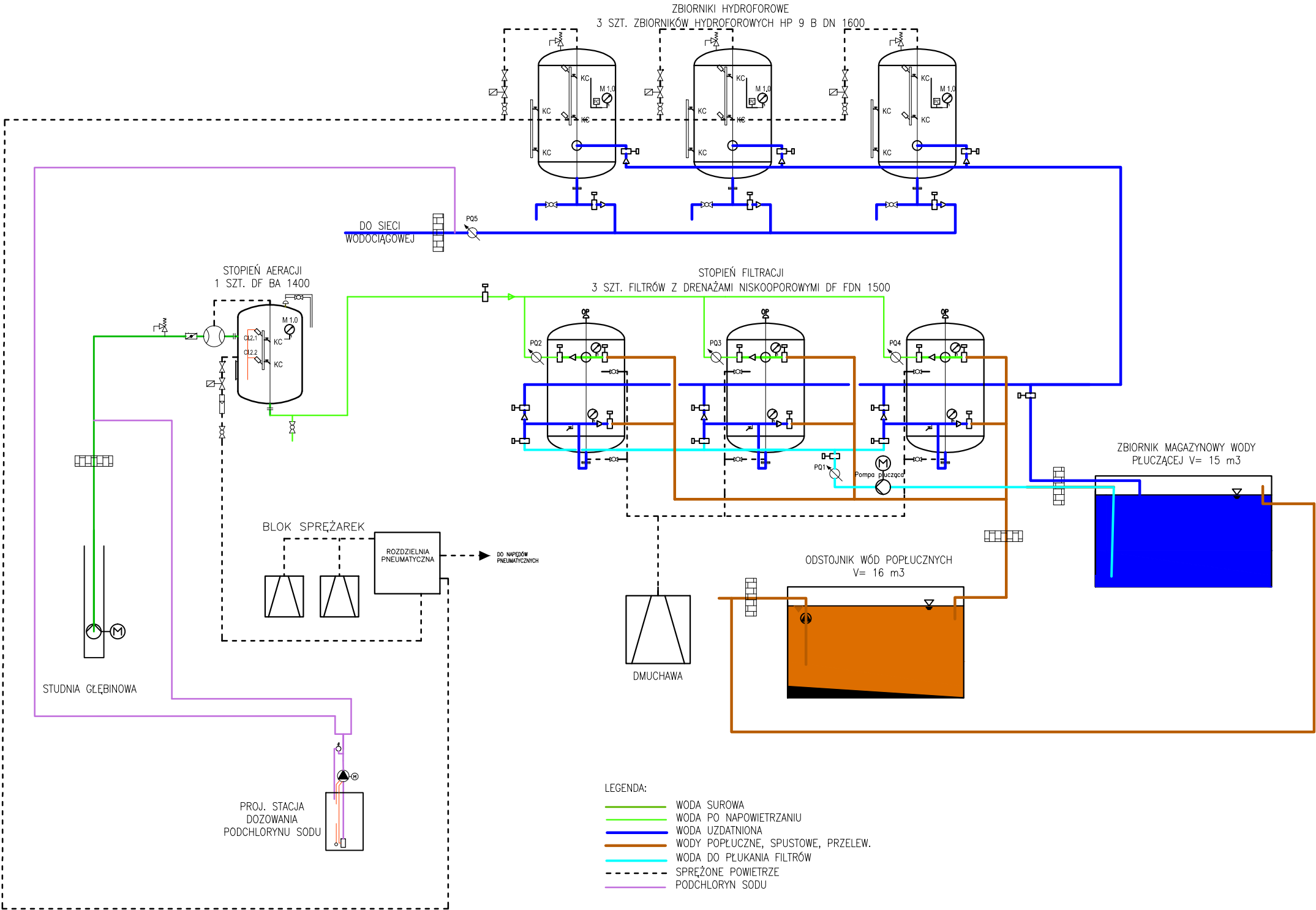


SCHEMAT TECHNOLOGICZNY STACJI UZDATNIANIA WODY W DMOSINIE (Q=50 m3/h)



JEDNOSTKA PROJEKTOWA:		
Pracownia Projektów Branżowych OPTIMA Rafał Szawłowski 97-300 Piotrków Tryb ul. Fryderyka chopin		
INWESTOR:		
Gmina Dmosin 95-061 Dmosin 9		
PROJEKT:		
PRZEBUDOWA I ROZBUDOWA STACJI UZDATNIANIA WODY W MIEJSCOWOŚCI DMC GMINA DMOSIN		
TYTUŁ RYSUNKU:		SKA
Schemat technologiczny		1:5
FAZA PROJEKTU:		DA1
PROJEKT WYKONAWCZY		06.2
OPRACOWAŁ:	Nr UPRAWNIEŃ:	PODI
PROJEKTANT: mgr inż. Jakub Szajewski	LOD/1605/POOS/11	
ASYSTENT PROJEKTANTA: mgr inż. Rafał Szawłowski		
SPRAWDZAJĄCY:		
BRANŻA:		NR
SANITARNA		RYS.