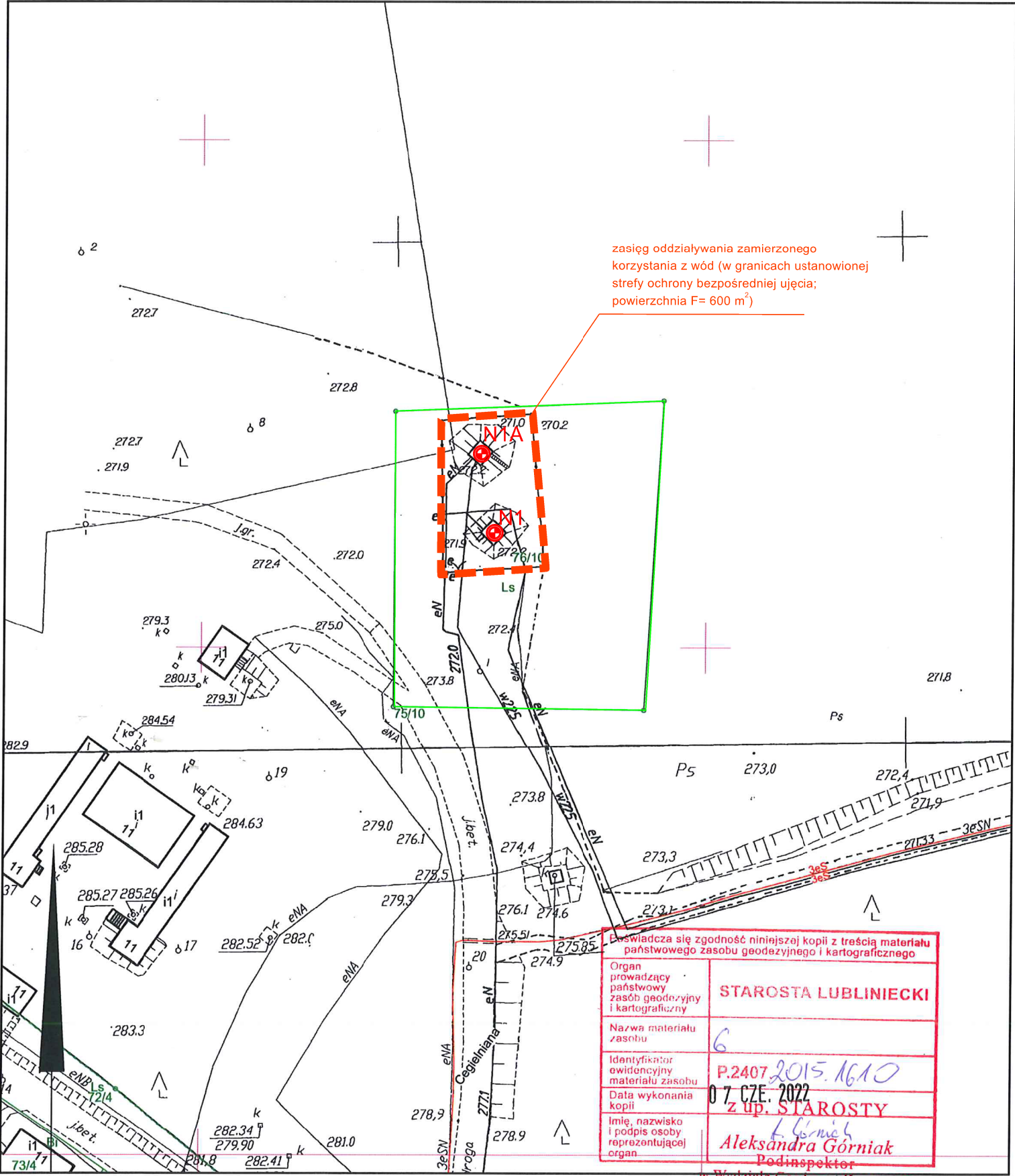


Mapa zasadnicza 6.141.25.04.4  
Skala 1:1000



Wykonał(a): Aleksandra Górniak

Lubliniec, dnia 07-06-2022 r.

Dane ewidencyjne dotyczące granic działek nie spełniają wymagań określonych w obowiązujących standardach technicznych

MAPA SYTUACYJNO-WYSOKOŚCIOWA  
skala 1: 1000

Objaśnienia:

N1, N1A

- planowane do przebudowy studnie ujęcia wody w Sierakowie

Opracował: mgr inż. Ireneusz Łukaczyński, 2022 r.



Nowe Przedsiębiorstwo Geologiczne s.c.  
42-200 Częstochowa, ul. Krótka 27  
<http://www.neogeo.pl> ;  
e-mail: [kontakt@neogeo.pl](mailto:kontakt@neogeo.pl) ;