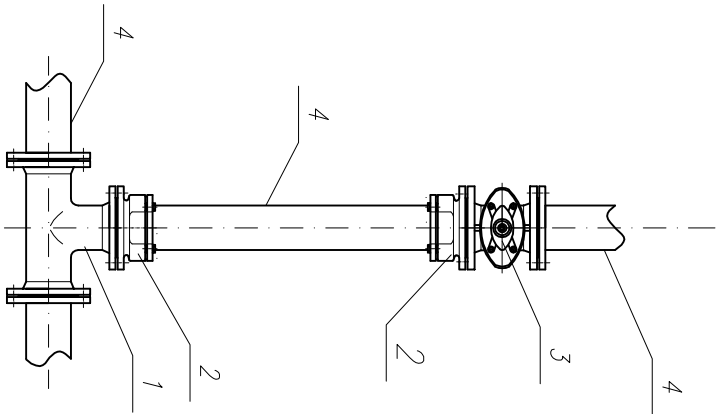


SCHEMATY WĘZŁÓW SIECIOWYCH I HYDRANTOWYCH

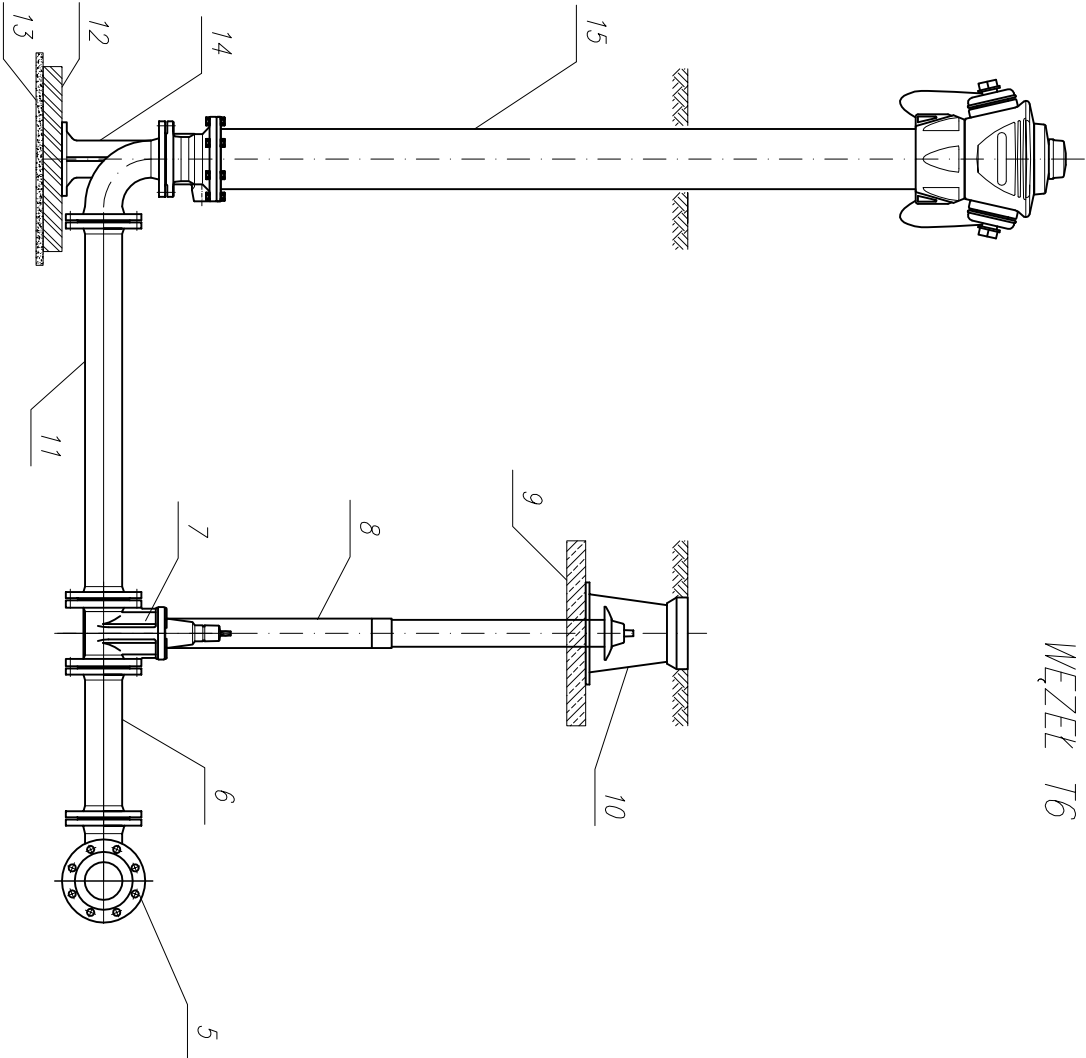
WŁĄCZENIE DO ISTNIEJĄCEJ SIECI
WĘZEŁ Tr1



OZNACZENIA

- 1 – TRÓJNIK ŻELIWNY KOŁNIERZOWY T DN100/100
- 2 – ZŁĄCZKA KOŁNIERZOWA DO RUR PE DN100(110)
- 3 – ZASUWA ŻELIWNĄ KOŁNIERZOWĄ DN100
- 4 – RURA PE Ø110 mm
- 5 – TRÓJNIK REDUKCYJNY DN100/80
- 6 – KRÓCIEC ŻELIWNY DWUKOŁNIERZOWY DN80 L = 400
- 7 – ZASUWA ŻELIWNĄ KOŁNIERZOWĄ DN80
- 8 – OBUDOWA TELESKOPOWA Z WRZECIONEM

WĘZEŁ T6



- 9 – PŁYTA BETONOWA ZBRUJONA POD SKRZYNIKI
- 10 – SKRZYNIKA ULICZNA ŻELIWNĄ DO ZASUWY DN80
- 11 – KRÓCIEC ŻELIWNY DWUKOŁNIERZOWY DN80 L = 1000
- 12 – PŁYTA CHODNIKOWA 500x500x70 mm
- 13 – PODBUDOWA Z BETONU CHUDEGO
- 14 – KOLANO DWUKOŁNIERZOWE ZE STOPKĄ N DN80
- 15 – HYDRANT NADZIEMNY TYP B DN80

BIURO PROJEKTOWE	FIRMA BUDOWLANA "BIO-SYSTEM"			
	PRACOWNIA PROJEKTOWA UL. GEN. STEFANA GROTA-ROWICZEGO 7/1 97-300 PIOTRKÓW TRYB. TEL/FAX (044) 737 89 61 e-mail: biuro@bio-system.pl			
PROJEKT:	„ROZBUDOWA KANALIZACJI SANITARNEJ ORAZ WODOCIĄGU W SIĘGACZU DO UL. SŁONECZNEJ W MIEJSCOWOŚCI SIERAKÓW ŚLĄSKI W GMINIE CIASNA”			
INWESTOR	Gmina Ciasna, Ul. Nowa 1A, 42-793 Ciasna	NR UPRAWNIENI	PODPIS	DATA
OBIEKT	WODOCIĄG			
PROJEKTOWAŁ	mgr inż. ARTUR KOZŁOWSKI	24/02./WL		GRUDZIEŃ 2018
OPRACOWAŁ	inż. EWA WÓJCIK			
SPRAWDZIŁ	mgr inż. MARCIN KAŻMIERCZAK	L001/288/PW05/09		
BRANŻA	SANITARNA			
FAZA PROJEKTU	PROJEKT BUDOWLANY		REWIZJA	00
TREŚĆ RYSUNKU				SKALA
-				
SCHEMATY WĘZŁÓW NA WODOCIĄGU				RYS. NR R-01