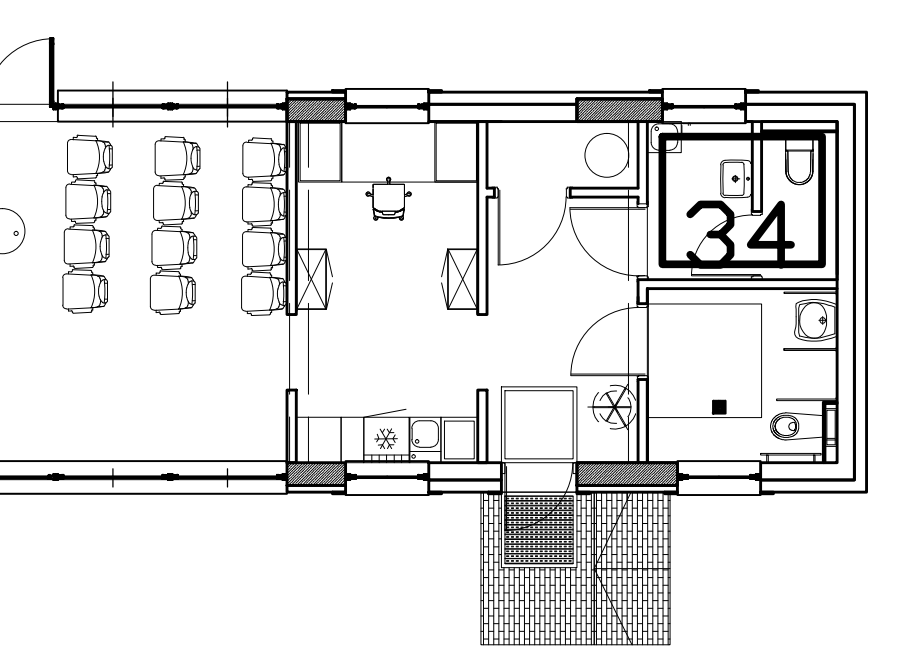



- 1 ● farba lateksowa kolor ecru Ral 9001
- 2 ● zabezpieczenie konstrukcji drewnianej płytą p.pożarową
- 3 ● listwa oświetleniowa
- 4 ● drzwi wewnętrzne pełne z ościeżnicą wewnętrzną jednoskrzydłową - kolor zielony (RAL 6028) - skrzydło - płyta - listwa maskująca ościeżnice - szer. 5 cm, gr. 1 cm - kęty proste - bez fazowania - klamka ze stali nierdzewnej z okrągłą rozetką otwory wentylacyjne, kol satali nierdzewnej
- 6 ● Płytki podłogowa imitująca cegłę klinkierową powierzchnia 54.18 m² Fuga elastyczna, szerokość 8 mm w kolorze zielonym Ral 6025. Ceramika antypoślizgowa, przeznaczona do przestrzeni publicznych z zastosowaniem do ogrzewania podłogowego. Proponowany układ w jodełkę.
- 7 ● Płytki ścienna w kształcie białej cegły, szklwiowa. Fuga elastyczna, szerokość 8 mm w kolorze zielonym Ral 6025.
- 8 ● pneumatyczny przycisk uruchamiający wc, ręczny, podtynkowy, podwójny, kolor chrom 10,8 x 10,8 cm
- 11 ● stelaż podtynkowy
- 15 ● lustro uchylne 60 x 60 cm z uchwytem do regulacji kąta nachylenia z prawej strony - ze stali nierdzewnej
- 16 ● umywalka biała 45 cmx 50 cm odpływ z pokrywą ceramiczną
- 17 ● bateria umywalkowa, wylewkowa
- 18 ● Szafka porządkowa zamykana zbrodkiem porządkowym. Materiał stal nierdzewna. Konstrukcja spawana, komora umywalki zbudowana z trzech stron. Otwory wentylacyjne, przestawna półka, wysokość odpływu od podłogi 35 cm, wysokość otworu pod baterię 50 cm. Zamykana zamkiem. Kolor ceru 9001.
- 19 ● Miska ustępowa lejowa biała, z deską sedesową białą z tworzywa.



SKALA 1:20

	<b>"KREATOR" STUDIO PROJEKTOWE</b>		<b>INWESTOR:</b>	
	ELŻBIETA BŁESZYŃSKA		GMINA CIASNA	
	Pyskowice 44-120 ul. Gen. Sikorskiego 12		UL. NADWIA 1A, 42-793 CIASNA	
	AUTOR OPRACOWANIA:		TEMAT WYSTAWKI:	
DR INŻ. ARCH. ELŻBIETA BŁESZYŃSKA		PROJEKT BUDOWLANY CENTRUM INTEGRACJI SPOŁECZNEJ		
PROJEKTOWAŁ:		LOKALIZACJA INWESTYCJI:		
MGR INŻ. ARCH. PAWEŁ ŁACHOWICZ		GMINA CIASNA		
NR UP. 6/OB/SŁOK		TEREN WYDZIELONY ULICAMI:		
STADIUM DOKUMENTACJI:		LUBIŃSKA, STANOWIA, DOBRÓDZIŃSKA		
PROJEKT WYKONAWCZY		DATA:		
PRZEBUDOWA BUDYNKU GOSPODARSTWA NA CENTRUM		12. 2016r.		
WYKONANIE PRAC W OBLASCI GOSPODARSTWA		SKALA:		
LUBIŃSKA, STANOWIA, DOBRÓDZIŃSKA		1:20, 1:50		
ZAKOŃCZENIE PRAC W OBLASCI GOSPODARSTWA		BUDOWA NR:		
REKREACYJNE I GOSPODARSTWA NA DZIMKACH 3527/0, 2602		PW - rys. 13 PR		

Kopowanie i wykorzystywanie niniejszego rysunku lub jego części bez zgody autora jest zabronione.

SKALA 1:50