

Poświadczam, że niniejszy dokument został opracowany w wyniku prac geodezyjnych i kartograficznych, których rezultaty zawiera operat techniczny wpisany do ewidencji materiałów państwowego zasobu geodezyjnego i kartograficznego	
Organ prowadzący państwowy zasób geodezyjny i kartograficzny	STAROSTA LUBLINECKI
Identyfikator ewidencyjny materiału zasobu operatu technicznego	P.2407. 2019. 73
Data wpisania do ewidencji	16.01.2019
Imię, nazwisko i podpis osoby odpowiedzialnej	z up. STAROSTY

GEODEZJA
Jarosław Wawrzyn
42-700 Lubliniec, ul. Cebulskiego 10/34
NIP: 5751012584 REGON 150065084
Tel.: +48 660 741 857

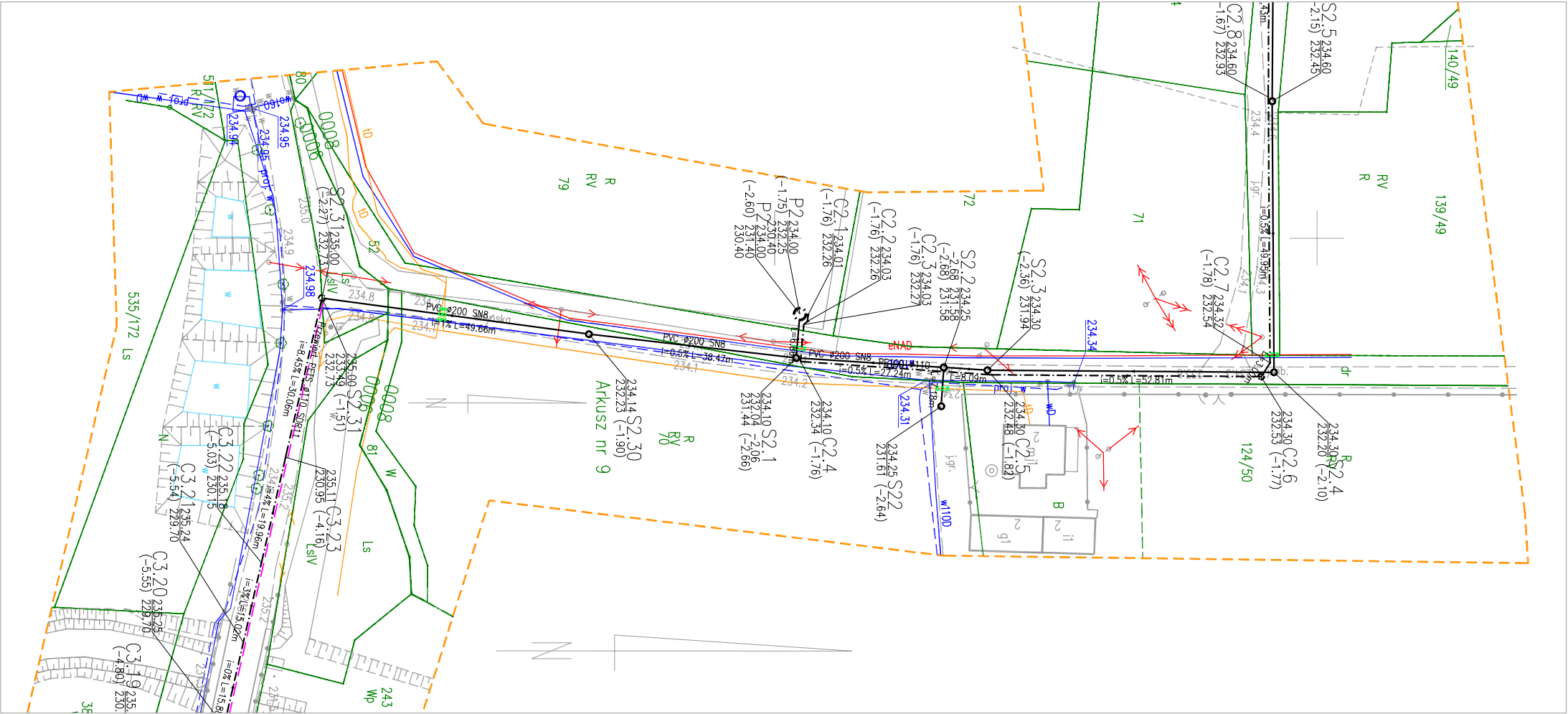
Wydanie Geodezji i Kartografii
podinspektor
Marta Kuś

mgr inż. Jarosław Wawrzyn

MAPA DO CELÓW PROJEKTOWYCH
skala 1:1000

(na podstawie digitalizacji analogowej mapy zasadniczej w skali 1:1000
uzupełnionej pomiarem bezpośrednim)
mopo zasadnicza ukt.: 6.142.26.23.1
PL-2000/18 6.142.26.23.3
układ wysokości: PL-KRON86-NH
Ciasna 5 – Wędzina, Panoszów
jedn. ewidenc.: 240703_2 – Ciasna
obręb ewidenc.: 0008 – Wędzina 0006 – Panoszów
data opracowania: 31.10.2018 r.
WGK.6642.1.1010.2018

UWAGA !
Granice nieruchomości – niesiono na podstawie danych uzyskanych z PZGK – baza EGB – System Informacji Przestrzennej Geo-Info.
Granice działek nie spełniają kryteriów dokładnościowych.
Nie ustalono obciążen służebnościami gruntowymi.
Nie wykluco się istnienie sieci uzbrojenia terenu nie wykazanych na niniejszej mapie !



Kanalizacja techniczna
kabel techniczny ziemny
napowisznia linia słupowa
Uzgodniono w Orange Polska S.A.
O terminie rozpoczęcia prac należy poinformować z 14. dn. wyprzedzeniem celem
przebiegu prac należy wykonać protokół kontrolny.
Przed przystąpieniem do robót ziemnych należy wykonać protokół kontrolny.
Informujemy, że na obszarze objętym opracowaniem istnieje prawdopodobieństwo
występowania niezidentyfikowanych urządzeń technicznych. Jeżeli w trakcie
wizji lokalnej, zostaną stwierdzone różnice pomiędzy danymi otrzymanymi z Orange
Polska S.A. a stanem w terenie, należy je niezwłocznie zgłosić do Orange Polska
S.A., uzgodnić z właścicielem urządzeń technicznych oraz ująć w projekcie
ziemierzeń.

Wszelkie prace ziemne w pobliżu urządzeń technicznych należy wykonać pod
nadzorem uprawnionego przez Orange Polska pracownika na warunkach
odpłatnych. Miejsca kolizji z urządzeniami technicznymi należy zabezpieczyć
lub przebudować zgodnie z warunkami technicznymi w oparciu o obowiązujące
przepisy i normy Orange Polska S.A. Uzgodnienie jest

Opak 12 miesięcy, 3.10.2019

mgr inż. Artur Kozłowski
Uprawnienia budowlane do projektowania
i kierowania robotami budowlanymi
bez ograniczeń, specjalności instalacyjnej
nr ewid.: 24/02/MW
P.ewid.: NB.IV.7342/102/98

LEGENDA	
S35 245.10 (-2.17) 242.93	OZNACZENIA PUNKTÓW WĘZŁOWYCH
----	RUROCIĄG GRAWITACYJNY
----	RUROCIĄG TŁOCZNY
—○—	STUDNIA PP Ø1000 mm
—○—	STUDNIA PP Ø600 mm
—○—	STUDNIA ROZPRĘŻNA PP Ø600 mm
—○—	PRZEPOMPOWNIA ŚCIEKÓW
—○—	RURY PRZEWIERTOWE
—○—	PRZEWIERTY BEZ RUR OŚLONOWYCH
—○—	RURA OŚLONOWA DWUDZIELNA NA KABLU ENERG. DN160 L=2m NA KABLU TELEKOM. DN110 L=2m

Biurowo Projektowe	FIRMA BUDOWLANA "BIO-SYSTEM" PRACOWNIA PROJEKTOWA ul. gen. Stefana Grot-Roweckiego 7/1 97-300 Piotrków Trybunalski tel. 513 423 504 e-mail: biuro@bio-system.pl
Inwestor	Gmina Ciasna ul. Nowa 1A 42-793 Ciasna
Projekt	"BUDOWA KANALIZACJI SANITARNEJ W MIEJSCOWOŚCIACH PANOSZÓW ORAZ WĘDZINA W GMINIE CIASNA"
Załącznik nr 1 do wniosku o uzgodnienie w zakresie kolizji infrastruktury, stanowiącej własność Orange Polska S.A	