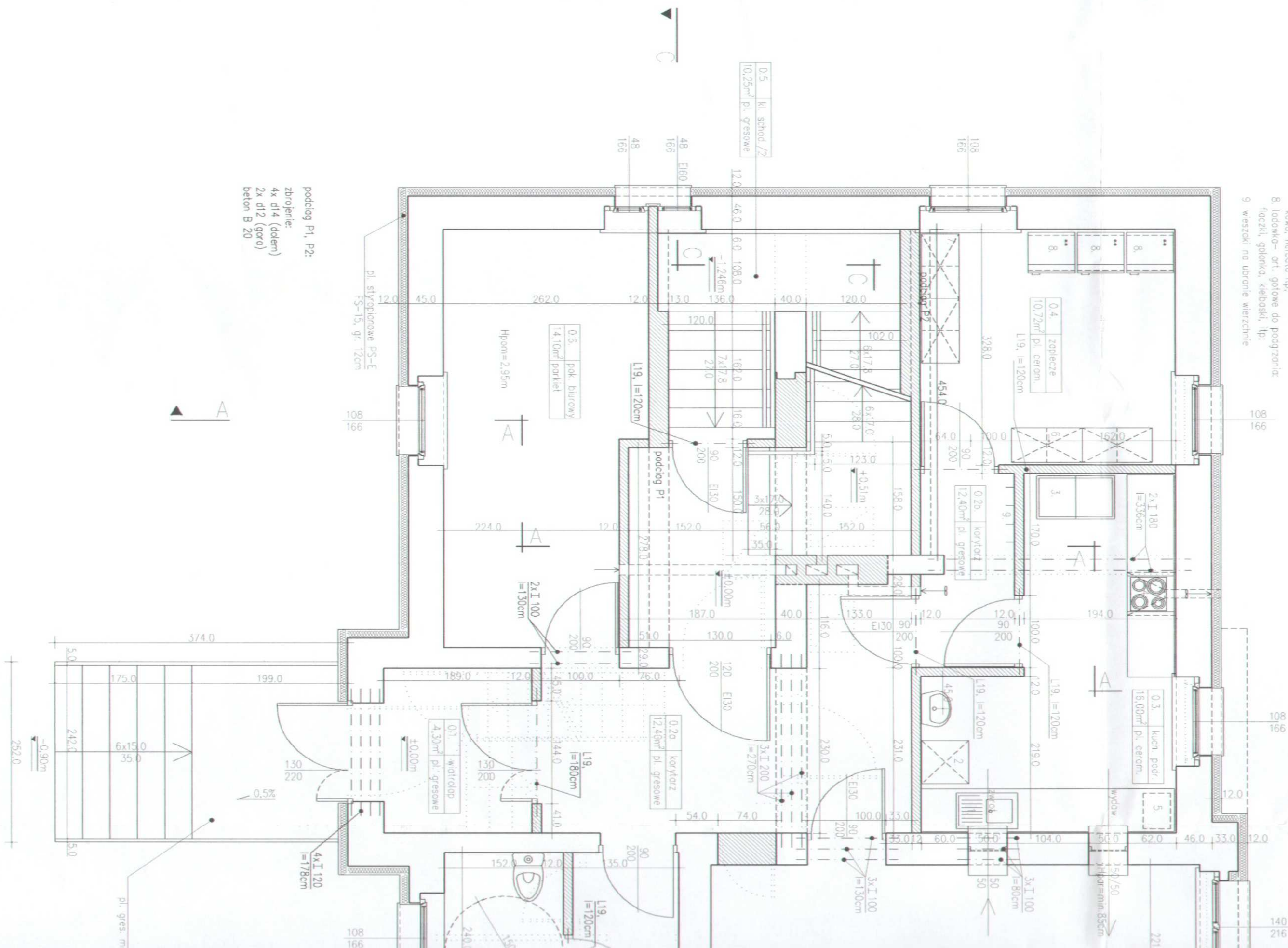
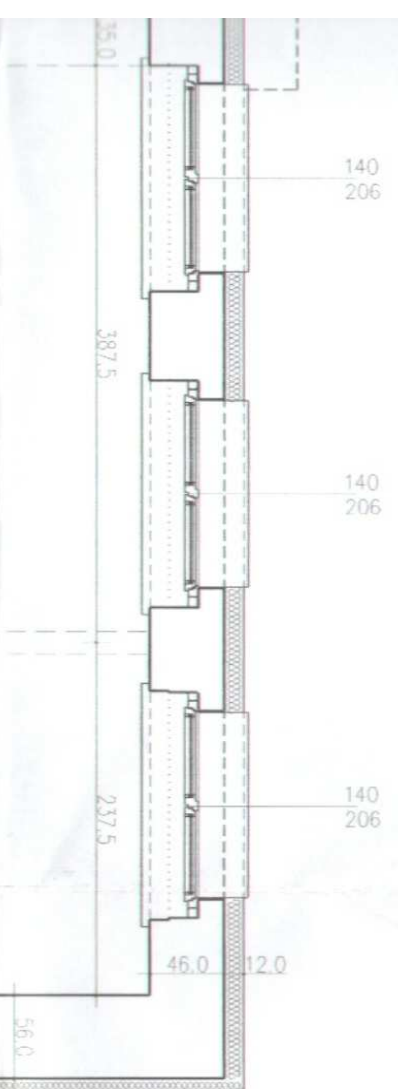


- LEGENDA:
1. ziewoznywak jednokm. z ociekczem
 2. zmywarka naczyn sioowych
 3. bosen do mycia garnek
 4. kuchenka gazowo
 5. mikrofalowka
 6. szafa no tolerze
 7. szafa no art. typu: cukier, kawa, herbata itp;
 8. lodowka- ort. gotowe do podgrzania: foczki, golonka, kieboski, itp;
 9. wieszaki na ubranie wierzchnie

podciog P1, P2:
zbrojenie:
4x d14 (dolem)
2x d12 (goro)
beton B 20



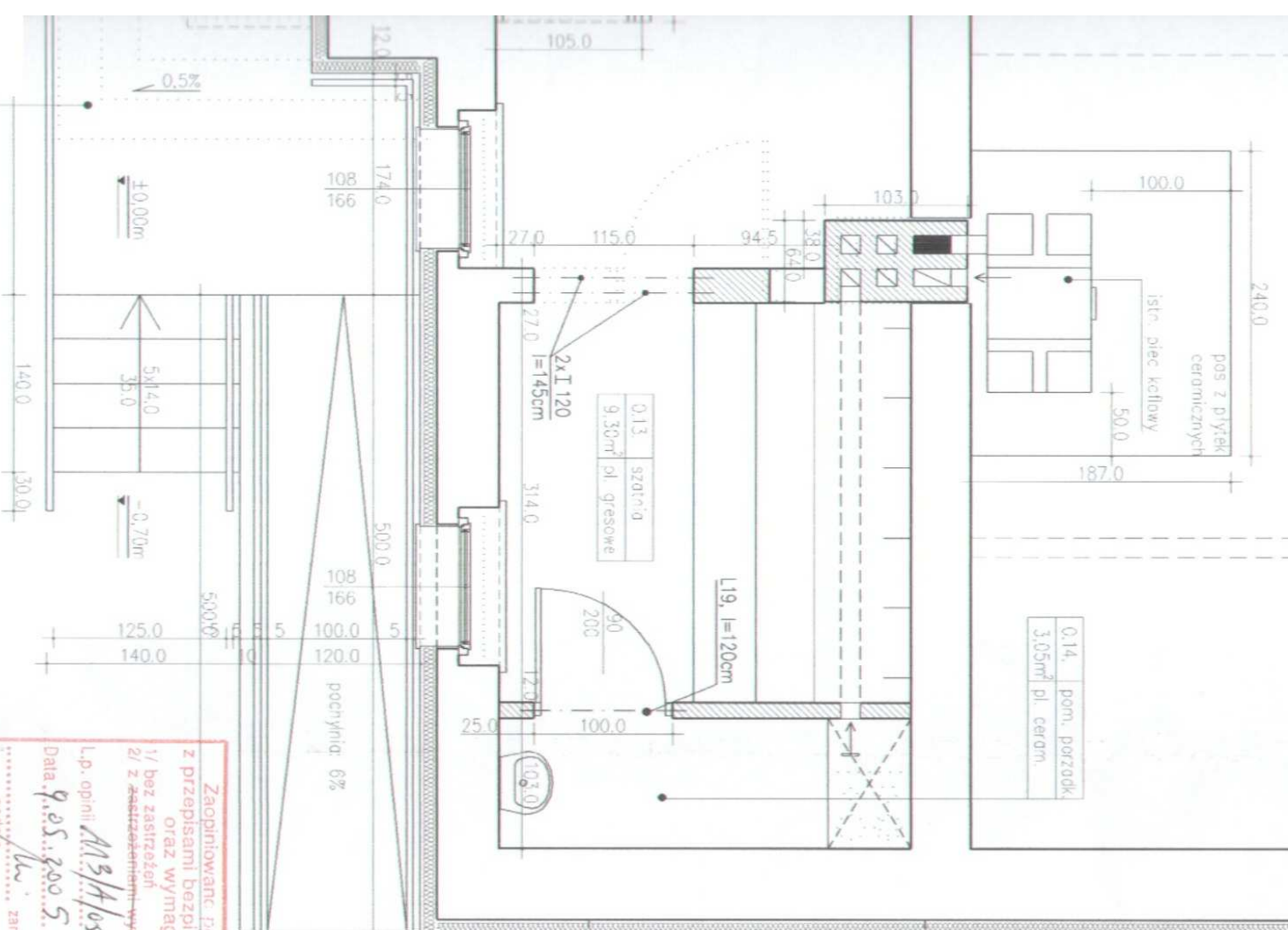




0.8b	światłoc
53.40m ²	parkiet

0.14	por. porzadk
3.05m ²	pl. ceram.

0.13	szatnia
9.30m ²	pl. gresowe



Zaopiniowane przed rozpoczęciem budowy
z przepisami bezpieczeństwa i higieny pracy
oraz wymaganiami ergonomii:
1/ bez zastrzeżeń
2/ z zastrzeżeniami wymienionymi w załączonej opinii

L.p. opinii: 113/4/05
Data: 9.05.2005
mgr inż. Romuald Kobyłecki
Pierwszostanowa do spraw
bezpieczeństwa i higieny pracy
nr upr. GIP 339/99 w grupach:
1.1: 1.2: 1.3: 1.4
zam. ul. Traugutta 20 "p" tel. 325-47-27
podpis: [signature]

Uzgodniono pod względem wymagań higienicznych
i zdrowotnych - bez zastrzeżeń - z zastrzeżeniami:

.....
Data: 9.05.2005
L.p. opinii: 113/4/05
(podpis i pieczęć)

mgr inż. Romuald Kobyłecki
BZECZOWNAWCA
d/s sanitarnohigienicznych
ul. Traugutta 20 B
42-200 CZĘSTOCHOWA
tel. 254-727

ZESTAWIENIE POWIERZCHNI:		
nr pom.	nazwa pomieszczenia	powierzchnia
0.1.	wiatrołap	pl. gresowe 4.30m ²
0.2a	korytarz	pl. gresowe 12.40m ²
0.2b	korytarz	pl. gresowe 3.20m ²
0.3.	kuch. podłączona	pl. ceram. 12.67m ²
0.4.	złapacz	pl. ceram. 10.78m ²
0.5.	kl. schod./2	pl. gresowe 10.25m ²
0.6.	pok. biurowy	parkiet 14.10m ²
0.7.	łazienka	pl. ceram. 6.80m ²
0.8a.	światłoc	parkiet 57.40m ²
0.8b.	światłoc	parkiet 53.40m ²
0.9.	hol	pl. gresowe 17.15m ²
0.10.	wiatrołap	pl. gresowe 4.45m ²
0.11.	WC męski	pl. ceram. 6.15m ²
0.12.	WC damski	pl. ceram. 5.95m ²
0.13.	szatnia	pl. gresowe 9.30m ²
0.14.	por. porządkowe	pl. ceram. 3.05m ²
OGÓŁEM:		220.70m ²

UZGODNIENIA, UWAGI, LEGENDA:

- ściany istniejące
- ściany projektowane
- elementy do usunięcia, skucia lub zdemontowania

STAROSTWO POWIATOWE
w Lublińcu
WYDZIAŁ
Budownictwa i Architektury

TEMAT:
Roboty budowlane związane z wymianą
elementów konstrukcyjnych budynku
wraz z modernizacją ogrzewania.

ADRES:
Dzielnia, ul. Szkolna 3

INWESTOR:
Urząd Gminy w Cianej
ul. Nowa 1c, Ciano

TYTUŁ RYSUNKU:
rzut portalu

PROJEKTANT:	NR UPRAWNIENI:	PODPIS:
mgr inż. arch. Krzysztof Niewiecka	AG.11.4/AZ/71/31/132/02	[signature]
SPRACOWZAJĄCY:	NR UPRAWNIENI:	PODPIS:
mgr inż. arch. Ewa Rudnicka	AG.11.4/AZ/71/31/139/02	[signature]
KONSTRUKTOR:	NR UPRAWNIENI:	PODPIS:
mgr inż. Eżbieta Ochocika	UAN-VIII/83961/136/87	[signature]
SPRACOWZAJĄCY:	NR UPRAWNIENI:	PODPIS:
mgr inż. Eżbieta Ochocika	UAN-VIII/83961/136/87	[signature]
SKALA:	BRANŻA:	NR RYS.:
1:50	budowlana	
FAZA:	projekt budowlany	
DATA:	12.05.2005	3.