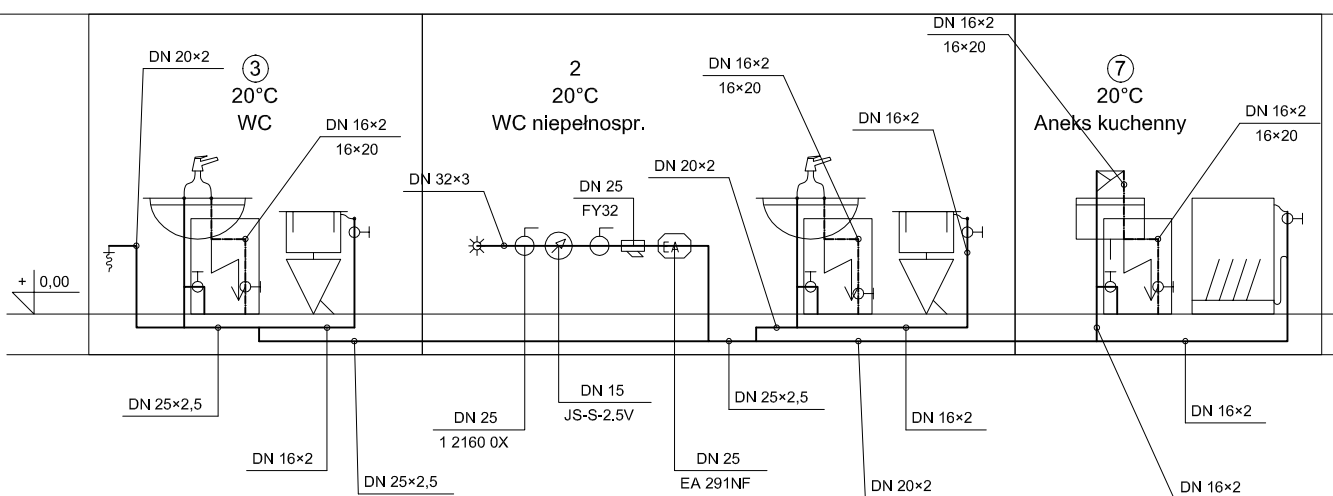


+ 2,40



"KREATOR" STUDIO PROJEKTOWE

ELŻBIETA BŁEZYŃSKA
Pyskowice 44-120 ul.Gen.Sikorskiego 12

PROJEKTOWAŁ :
MGR INŻ. GRZEGORZ KUBANEK
NR UPR. SLK/5869/PWBS/15
SPRAWDZIŁ :

MGR INŻ. MARIAN BLACHA
NR UPR. SLK/6314/PWBS/16

STADIUM DOKUMENTACJI:

PROJEKT BUDOWLANY
PRZEBUDOWA BUDYNKU GOSPODARCZEGO NA CENTRUM
INTEGRACJI SPOŁECZNEJ, REWITALIZACJA OBSZARU ULIC
LUBLINIECKIEJ, STAWOWEJ I DOBRODZIŃSKIEJ POPRZECZ
ZAGOSPODAROWANIE TERENU W CELU NADANIA FUNKCJI
REKREACYJNEJ I GOSPODARCZEJ NA DZIAŁKACH 352/15, 269/2

INWESTOR:

GMINA CIASNA
UL. NOWA 1A , 42-793 CIASNA

TEMAT RYSUNKU:

INSTALACJA WODNA - ROZWINIĘCIE

LOKALIZACJA INWESTYCJI:

GMINA CIASNA
TEREN WYDZIELONY ULICAMI:
LUBLINIECKĄ, STAWOWĄ, DOBRODZIŃSKĄ

DATA:
11. 2016r.

SKALA:

RYSUNEK NR:
S.PW-IW-07

Kopiowanie i wykorzystywanie niniejszego rysunku lub
jego części bez zgody autora jest zabronione.