



Pałac z łąką na przedpolu parku



Sek. 1 Nr 119
świerk pospolity 'Pendula



Sek. 1 Nr 376
dąb szypułkowy „świadek”



Sek. 1
zagłuszone cyprysiki groszkowe



Sek. 2 Nr 14
złamany klon srebrzysty



Sek. 2 skupina 187
skupina samosiewu olchy czarnej



Sek. 1 Nr 332
lipa z niebezpiecznym pęknięciem

Nieliczne kępy runa parkowego



konwalia majowa



konwalijka dwulistna



kokoryczka wonna



dąbrówka rozłogowa

Rośliny niepożądane i inwazyjne



rdestowiec ostrokończysty



podagrycznik pospolity

Woda w parku



Zamulony i zarośnięty staw



Zamulony ciek zasilający staw w wodę



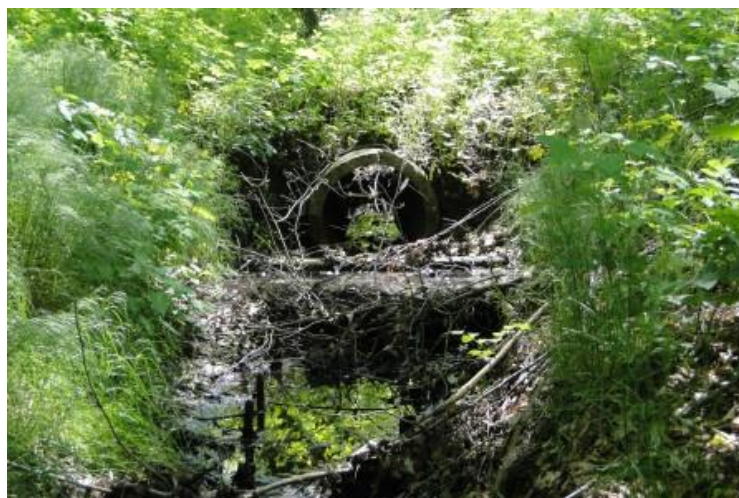
Ciek odprowadzający wodę z mnichem



kamienne umocnienia brzegów rowu przy wylotach z przepustu



murowane przepusty



przepust z rury betonowej Ø 60 cm