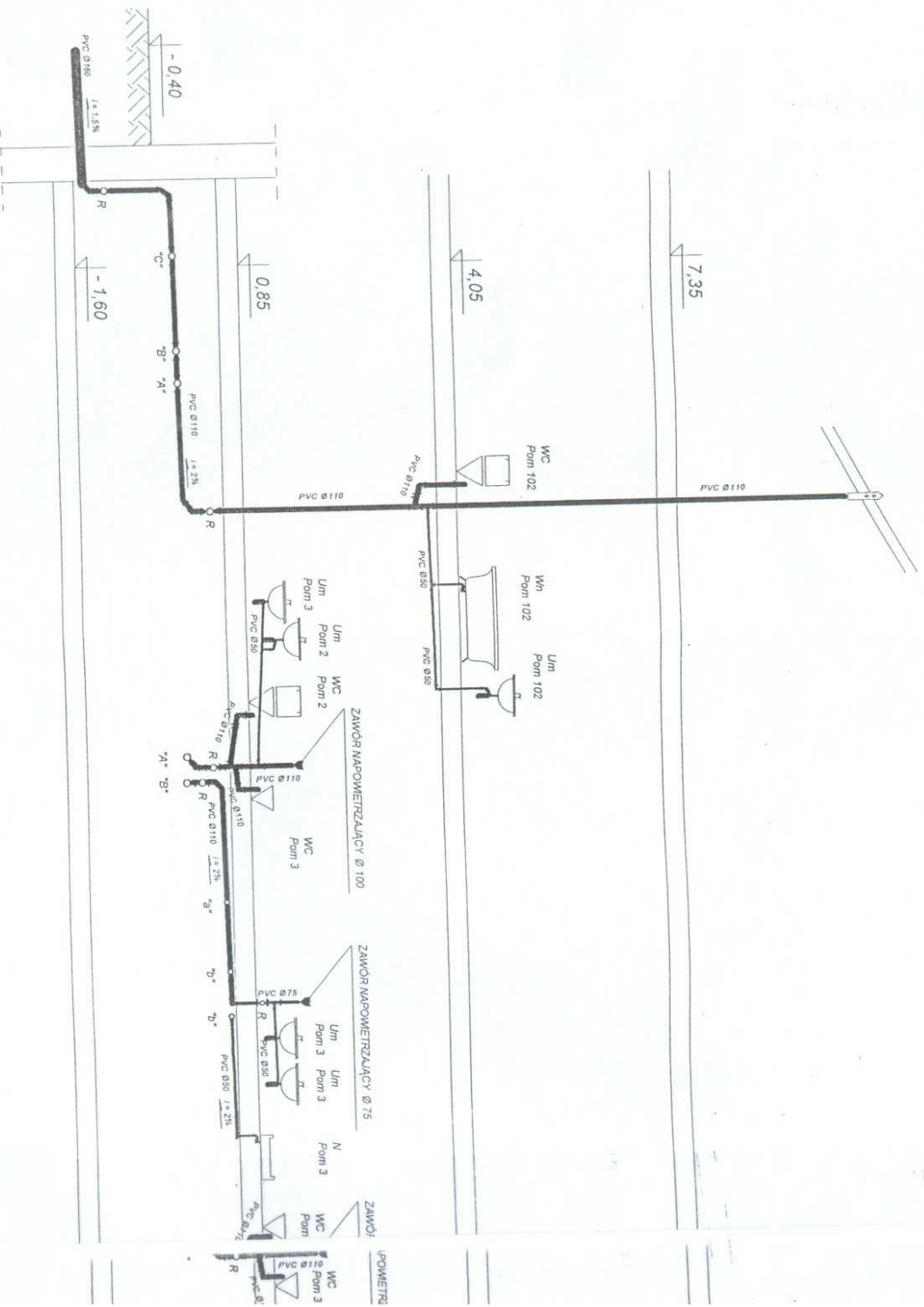


I

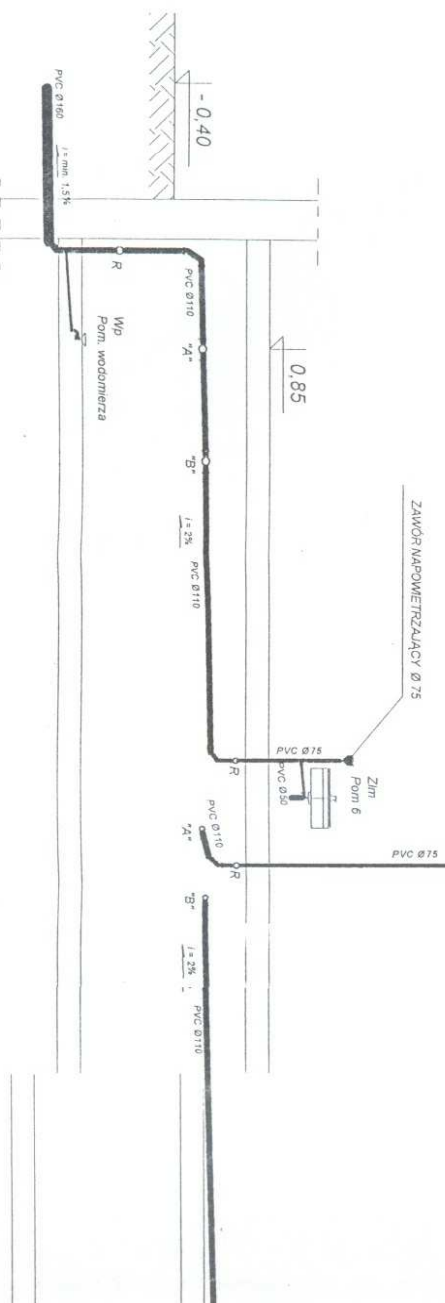
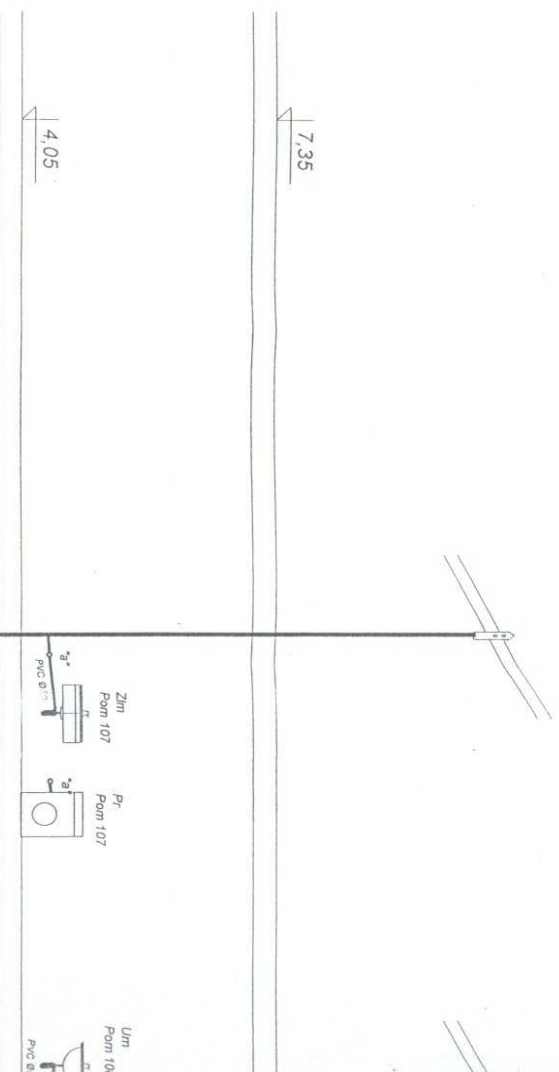
II

IV

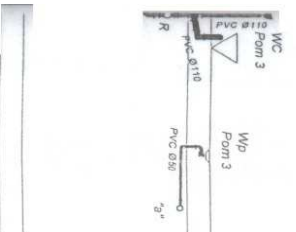
(I)



VI V



POMIETRZALNICY Ø 100

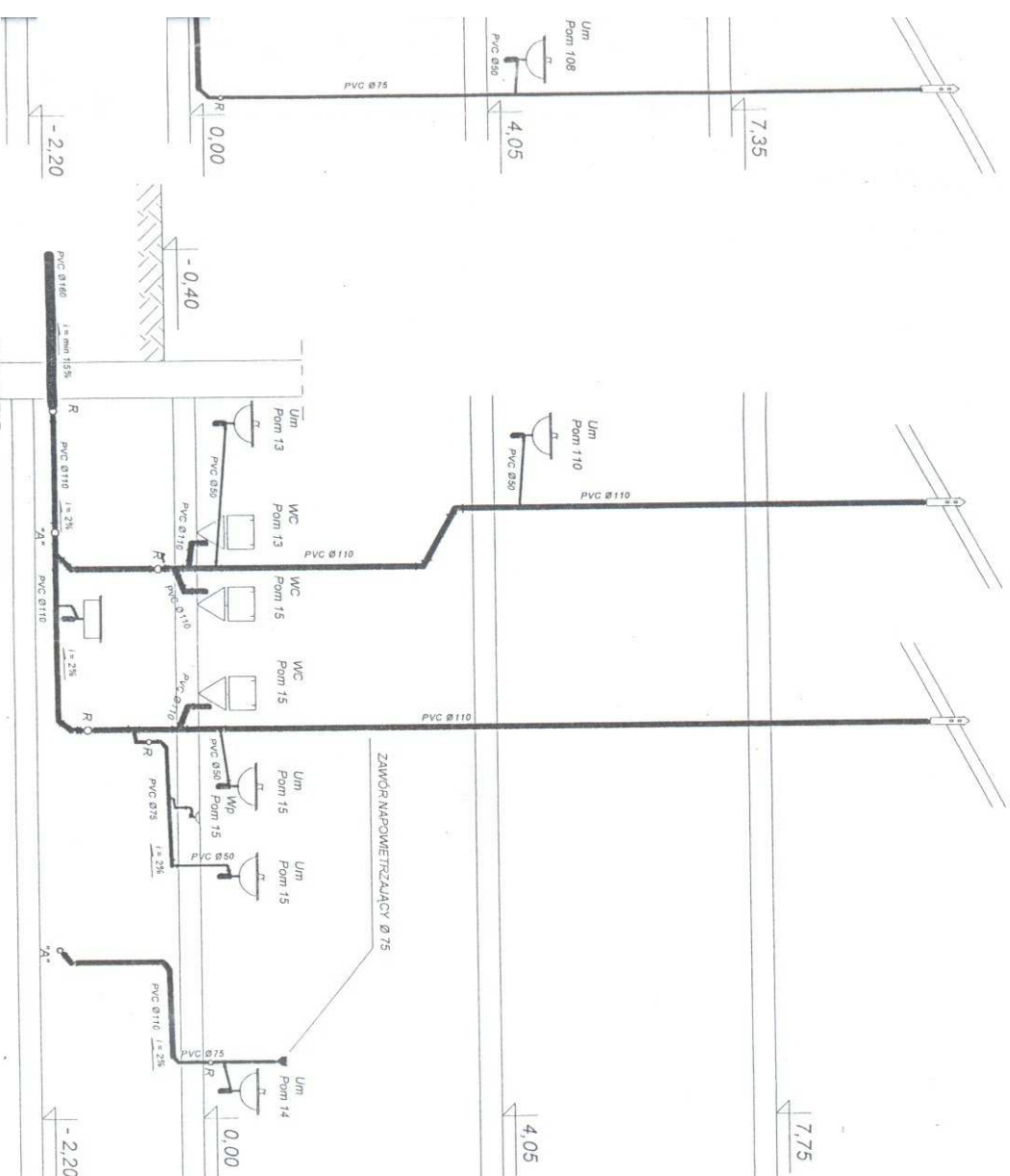


VII

VIII

IX

X



Nazwa obiektu budowlanego	Budynek Szkoły Podstawowej			
Adres obiektu budowlanego	Glinica gm. Ciasna ul. Asfaltowa 6			
Przedmiot rysunku	Modernizacja - wymiana wewnętrznej instalacji wodokanalizacyjnej Rozwinięcie instalacji kanalizacyjnej.			Podziałka 1:100
EURO PROJEKT	Imię i Nazwisko	Specjalność	Nr uprawnień budowlanych	Data
Opracował	inż. Tomasz Siwek			04.2006
Projektował	mgr inż. Jerzy Jeziorowski	Instalacyjno - inżynierska	UAN /7342/130/92	04.2006