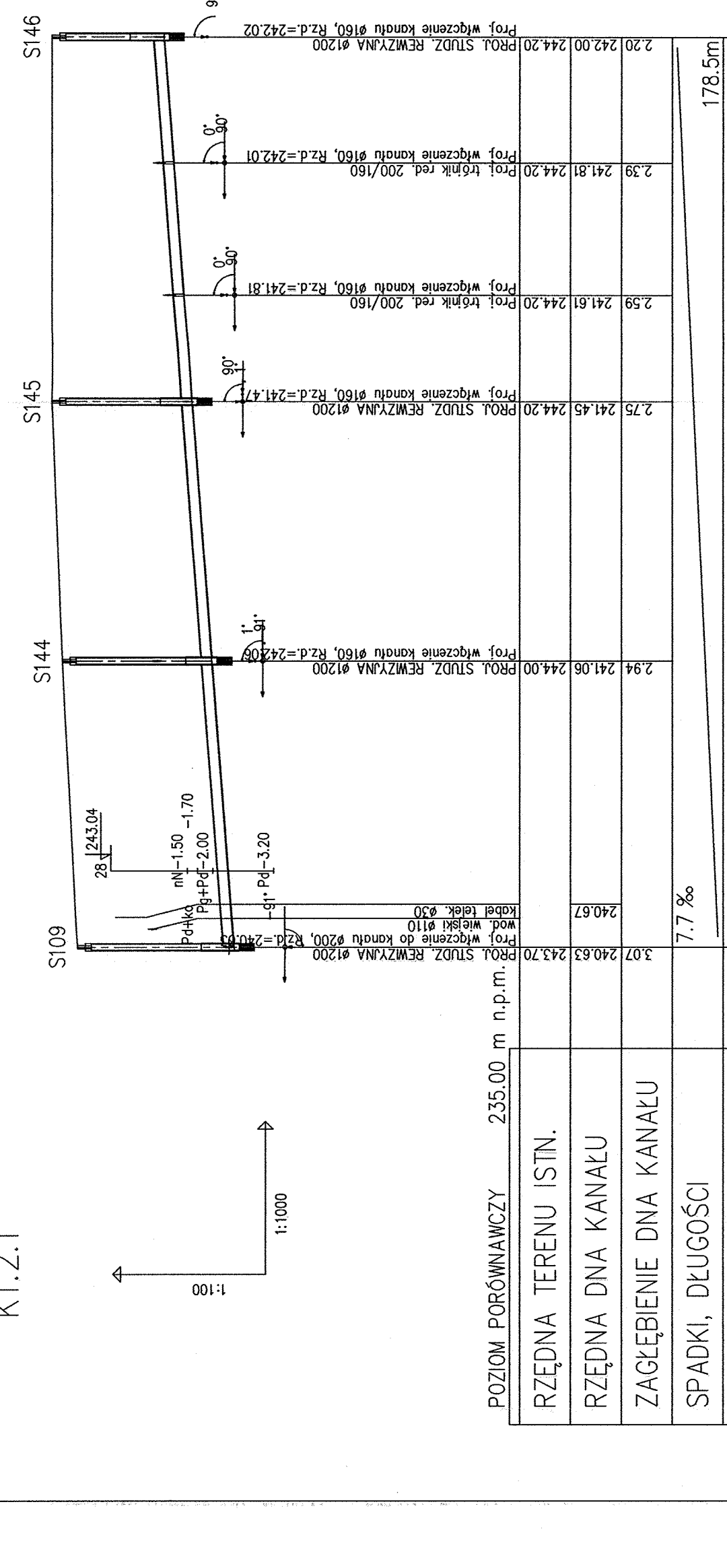


ul. Polna
droga gruntowa

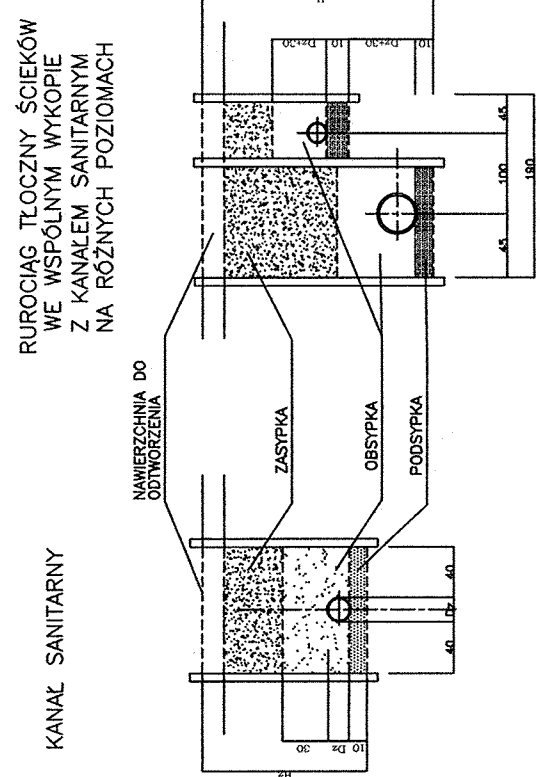
droga
gruntow

KANAŁ GRAWITACYJNY
K1.2.2

SCHEMATY POSADOWIENIA, OBSYPKI I ZASYPK
RUROCIAGU

Oznaczenia:

- P10 pompownia ścieków
SR2 studzienka rozprężna
S1 studzienka rewizyjna
S12 studzienka inspekcyjna
Ro rura stalowa osłonowa

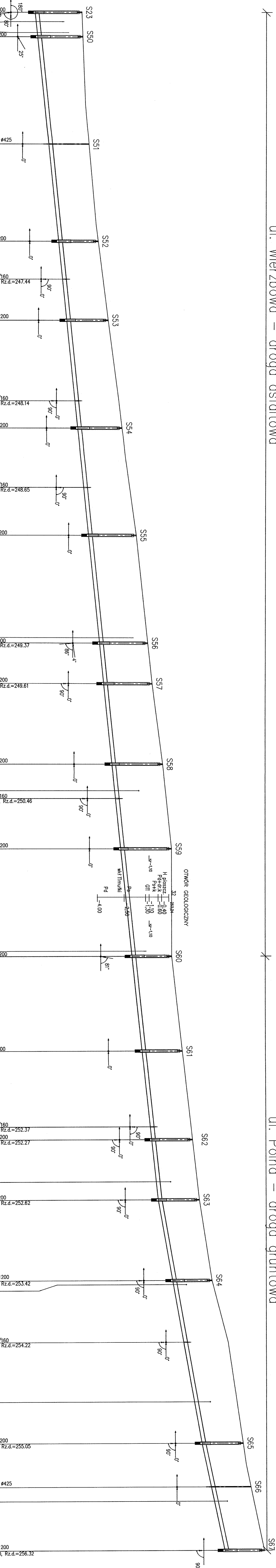
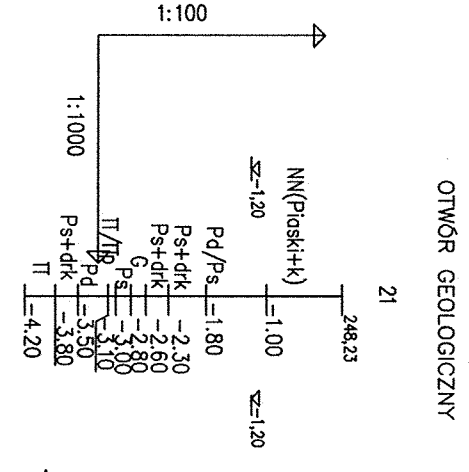
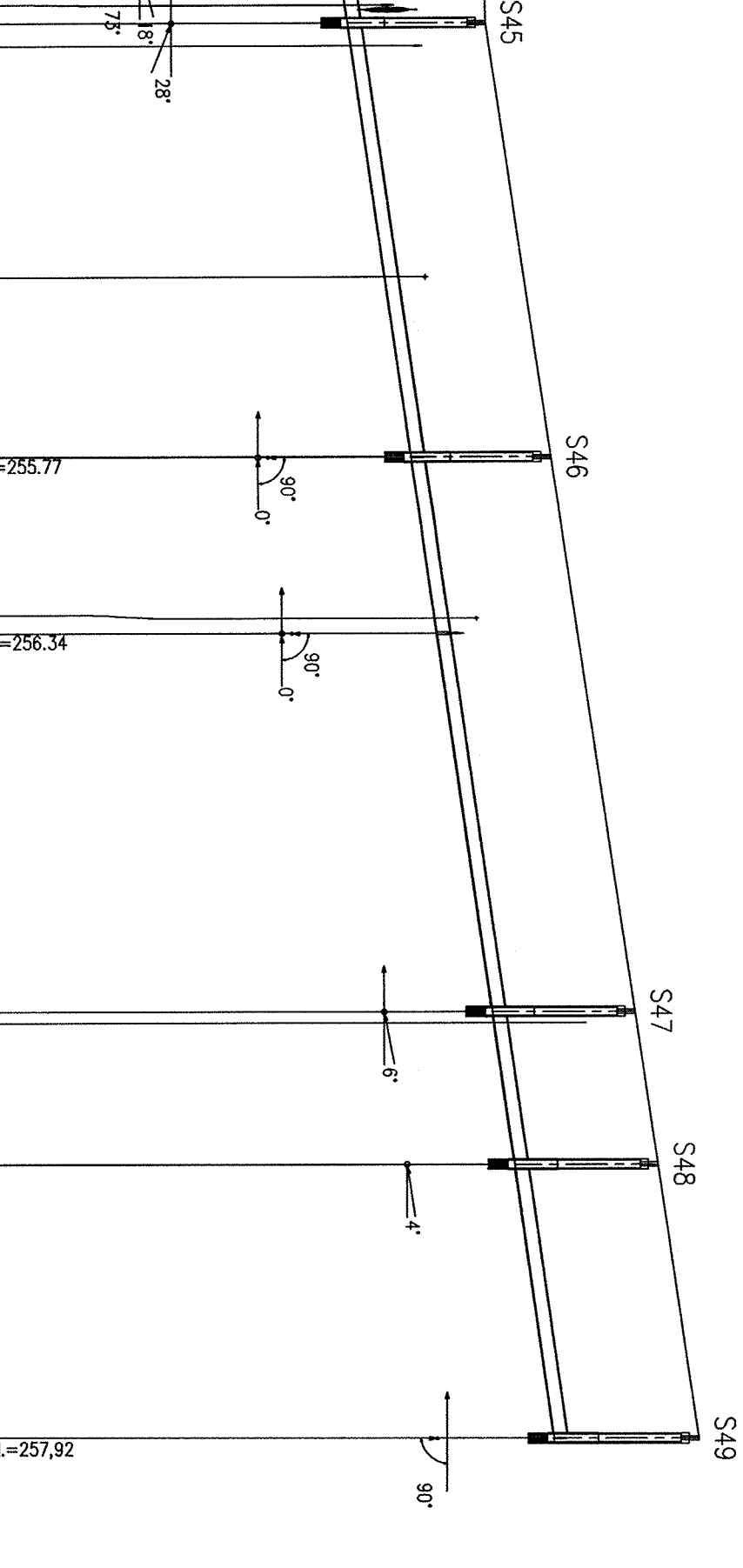
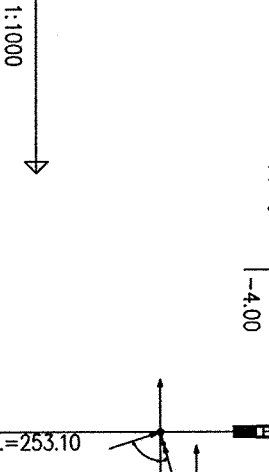
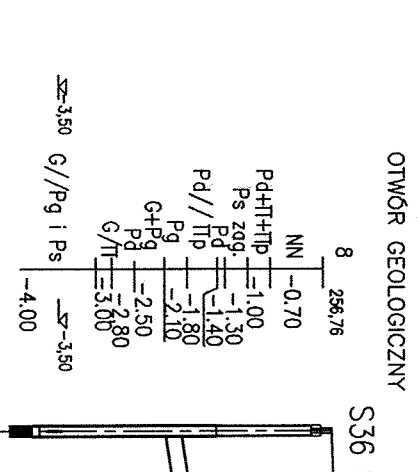
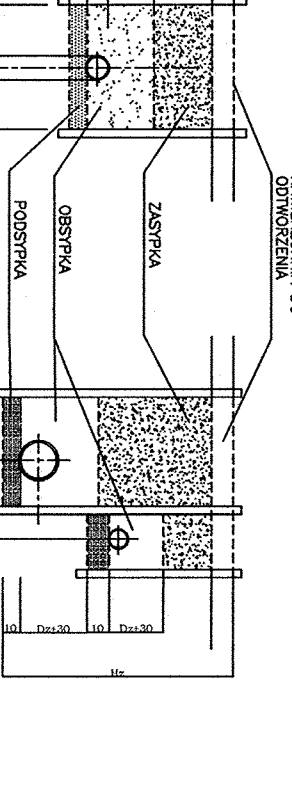


UWAGA:

Kąty załamania trasy 4 należy realizować przez odchylenie na połączeniach kielichowych

Spółka z o.o.	Enklawa	Imię i nazwisko	Nr uprawnień	Podpis
PROCOM ul. 25.03.75, 85-031 Bydgoszcz, ul. 14.01.1945 Nr. REGON 141637121, NIP: 52-513 74 00, KRS: 0000134216	Przebiegała Opracował	mgr inż. Artur Gosiński	Wz-549/91	
Temat (Obiekty)	mgr inż. Artur Gosiński	mgr inż. Andrzej Tomaszewski	SI-117/97	
BUDOWA KANALIZACJI SANITARNEJ W M. GŁUBSKA ZBROZOWIE W GM. CLASNA Z OPROWADNIENIEM ŚCIEKÓW NA ODCZYSZCZENIE W CLASNEJ				
Adres inwestycji	BUDOWA KANALIZACJI SANITARNEJ W M. ZBROZOWIE ZŁEWNIA F4			
Nazwa wykonawcy	PROFIL. POLSKICH KANAL. GRAWITACJNYCH (K1.2.1, K1.2.2)			
		Nr zezwolenia	1-49/98/2007	Sędzia
			1-17	1-100

K-1.3

[illegible] ≤ 1.4 [illegible]

MAŁY POSADOWIENIA, OBSYPKI I ZASYPKI RUROCIAGU

RUROCIĄG TŁO CZNY ŚCIEKÓW
WE WSPÓLNYM WYKOPIE
Z KANALIZACJĄ SANITARNĄ

NAWIERZCHNIA DO
Z KANAŁEM SANIARNIIM
NA RÓŻNYCH POZIOMACH

Oznaczenia:

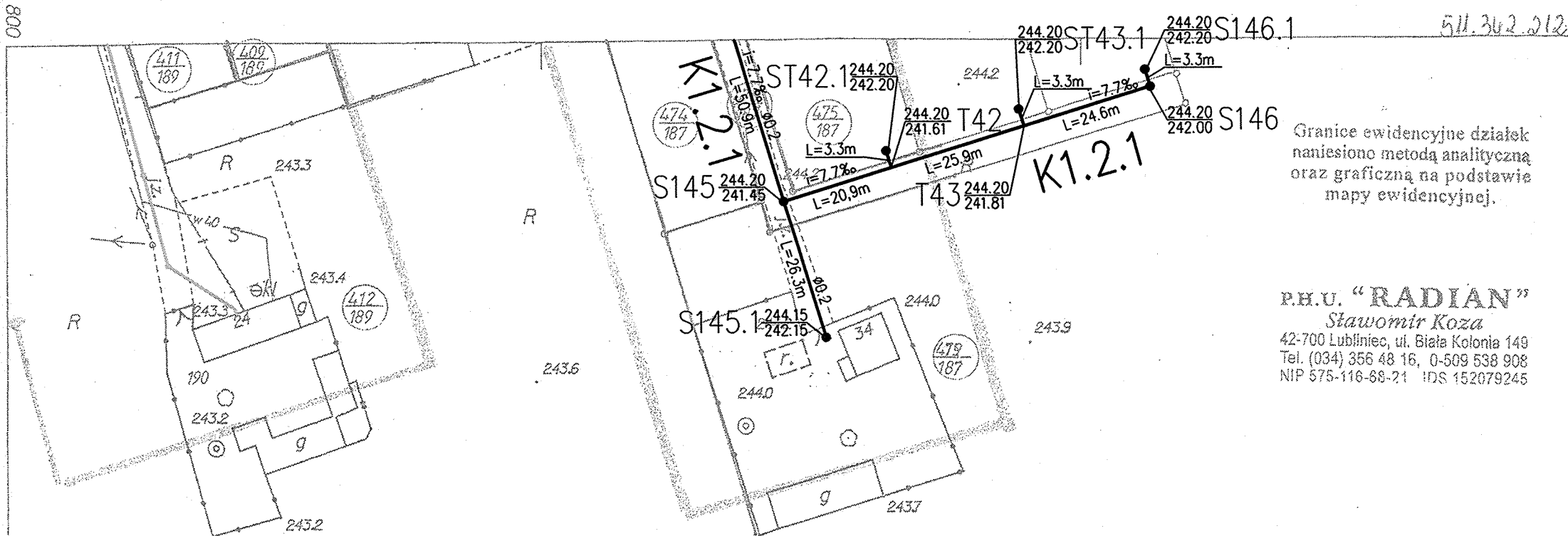
S52 studzienka rewizyjna
S51 studzienka inspekcyjna

JWAGA:

Kąty załamania trasy 4 należy realizować przez odcinki na połączeniach kielichowych

[illegible]

ŁĄCZY RYSUNEK T-9



P.H.U. "RADIAN"
Sławomir Koza
42-700 Lubliniec, ul. Biała Kolonia 149
Tel. (034) 356 48 16, 0-509 538 908
NIP 575-116-68-21 IDS 152079245

GEODETA UPRAWNIONY
inż. Sławomir Koza
upr. zaw. 18597

STAROSTA LUBLINIECKI
Powiatowy Ośrodek Dokumentacji
Geodezyjnej i Kartograficznej
W obszarze oznaczonym linią dokonano aktualizacji
treści mapy zasadniczej. Dokonywany z pomiaru użytkownika przyjęto
do zasobu powiatowego w dniu i zalewicyonowano
półm.
Niniejsza mapa może służyć do celów projektowych.
Projektowane obiekty budowlane wymagające pozwolenia na budowę
podlegają wyliczeniu i inwentaryzacji geodezyjnej przez jednostki
uprawnione do wykonywania prac geodezyjnych.
Lubliniec, dnia 20.12.2007

mgr inż. Marek Parkitny
Inżynier w Wydziale
Geodezji, Kartografii i Gospodarki Miejsc

STAROSTA LUBLINIECKI
Powiatowy Ośrodek Dokumentacji
Geodezyjnej i Kartograficznej
Reprodukcja, rozpowszechnianie
i rozprowadzanie niniejszego dokumentu
wymaga zezwolenia, o którym mowa w art. 18
ustawy z dnia 17 maja 1984 r. - Prawo
geodezyjne i kartograficzne (Dz. U. Nr 30,
poz. 163, z późniejszymi zmianami)
Lubliniec, dnia 20.12.2007

Z up. STAROSTA
mgr inż. Marek Parkitny
Inżynier w Wydziale
Geodezji, Kartografii i Gospodarki Miejsc

OZNACZENIA:

Ø0,2
L=50,0m i=5‰
L=15,0m

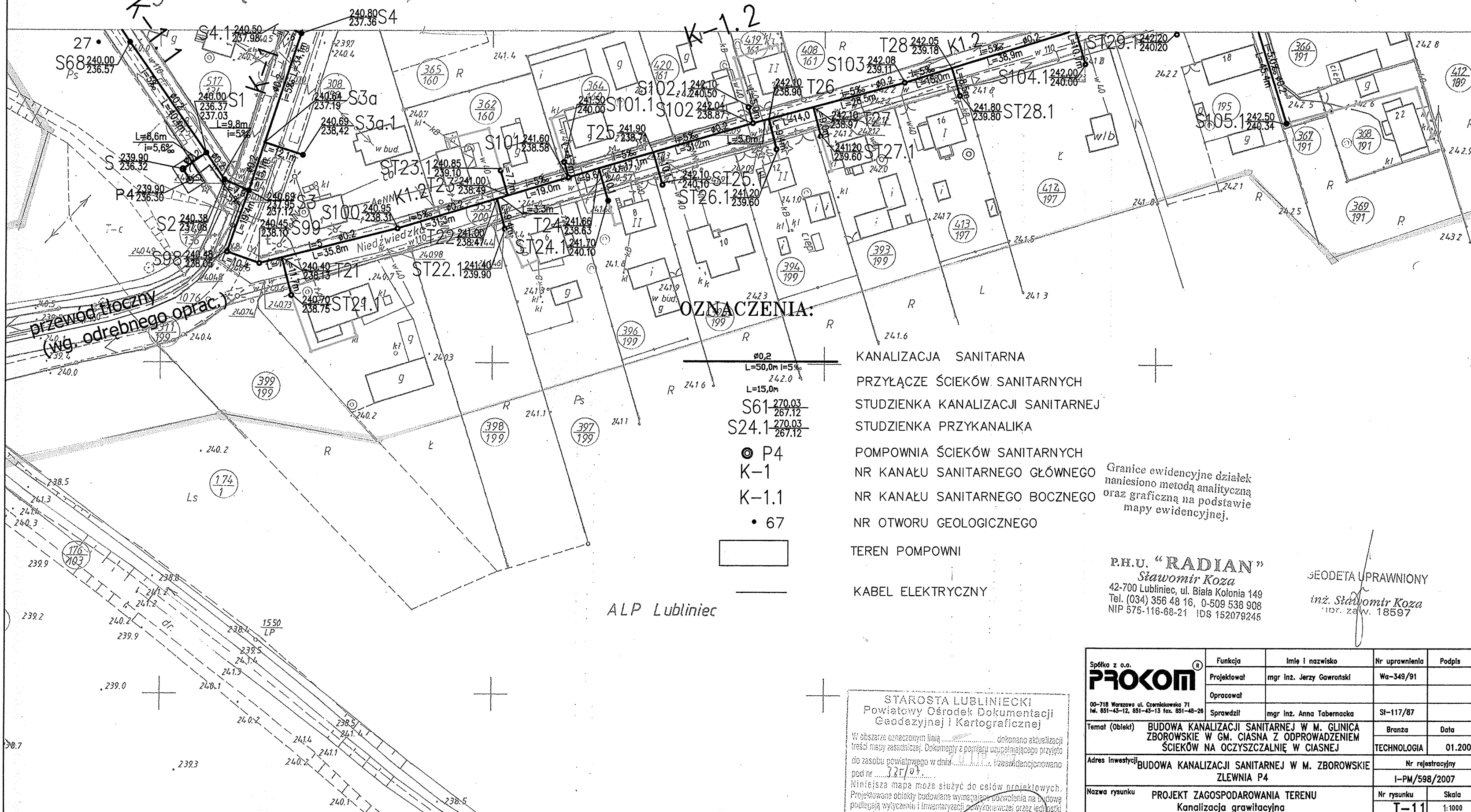
- S61 270.03 / 267.12
- S24.1 270.03 / 267.12
- SR1 270.03 / 267.12
- K-1
- K-1.1
- 67

- KANALIZACJA SANITARNA PVC-S
- PRZYŁĄCZE ŚCIEKÓW SANITARNYCH
PVC Ø 0,16
- STUDZIENKA KANALIZACJI SANITARNEJ
- STUDZIENKA PRZYKANALIKA
- STUDZIENKA ROZPRĘŻNA
- NR KANAŁU SANITARNEGO GŁÓWNEGO
- NR KANAŁU SANITARNEGO BOCZNEGO
- NR OTWORU GEOLOGICZNEGO

Spółka z o.o. PROKOM 00-718 Warszawa ul. Czerwikowska 71 tel. 851-43-12, 851-43-13 fax. 851-48-26	Funkcja	Imię i nazwisko	Nr uprawnienia	Podpis
Projektował	mgr inż. Jerzy Gawronski	Wa-349/91		
Opracował				
Sprawdził	mgr inż. Anna Tabernacka	St-117/87		
Temat (Obiekt)	BUDOWA KANALIZACJI SANITARNEJ W M. GLINICA ZBOROWSKIE W GM. CIASNA Z ODPROWADZENIEM ŚCIEKÓW NA OCZYSZCZALNIĘ W CIASNEJ		Branża	Data
Adres inwestycji	BUDOWA KANALIZACJI SANITARNEJ W M. ZBOROWSKIE ZLEWNIA P4		TECHNOLOGIA	01.2008
Nazwa rysunku	PROJEKT ZAGOSPODAROWANIA TERENU Kanalizacja grawitacyjna		Nr rysunku	Skala
			T-12	1:1000

SN A woj. częstochowskie

ŁĄCZY RYSUNEK T-8



OZNACZENIA:

KANALIZACJA SANITARNA

PRZYŁĄCZE ŚCIEKÓW SANITARNYCH

STUDZIENKA KANALIZACJI SANITARNEJ

STUDZIENKA PRZYKANALIKA

POMPOWNIĄ ŚCIEKÓW SANITARNYCH

NR KANAŁU SANITARNEGO GŁÓWNEGO

NR KANAŁU SANITARNEGO BOCZNEGO

NR OTWORU GEOLOGICZNEGO

TEREN POMPOWNI

KABEL ELEKTRYCZNY

Granice ewidencyjne działek
naniesiono metodą analityczną
oraz graficzną na podstawie
mapy ewidencyjnej.

P.H.U. "RADIAN"
Stawomir Koza
42-700 Lubliniec, ul. Biała Kolonia 149
Tel. (034) 356 48 16, 0-509 538 908
NIP 575-116-68-21 IDS 152079245

GEODETA UPRAWNIONY

inż. Sławomir Koza
'10r. zew. 18597

STAROSTA LUBLINIECKI
Powiatowy Ośrodek Dokumentacji
Geodezyjnej i Kartograficznej

W obszarze oznaczonym linią dokonano aktualizacji
treści mapy zasadniczej. Dokumenty z pomiaru uzupełniającego przyjęło
do zasobu powiatowego w dniu i zezwiedncjonowano
pod nr 335/04

Niniejsza mapa może służyć do celów projektowych.
Projektowane obiekty budowlane wymagające pozwolenia na budowę
podlegają wytyczeniu i inwentaryzacji powyższej oraz jednolitej

Spółka z o.o. PROKOM [®] 00-718 Warszawa ul. Czernikowska 71 tel. 851-43-12, 851-43-13 fax. 851-48-26	Funkcja	Imię i nazwisko	Nr uprawnienia	Podpis
	Projektował	mgr inż. Jerzy Gawronski	Wa-349/91	
	Opracował			
	Sprawdził	mgr inż. Anna Tabernacka	SI-117/87	
Temat (Obiekt) BUDOWA KANALIZACJI SANITARNEJ W GM. GLINICA ZBOROWSKIE W GM. CIASNA Z ODPROWADZENIEM ŚCIEKÓW NA OCZYSZCZALNIĘ W CIASNEJ			Branża	Data
			TECHNOLOGIA	01.200
Adres inwestycji BUDOWA KANALIZACJI SANITARNEJ W GM. ZBOROWSKIE ZLEWNIA P4			Nr rejestracyjny	
			I-PM/598/2007	
Nazwa rysunku PROJEKT ZAGOSPODAROWANIA TERENU Kanalizacja grawitacyjna			Nr rysunku	Skala
			T-11	1:1000


ŁĄCZY RYSUNEK T-9



P.R.U. "RADIAN"
Stawomir Koza
42-700 Lubliniec, ul. Biała Kolonia 149
Tel. (034) 356 43 16, 0-509 538 908
NIP 575-110-68-21 IDŚ 152079245

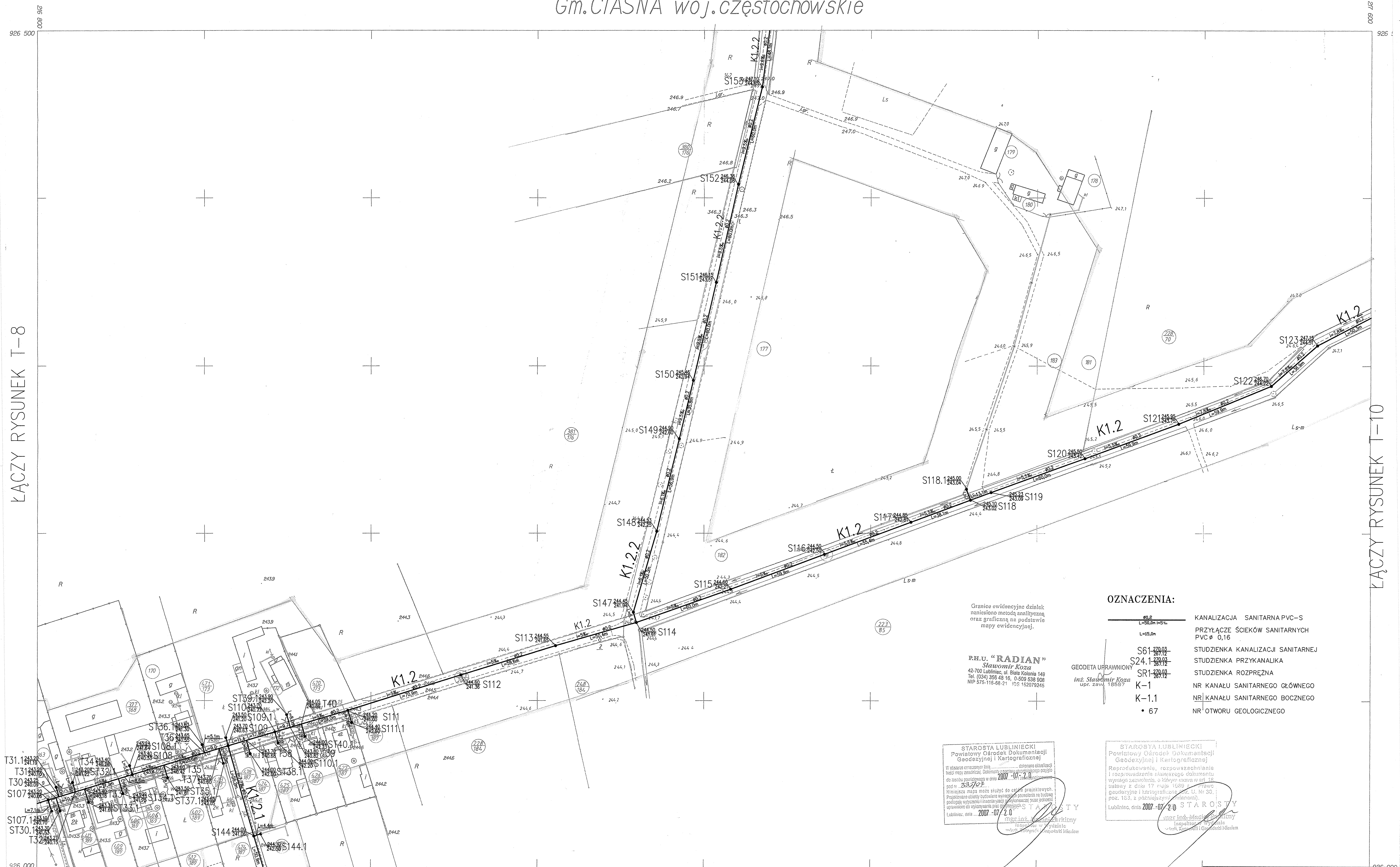
GEODETA UPRAWNIENY
inż. Staśomir Koza
upr. zw. 18597

• 67 NR OTWORU GEOLOGICZNEGO

Spółka z o.o. 	Imię i nazwisko		Nr uprawnień	Podpis
	mgr inż. Jerzy Gawroński		Wz-349/91	
	Opracował			
	Sprawdził		SI-117/87	
Temat (Objekt) BUDOWA KANALIZACJI SANITARNEJ W M. GLINICA ZBOROWSKIE W GM. CIASNA Z ODPROWADNIENIEM ŚCIEKÓW NA OCZYSZCZALNIĘ W CIASNEJ				
Adres inwestycji BUDOWA KANALIZACJI SANITARNEJ W M. ZBOROWSKIE ZLEWNIA P4			Nr rejestracyjny 01.2008	
Nazwa rysunku	PROJEKT ZAGOSPODAROWANIA TERENU Kanalizacja grawitacyjna		Nr rysunku T-10	Skala 1:1000

STAROSTA LUBLINECKI
Powiatowy Ośrodek Dokumentacji
Geodezyjnej i Kartograficznej

ŁĄCZY RYSUNEK T-6
Gm.CIASNA woj.częstochowskie



OZNACZENIA:

- KANALIZACJA SANITARNA PVC-S
- PRZYŁĄCZE ŚCIEKÓW SANITARNYCH PVC Ø 0,16
- STUDZIENKA KANALIZACJI SANITARNEJ
- STUDZIENKA PRZYKANALIKI
- STUDZIENKA ROZPRĘŻNA
- NR KANAŁU SANITARNEGO GŁÓWNEGO
- NR KANAŁU SANITARNEGO BOCZNEGO
- NR OTWORU GEOLOGICZNEGO

R.H.U. "RADIAN"
Sławomir Koza
42-700 Lubliniec, ul. Biała Kolonia 149
Tel. (034) 356 48 16, 0-509 538 908
NIP 575-116-68-21, IDS 152079245

GEODETA UPRAWNIONY
inż. Sławomir Koza
upr. zaw. 18597

STAROSTA LUBLINECKI
Powiatowy Ośrodek Dokumentacji
Geodezyjnej i Kartograficznej
Reprodukcja, rozpowszechnianie
i rozprowadzanie niniejszego dokumentu
wyrządzone za zgodą, o którym mowa w art. 18
ustawy z dnia 17 maja 1989 r. Prawo
geodezyjne i kartograficzne (Dz. U. Nr 30,
poz. 163, z późniejszymi zmianami).
Lubliniec, dnia 2007-07-20

STAROSTA LUBLINECKI
Powiatowy Ośrodek Dokumentacji
Geodezyjnej i Kartograficznej
Reprodukcja, rozpowszechnianie
i rozprowadzanie niniejszego dokumentu
wyrządzone za zgodą, o którym mowa w art. 18
ustawy z dnia 17 maja 1989 r. Prawo
geodezyjne i kartograficzne (Dz. U. Nr 30,
poz. 163, z późniejszymi zmianami).
Lubliniec, dnia 2007-07-20

511.342.164
1:1000

NUMERYCZNA MAPA ZASADNICZA

Założona w 03.1997 r. przez
ZAKŁAD USŁUG GEODEZYJNYCH I KARTOGRAFICZNYCH
"PRYZMAT" w CZĘSTOCHOWIE

Kierownik pracowni: mgr inż. J. Kulasa

03.1997

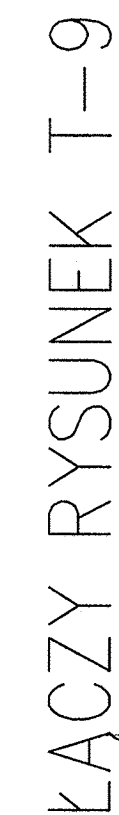
ŁĄCZY RYSUNEK T-12

Nakładki Tematyczne	
Sytuacja i powierzchnia	S
Rzeźby terenu	W

Gm.CIASNA woj.częstochowskie
wieś: Zborowskie

Symbol i n.	Funkcja	Imię i nazwisko	Nr uprawnień	Podpis
PROKOM	Projektował	mgr inż. Jerzy Gwarant	Wa-549/20	
	Opracował			
	Sprzedał	mgr inż. Anna Taborska	SI-117/07	
Tabela (obekt) BUDOWA KANALIZACJI SANITARNEJ W M. GLINICA ZBOROWSKIE W GM. CIASNA Z ODPROWADZENIEM ŚCIEKÓW NA OZYSZCZALNIE W CIASNEJ				Brzozna Data 01.2008
Adres inwestycji BUDOWA KANALIZACJI SANITARNEJ W M. ZBOROWSKIE ZLEWIA P4				Nr rejestracyjny I-PM/598/2007
Nazwa rysunku PROJEKT ZAGOSPODAROWANIA TERENU Kanalizacja grawitacyjna				Nr rysunku Skala T-9 1:1000

ŁĄCZY RYSUNEK T-5



GEODETA UPRAWNIONY
inż. Sławomir Koza
upr. zaw. 18597

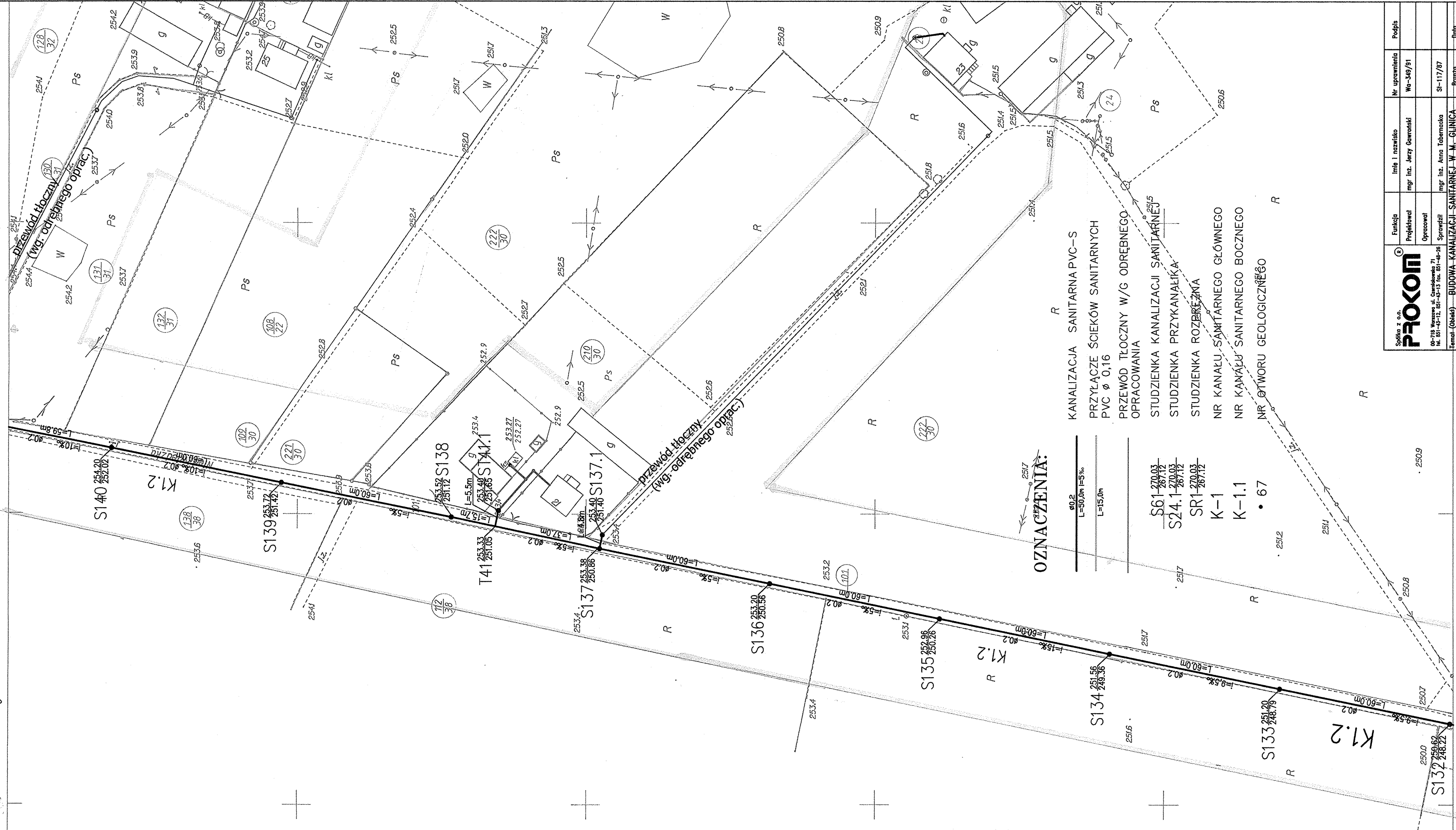
STAROSTA LUBLINIECKI
Powiatowy Główny Urząd Dokumentacji
Geodezyjnej i Kartograficznej
Reprodukowanie, rozpowszechnianie
i rozprowadzanie niniejszego dokumentu
wymaga zezwolenia, o którym mowa w art. 18
ustawy z dnia 17 maja 1989 r. o
geodezji i kartografii (Dz. U. Nr 33,
poz. 163, z późniejszymi zmianami).
Lubliniec, dnia 14.06.2007-07-20

KANALIZACJA SANITARNA PVC-S
PRZYŁĄCZE ŚCIEKÓW SANITARNYCH
PVC Ø 0,16
STUDZIENKA KANALIZACJI SANITARNEJ
STUDZIENKA PRZYSKALNIKA
STUDZIENKA ROZPRĘŻNA
NR KANAŁU SANITARNEGO GŁÓWNEGO
NR KANAŁU SANITARNEGO BOCZNEGO
NR OTWORU GEOLOGICZNEGO

ŁĄCZY RYSUNEK T-1²¹

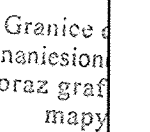
Spółka z o.o. PROKOM 00-185 Warszawa ul. Chłodzińska 71 tel. 800-60-123, 800-10-100, 800-40-400	Funkcja	Imię i nazwisko	Nr uprawniający	Podpis
	Projektdowca	mgr inż. Jerzy Gwotowski	Wa-549/91	
	Opracował			
	Sprowadził	mgr inż. Anna Tabernańska	Sl-117/87	
Temat (obiekty)	BUDOWA KANALIZACJI SANITARNEJ I W M. GŁOWNICA ZBOROWSKIEJ W GM. CIASNA Z ODPROWADNIENIEM ŚCIEKÓW NA OCZYSZCZALNIĘ W CIASNEJ		Brzoza	Data
Adres inwestycji	BUDOWA KANALIZACJI SANITARNEJ W M. ZBOROWSKIE ZŁEWIENIA P4		TECHNOLOGIA	01.2008
			Nr rejestracyjny	
			1-PH-598/2007	
Nazwa rysunku	PROJEKT ZAGOSPODAROWANIA TERENU Kanalizacji grawitacyjna		Nr rysunku	Skala
			T-R	1:1000

ŁĄCZY RYSUNEK 4 Gm CIASNA woj. częstochowa



Spółka z o.o. PROKOM	Funkcja Projektował mgr inż. Jerzy Gawroński Opracował mgr inż. Anna Tabernaśka Sprawdził mgr inż. W. M. GLINIĆ BUDOWA KANALIZACJI SANITARNEJ W M. CIASNA Z ODPROWADNIENIEM ŚCIEKÓW NA OCZYSZCZALNIE W CIASNEJ	Imię i nazwisko mgr inż. Jerzy Gawroński mgr inż. Anna Tabernaśka mgr inż. W. M. GLINIĆ BUDOWA KANALIZACJI SANITARNEJ W M. CIASNA Z ODPROWADNIENIEM ŚCIEKÓW NA OCZYSZCZALNIE W CIASNEJ	Nr uprawnień Wg-349/91 SI-117/87 Brzozna TECHNOLOGIA 01.2008	Podpis
00-718 Warszawa ul. Gwardowska 71 tel. 021-49-14, 021-49-15 fax. 021-49-26 Temat: (Opisak)				
Adres inwestycji BUDOWA KANALIZACJI SANITARNEJ W M. CIASNA Z ODPROWADNIENIEM ŚCIEKÓW NA OCZYSZCZALNIE W CIASNEJ	Nr rysunku PROJEKT ZAGOSPODAROWANIA TERENU Kanalizacji grawitacyjnej	Nr rejestracji I-PW/598/2007	Nr rysunku T-7	Skala 1:1000

ŁĄCZY RYSUNEK T-5



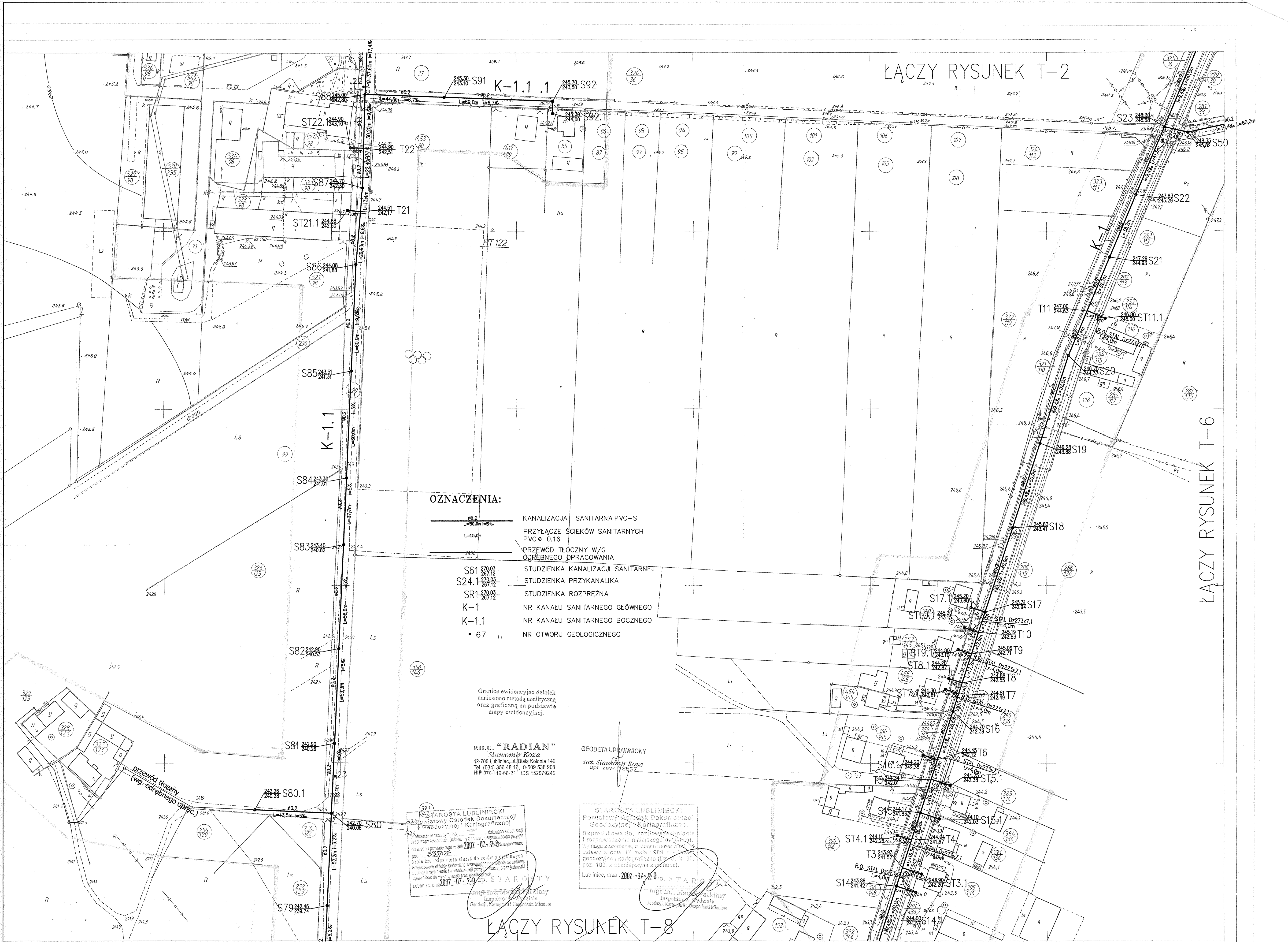
H.U. "Star"
-700 Lublin
l. (034) 356
P 576-116

STAROSTA
Powiatowy Ośrodek
Geodezyjny i
obszarze oznaczonym linią
ości mapy zasadniczej. Dokument
o zasobie powiatowego w dniu
od nr 33507
linijsza mapa może służyć
projektowane obiekty budowlane
odlegają wyłączenie i inwentaryzacji
prawnie do wykonania g
ublińskie, dnia 2007 20

ŁĄCZY RYSUNEK T-9

Nakładki Tematyczne	
Sytuacji powierzchniowej	
Rzeźby terenu	S+W
Osnowy	G
SUNEK T-9	

Spółka z o.o.	Funkcja	Imię i nazwisko	Nr uprawnień	Podpisa
PROKOM	Projektował	mgr inż. Jerzy Górowski	Wa-549/91	
	Opracował			
00-718 Warszawa ul. Czerwinska 71 tel. 852-42-12, 852-42-13, 852-42-14	Pracownik	mgr inż. Anna Taborska	51-117/87	
Temat (obsz.)	BUDOWA KANALIZACJI SANITARNEJ W M. GLINICA WIEŚ ZBOROWSKIE W GM. CIASNA Z ODPROWADNIENIEM SCIEKÓW NA OCZYSZCZALNIE W CIASNEJ		Bronza	Data
Adres inwestycji	BUDOWA KANALIZACJI SANITARNEJ W M. ZBOROWSKIE ZLEWNIĄ P4		Nr rejestracyjny	
			I-PM/598/2007	01.2008
Nazwa rysunku	PROJEKT ZAGOSPODAROWANIA TERENU Kanalizacja grawitacyjna		Nr rysunku	Skala
			T-6	1:1000



OZNACZENIA:

- 0.2
L=50.0m I=5‰
— 15.0m
KANALIZACJA SANITARNA PVC-S
- PRZYŁĄCZE SCIEKÓW SANITARNYCH
PVC Ø 0,16
- PRZEWÓD TŁOČNY W/G
ODRĘBNEGO OPRACOWANIA
- S61 270.03
S24.1 270.03
SR1 270.03
STUDZIENKA KANALIZACJI SANITARNEJ
- S24.1 270.03
SR1 270.03
STUDZIENKA PRZYKANALIKA
- S61 270.03
SR1 270.03
STUDZIENKA ROZPRĘŻNA
- K-1 NR KANAŁU SANITARNEGO GŁÓWNEGO
- K-1.1 NR KANAŁU SANITARNEGO BOCZNEGO
- 67 NR OTWORU GEOLOGICZNEGO

Granice ewidencyjne działek
naniesiono metodą analityczną
oraz graficzną na podstawie
mapy ewidencyjnej.

P.H.U. "RADIAN"
Sławomir Koza
42-700 Lubliniec, ul. Biała Kolonia 149
Tel. (034) 356 48 16, 0-509 538 908
NIP 976-116-68-21, IDS 152079245

GEODETA UPRAWNIOWY
inż. Sławomir Koza
upr. zaw. 05597

STAROSTA LUBLINECKI
Powiatowy Ośrodek Dokumentacji
Geodezyjnej i Kartograficznej
Lubliniec, dnia 2007-07-20
p. STAROSTY
inż. inż. Sławomir Koza
Inspektor Wydziału
Geodezji, Kartografii i Gospodarki Mieniem

STAROSTA LUBLINECKI
Powiatowy Ośrodek Dokumentacji
Geodezyjnej i Kartograficznej
Lubliniec, dnia 2007-07-20
p. STAROSTY
inż. inż. Sławomir Koza
Inspektor Wydziału
Geodezji, Kartografii i Gospodarki Mieniem

ŁĄCZY RYSUNEK T-8

MAPA ZASADNICZA

Zrobiona przez

WOJEWÓDZKIE BIURO GEODEZJI I TERENÓW ROLNYCH

W OLSZTYNIE, ul. POLSKA 10, 15-001 OLSZTYN

Wzrostochowskie
asna

Treść na kładek	
S-W	

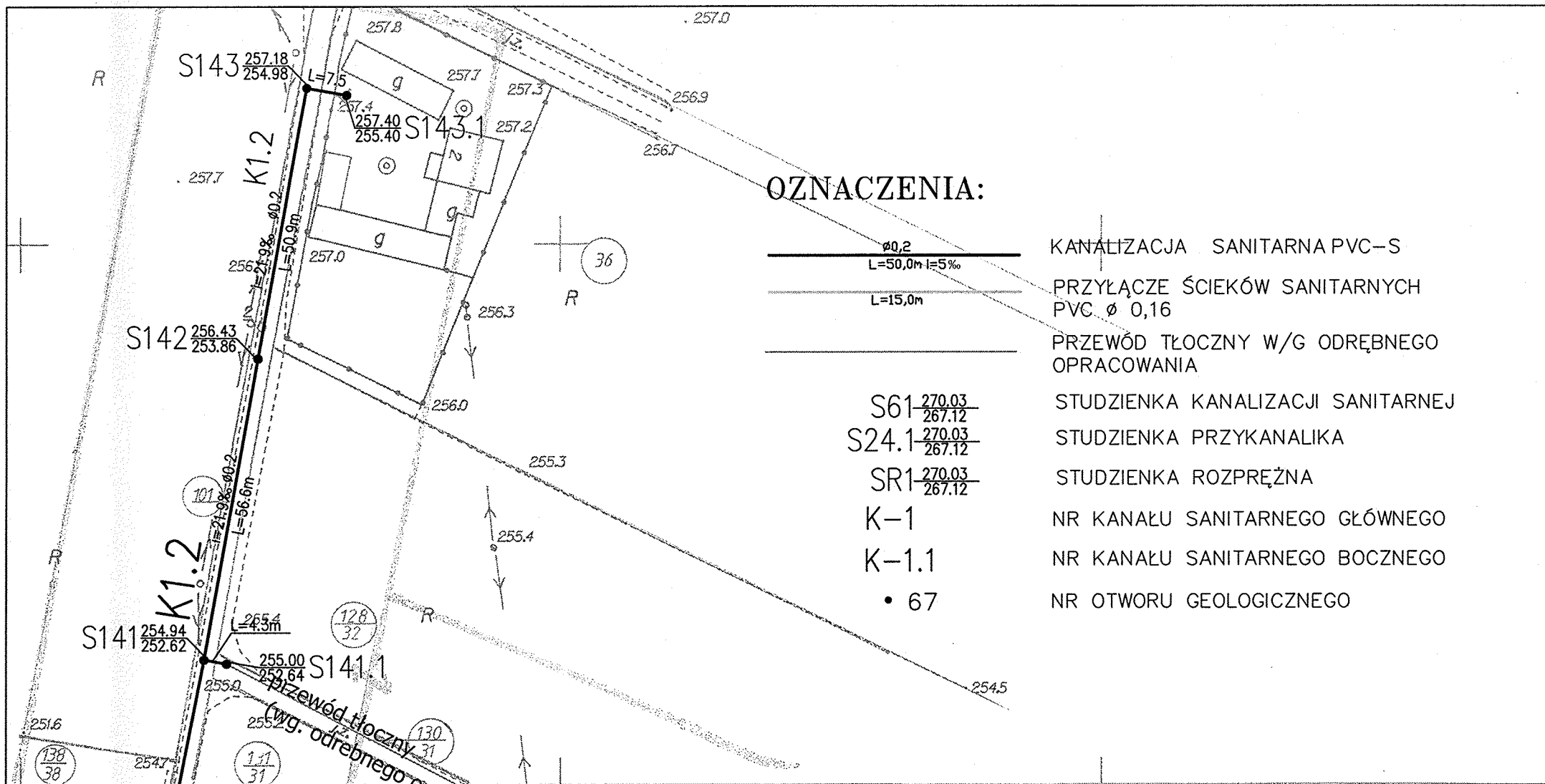
511 341 202

113

162

163

Podpis z o.n.		Funkcja	Imię i nazwisko	Nr uprawnień	Podpis
PROKOM		Projektował	mgr inż. Jerzy Gaworski	Wa-349/91	
00-710 Warszawa, ul. Ciepłotłoczna 71 tel. 221-45-12, 221-45-13 fax 221-45-14		Opracował	mgr inż. Anna Tabernacka	St-117/87	
Tomek (Obiekty)		Sprawił	mgr inż. Anna Tabernacka	St-117/87	
Adres inwestycji		BUDOWA KANALIZACJI SANITARNEJ W M. GŁINICA ZBOROWSKIE W GM. CIASNA Z ODPROWADZENIEM SCIEKÓW NA OCZYSZCZALNIE W CIASNEJ		Technologia 01.2008	
Nazwa rysunku		PROJEKT ZAGOSPODAROWANIA TERENU Kanalizacja grawitacyjna		Nr rysunku T-5	



Nakładki Tematyczne	
Sytuacji powierzchniowej	
Rzeźby terenu	S-W
Osnowy	G

ŁĄCZY RYSUNEK T-7 171

Spółka z o.o. PROKOM 00-718 Warszawa ul. Czerniakowska 71 tel. 851-43-12, 851-43-13 fax. 851-48-28	Funkcja	Imię i nazwisko	Nr uprawnień	Podpis
	Projektował	mgr inż. Jerzy Gawroński	Wa-349/91	
	Opracował			
	Sprawdził	mgr inż. Anna Tabernacka	St-117/87	
Temat (Obiekt)	BUDOWA KANALIZACJI SANITARNEJ W M. GLINICA ZBOROWSKIE W GM. CIASNA Z ODPROWADZENIEM ŚCIEKÓW NA OCZYSZCZALNIĘ W CIASNEJ			
Adres inwestycji	BUDOWA KANALIZACJI SANITARNEJ W M. ZBOROWSKIE ZLEWNIA P4			
Nazwa rysunku	PROJEKT ZAGOSPODAROWANIA TERENU Kanalizacja grawitacyjna			
			Nr rejestracyjny	
			I-PM/598/2007	
			Nr rysunku	Skala
			T-4	1:1000



ŁĄCZY RYSUNEK T-2

ŁĄCZY RYSUNEK T-6

511.342.114
1:1000

NUMERYCZNA MAPA ZASADNICZA

Założona w rr.03.1997 przez
ZAKŁAD USŁUG GEODEZYJNYCH I KARTOGRAFICZNYCH
"PRYZMAT" W CZĘSTOCHOWIE
kier.roboót: mgr inż. Leokadia Kulesza

Nakładki Tematyczne	
Sytuacji powierzchniowej	S
Rzeźby terenu	W
Osnowy	O

Firma i o.o.		Imię i nazwisko	Nr uprawnień	Podpis
PROKOM		mgr inż. Jerzy Gwóźdź	Wa-349/91	
Opiniował				
Sprawdził		mgr inż. Anna Tabernacka	SH-117/87	
Temat (obiekt)		BUDOWA KANALIZACJI SANITARNEJ W M. GLINICA ZBOROWSKIE W G.M. CIASNA Z ODPROWADZENIEM ŚCIEKÓW NA OCZYSZCZALNIE W CIASNEJ	Bransza	Data
Adres inwestycji		BUDOWA KANALIZACJI SANITARNEJ W M. ZBOROWSKIE ZLEWNIA P4	Nr rejestracyjny	
Nazwa rysunku		PROJEKT ZAGOSPODAROWANIA TERENU Kanalizacja grawitacyjna	Nr rysunku	Skala
			T-3	1:1000

$$\frac{0,2}{L=50,0m \quad l=5\%}$$

$$L=15,0m$$

PRZYŁĄCZE ŚCIEKÓW SANITARNYCH
PVC \varnothing 0,16

STUDZIENKA PRZYKANALIKA

NR KANAŁU SANITARNEGO GŁÓWNEGO

NR KANAŁU SANITARNEGO BOCZNEGO

NR OTWORU GEOLOGICZNEGO

P.H.U. "RADIANT"
Stawomir Koza
42-700 Lubliniec, ul. Biała Kolonia 149
Tel. (034) 356 48 16, 0-509 538 908
NIP 575-116-68-21 KRS 152079245

inż. Sławomir Koza
upr. zaw. 18597

W obszarze oznaczonym linia dokonano aktualizacji treści mapy zasadniczej. Dokumenty z pomiaru uzupełniającego przyjęto do zasobu powiatowego w dniu 2007-07-26 załączonowano pod nr 633/07.
Niniejsza mapa może służyć do celów projektowych. Projektowane obiekty budowlane wymagające pozwolenia na budowę podlegają wytyczeniu i inwentaryzacji wykonawczej przez jednostki uprawnione do wydawania iac gospodarczych.
2007-07-26
Lututłaniec, dnia

inż. inż. Maciej Pankitny
Inspektor w Wydziale
Geodezji, Kartografii i Gospodarki Mienia

Reprodukowanie, rozpowszechnianie i rozprowadzanie niniejszego dokumentu wymaga zezwolenia, o którym mowa w art. 18 ustawy z dnia 17 maja 1988 r. - Prawo geodezyjne i kartograficzne (Dz. U. Nr 30 poz. 163, z późniejszymi zmianami).

Lubliniec, dnia 2007-07-28 up. S T A K

~~Inż. inż. Marcin Parkitny~~
Inspektor w Wydziale
Gosdarst, Kształt. i Gospodarki Mieszk.

~~ŁĄCZY RYSUNEK T-5~~

S+W		

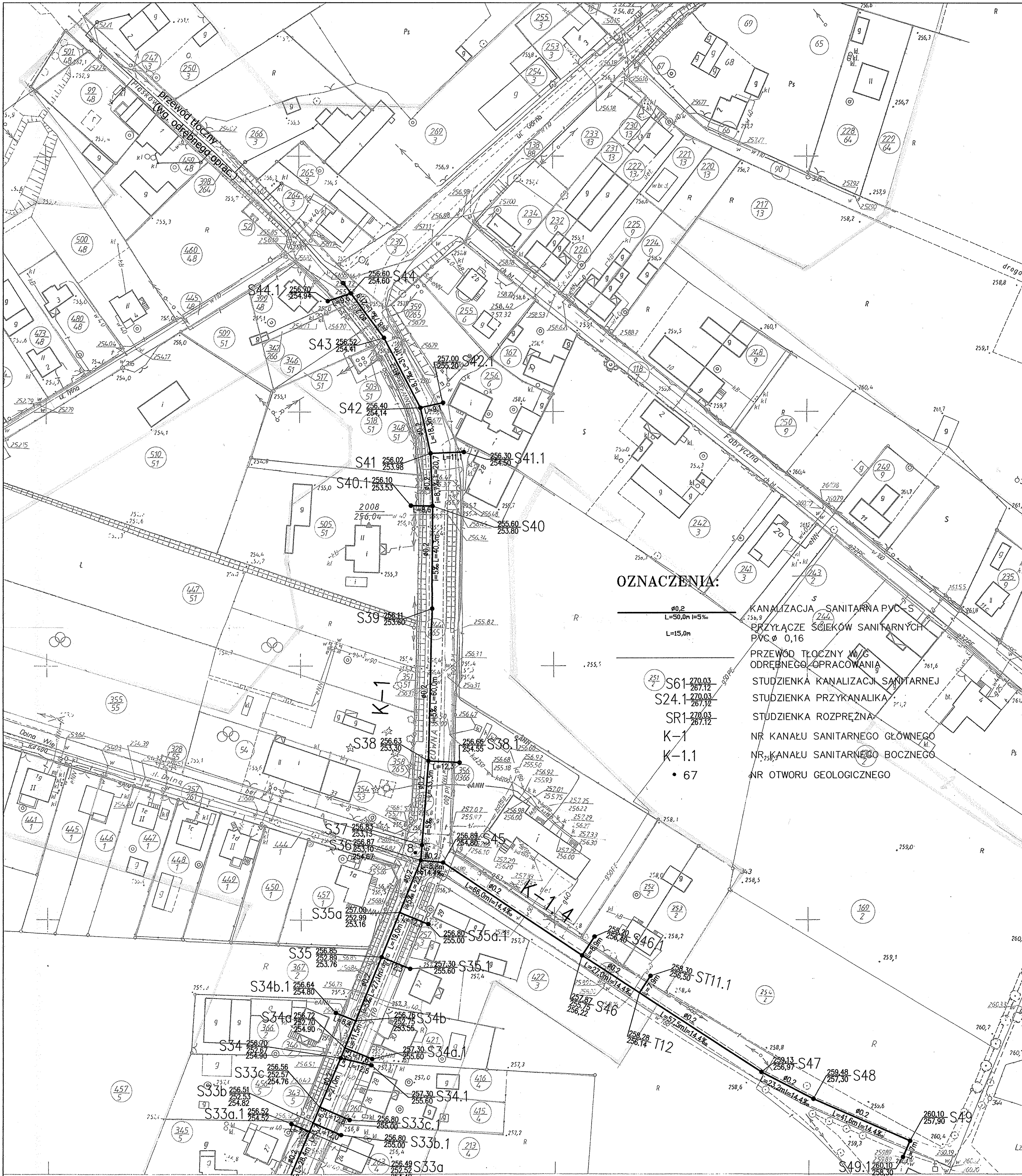
511341 154

114

161

cu Jan Wiktorowicz

Spółka z o.o. PROKOM	ul. Gł. K. Opole (Gł. K. Książek 50a) nr nazwisko	Nr uprawnień	Podpis
	Projektował mgr inż. Jerzy Gawroński	Wa-349/91	
	Opracował		
OO-718 Warszawa ul. Czerniakowska 71 tel. 851-43-12, 851-43-13 fax. 851-48-26	Sprawdził mgr inż. Anna Tabernacka	SI-117/87	
Temat (Obiekt)	BUDOWA KANALIZACJI SANITARNEJ W M. GLINICA ZBOROWSKIE W GM. CIASNA Z ODPROWADZENIEM SCIEKÓW NA OCZYSZCZALNIĘ W CIASNEJ	Branza	Data
		TECHNOLOGIA	01.2008
Adres inwestycji	BUDOWA KANALIZACJI SANITARNEJ W M. ZBOROWSKIE ZLEWNIA P4	Nr rejestracyjny I-PM/598/2007	
Nazwa rysunku	PROJEKT ZAGOSPODAROWANIA TERENU Kanalizacja grawitacyjna	Nr rysunku	Skala:
		T-2	1:1000



OZNACZENIA:

- Ø0,2
L=50,0m i=5‰
L=15,0m
- S61 270,03
267,12
- S24.1 270,03
267,12
- SR1 270,03
267,12
- K-1
- K-1.1
- 67

KANALIZACJA SANITARNA PVC-S
PRZYŁĄCZE SCIEKÓW SANITARNYCH
PVC Ø 0,16
PRZEWÓD TŁOCZNY Ø0,2
ODRĘBNEGO OPRAWOWANIA
STUDZIENKA KANALIZACJI SANITARNEJ
STUDZIENKA PRZYKANALIKA
STUDZIENKA ROZPRĘŻNA
NR KANAŁU SANITARNEGO GŁÓWNEGO
NR KANAŁU SANITARNEGO BOCZNEGO
NR OTWORU GEOLOGICZNEGO

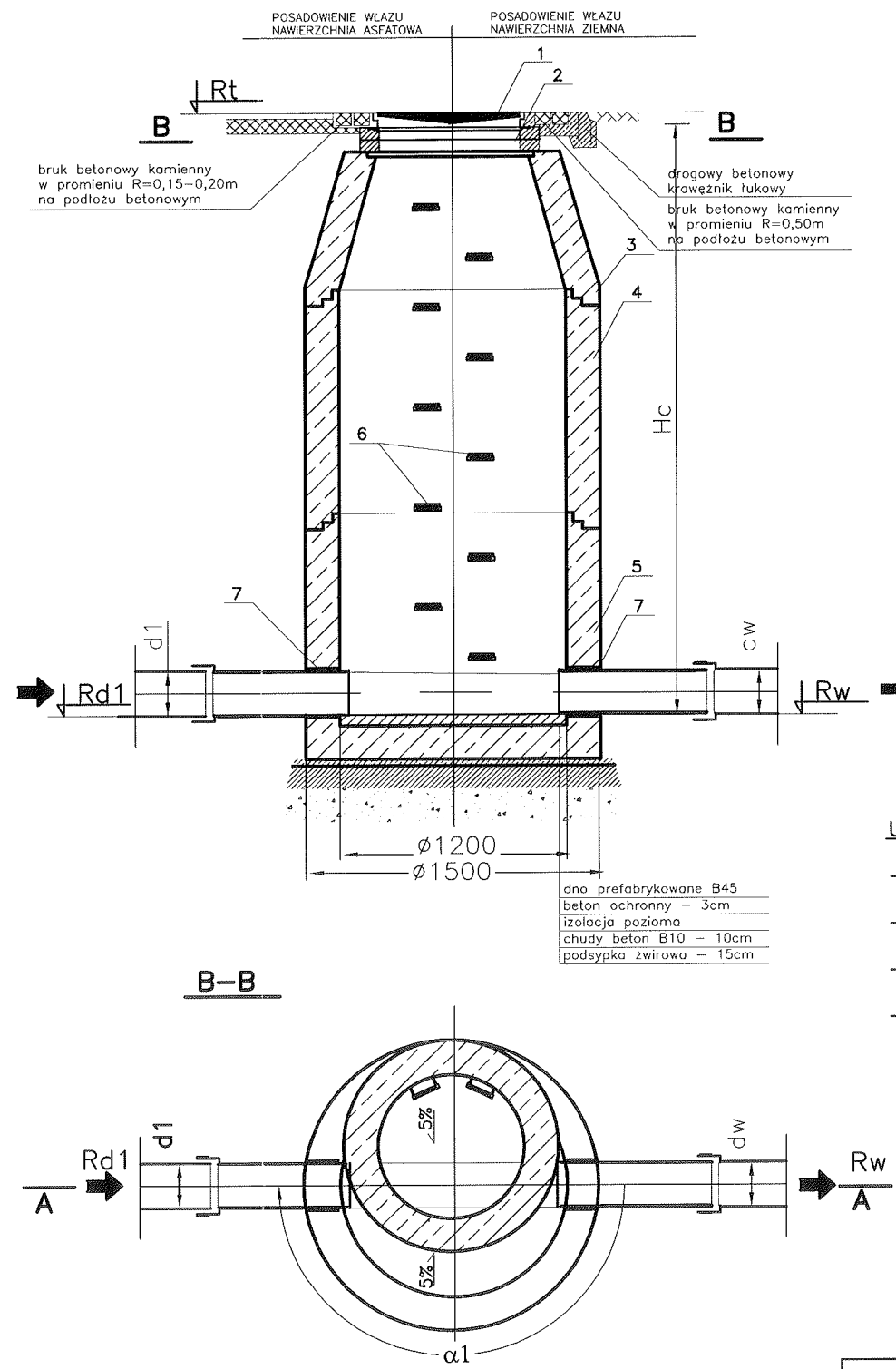
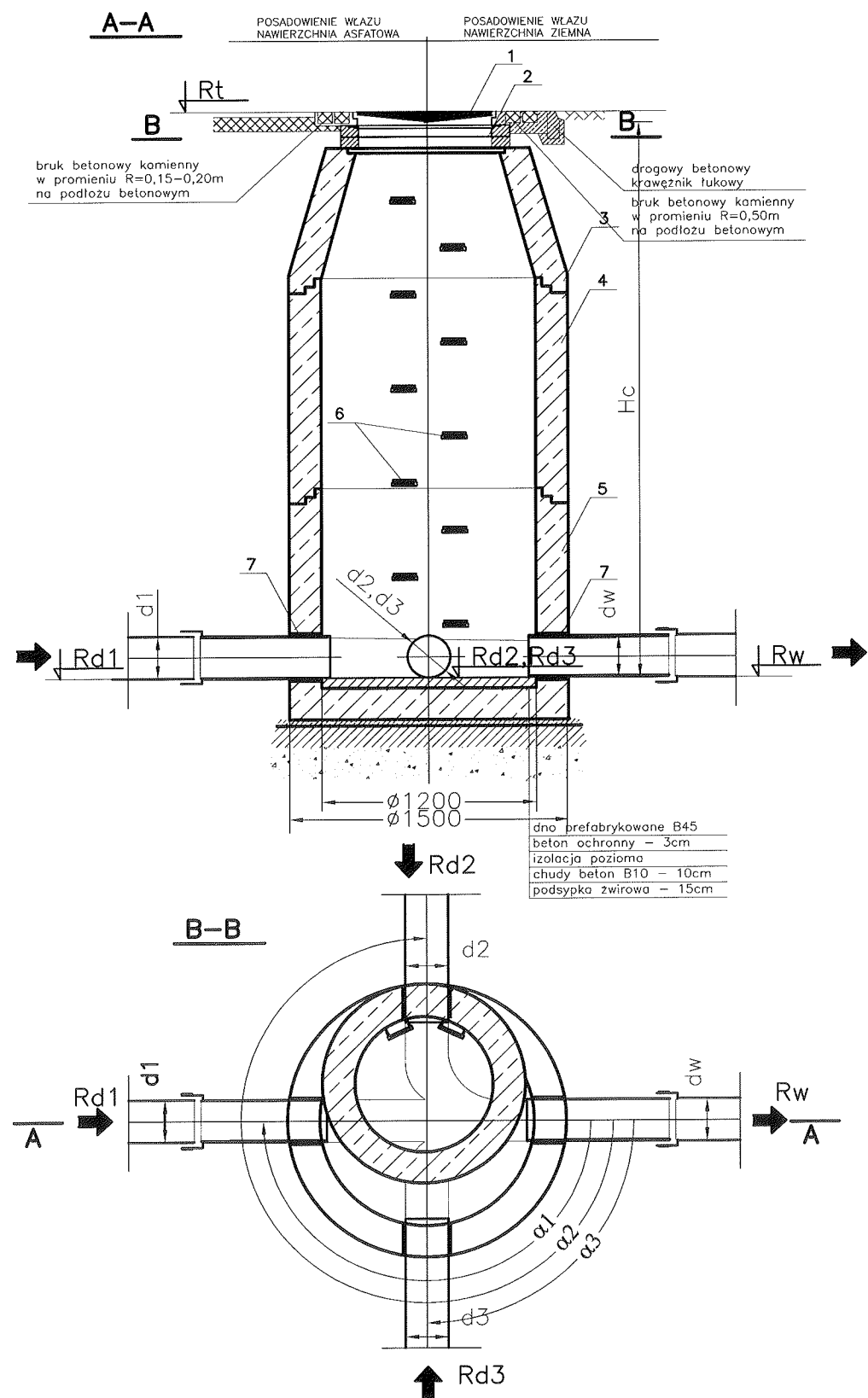
MAPA ZASADNICZA

Założona w r. 1980 przez

GEOPROJEKT KATOWICE WYDZIAŁ GEODEZYJNY
W CZĘSTOCHOWIE

ŁĄCZY RYSUNEK 1 3

Spółka z o.o.	Funkcja	Imię i nazwisko	Nr uprawnień	Podpis
PROKOM	Projektował	mgr inż. Jerzy Gawronski	CA-348/9479	Łachowski
00-718 Warszawa ul. Czarniakowska 71 tel. 851-43-12, 851-43-13 fax. 851-48-28	Opracował		wzr	Zborowski
	Sprawdził	mgr inż. Anna Tabernańska	SI-117/87	
Temat (obiekt)	BUDOWA KANALIZACJI SANITARNEJ W M. GLINICA ZBOROWSKIE W GM. CIASNA Z ODPROWADZENIEM SCIEKÓW NA OCZYSZCZALNIĘ W CIASNEJ			Branża Data
Adres inwestycji	BUDOWA KANALIZACJI SANITARNEJ W M. GLINICA ZLEWNIA P4			TECHNOLOGIA 01.2008
Nazwa rysunku	PROJEKT ZAGOSPODAROWANIA TERENU Kanalizacja grawitacyjna			Nr rejestracyjny I-PM/598/2007
				Nr rysunku Skala T-1 1:1000



ELEMENTY STUDNI:

1. Właz żeliwny kanałowy DN600
2. Pierścień dystansowy DN625
3. Zewzka redukcyjna DN1200/625
4. Krąg betonowy DN1200
5. Dno studzienki DN1200
6. Stopnie żłazowe
7. Przejsia szczelne dla rur z PVC (Dz200)

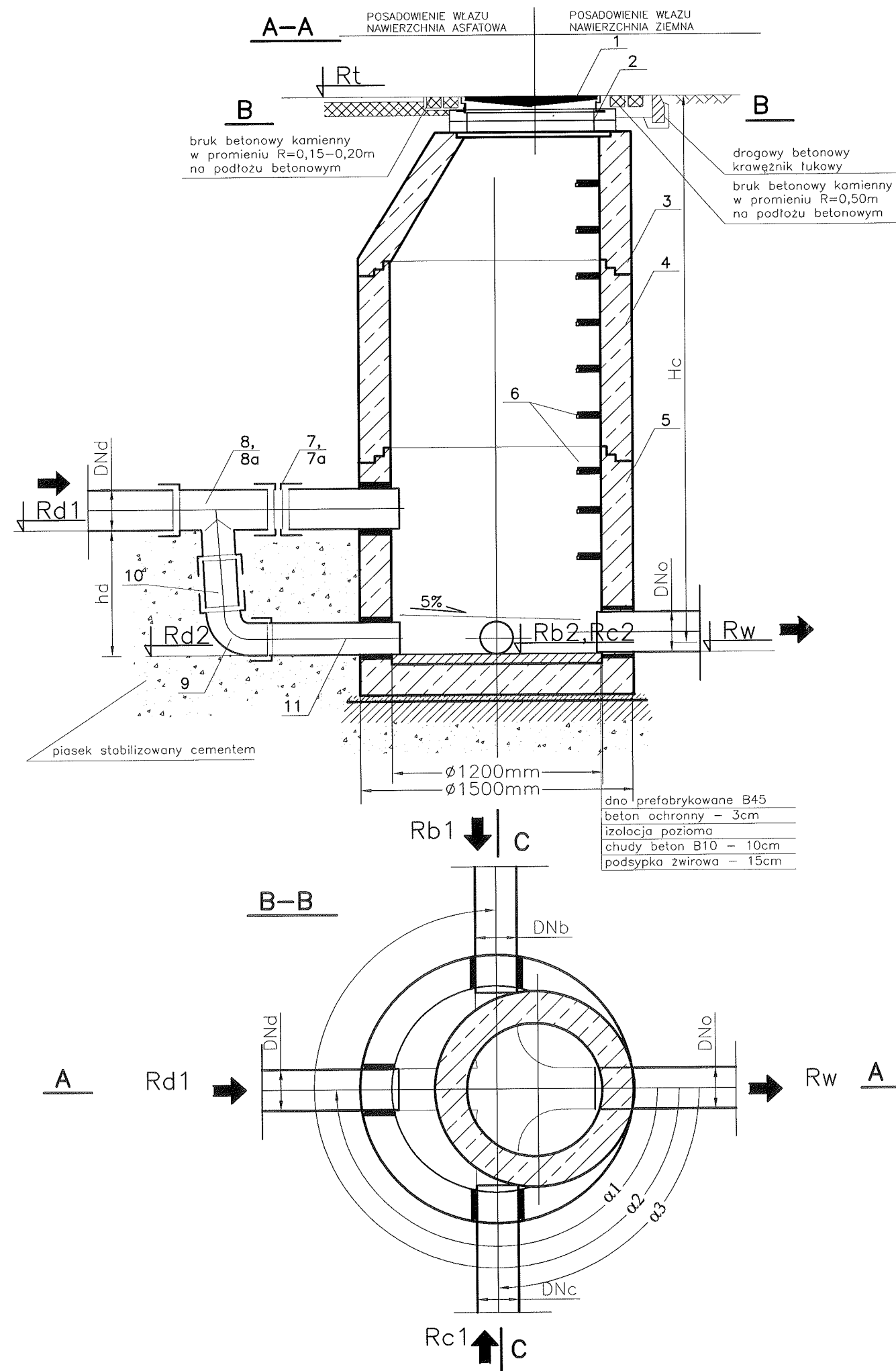
Elementy studni wykonane z:

- betonu B-45
- wodoszczelności W8
- małonaśiqliwy $nw < 4\%$
- mrozoodporny F-50

UWAGI:

- Studzienki typu BS łączone na uszczelki, fabrycznie wyposażone w stopnie żłazowe stalowe powlekane tworzywem sztucznym
- W studzienkach fabrycznie osadzone:
 - dla rur z PVC - uszczelki
- Studzienki fabrycznie zabezpieczyć wewnątrz i zewnątrz przeciwwilgociowo.
- Zestawienie wymiarów studzienek połączeniowych i przelotowych na profilach kanalizacji sanitarnej oraz projekcie zagospodarowania terenu

Spółka z o.o. PROKOM [®] 00-718 Warszawa ul. Czerniakowska 71 tel. 851-43-12, 851-43-13 fax. 851-48-28	Funkcja	Imię i nazwisko	Nr uprawnienia	Podpis
	Projektował	mgr inż. Jerzy Gawronski	Wa-349/91	
	Opracował			
	Sprawdził	mgr inż. Anna Tabernacka	St-117/87	
Temat (Obiekt)			Branża	Data
BUDOWA KANALIZACJI SANITARNEJ W M. GLINICA ZBOROWSKIE W GM. CIASNA Z ODPROWADZENIEM ŚCIEKÓW NA OCZYSZCZALNIĘ W CIASNEJ			TECHNOLOGIA	01.2008
Adres inwestycji			Nr rejestracyjny	
BUDOWA KANALIZACJI SANITARNEJ W M. ZBOROWSKIE ZLEWNIA P4			I-PM/598/2007	
Nazwa rysunku			Nr rysunku	Skala
SCHEMAT STUDZIENKI REWIZYJNEJ DN 1200			T-18	-



ELEMENTY STUDNI:

1. Właz żeliwny kanałowy z wypełnieniem betonowym DN600
2. Pierścień dystansowy DN625
3. Zwężka redukcyjna DN1200/625
4. Krąg betonowy DN1200
5. Dno studzienki DN1200
6. Stopnie żłazowe
7. Złączka dwukielichowa Dz200 PVC
- 7a. Złączka dwukielichowa Dz160 PVC
8. Trójnik redukcyjny 45° Dy1/Dy2=200/160 PVC
- 8a. Trójnik równoprzelotowy 45° Dy1/Dy2=160/160 PVC
9. Kolano 45° Dz160 PVC
10. Prostka Dz160PVC
11. Rura kanalizacyjna Dz160 PVC z uszczelką

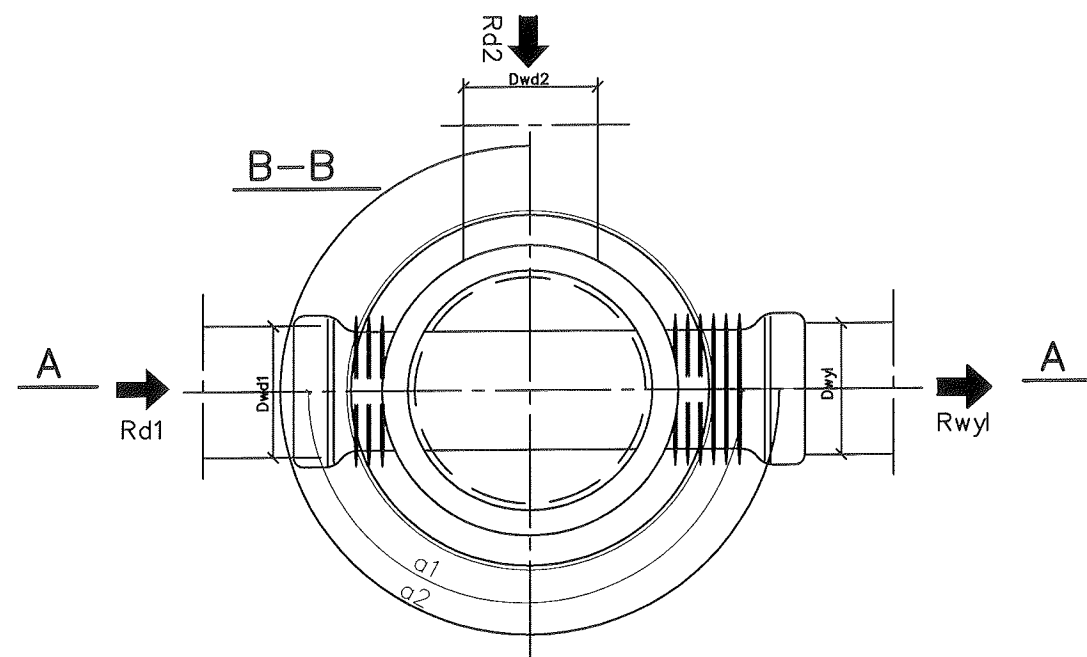
Elementy studni wykonane z:

- betonu B-45
- wodoszczelności W8
- małonasąkliwy $nw < 4\%$
- mrozoodporny F-50


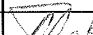
UWAGI:

- Studzienka żelbetowa łączona na uszczelki, fabrycznie wyposażone w stopnie żłazowe stalowe powlekane tworzywem sztucznym
- W studziennicy fabrycznie osadzone:
 - dla rur PVC - uszczelki
- Studzienki fabrycznie zabezpieczyć wewnętrznie i zewnętrznie przeciwwilgociowo.

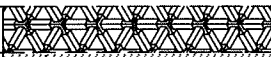

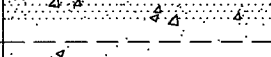
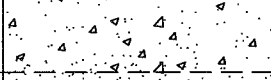
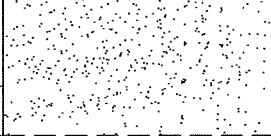
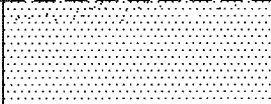
Spółka z o.o. PROKOM [®] 00-718 Warszawa ul. Czerniakowska 71 tel. 851-43-12, 851-43-13 fax. 851-48-28	Funkcja	Imię i nazwisko	Nr uprawnień	Podpis
	Projektował	mgr inż. Jerzy Gawroński	Wa-349/91	
	Opracował			
	Sprawdził	mgr inż. Anna Tabernacka	St-117/87	
Temat (Obiekt)		BUDOWA KANALIZACJI SANITARNEJ W M. GLINICA ZBOROWSKIE W GM. CIASNA Z ODPROWADZENIEM ŚCIEKÓW NA OCZYSZCZALNIĘ W CIASNEJ		
Adres inwestycji		BUDOWA KANALIZACJI SANITARNEJ W M. ZBOROWSKIE ZLEWNIA P4		Nr rejestracyjny
Nazwa rysunku		SCHEMAT STUDZIENKI PRZEPADOWEJ DN 1200		Nr rysunku
				Skala
				T-19
				-



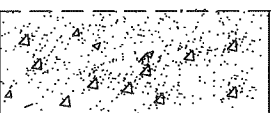
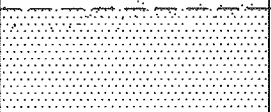
- Studzienka tworzywowa PVC z kinetą,
- W studzience fabrycznie osadzone:
 - dla rur z PVC - uszczelki
- Włączenia kanałów powyżej dna kineta za pomocą wkładki IN-SITU
- Zestawienie wymiarów studzienek połączeniowych i przelotowych na profilach kanalizacji sanitarnej oraz projekcie zagospodarowania terenu



Spółka z o.o. PROKOM 00-718 Warszawa ul. Czarniakowska 71 tel. 851-43-12, 851-43-13 fax. 851-48-26	Funkcja	Imię i nazwisko	Nr uprawnienia	Podpis
	Projektował	mgr inż. Jerzy Gawroński	Wa-349/91	
	Opracował			
	Sprawdził	mgr inż. Anna Tabernacka	St-117/87	
Temat (Obiekt)	BUDOWA KANALIZACJI SANITARNEJ W M. GLINICA ZBOROWSKIE W GM. CIASNA Z ODPROWADZENIEM ŚCIEKÓW NA OCZYSZCZALNIE W CIASNEJ		Branża	Data
			TECHNOLOGIA	01.2008
Adres inwestycji	BUDOWA KANALIZACJI SANITARNEJ W M. ZBOROWSKIE ZLEWNIĄ P4		Nr rejestracyjny	
			I-PM/598/2007	
Nazwa rysunku	SCHEMAT STUDZIENKI INSPEKCYJNEJ DN 425		Nr rysunku	Skala
			T-20	-

ODTWORZENIE NAWIERZCHNI DROGI ULICE ASFALTOWE

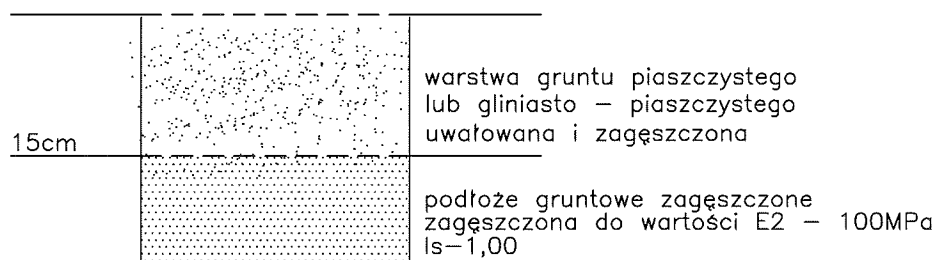
3cm		warstwa ścierna z mieszanki bitumiczno-grysowej, drobnoziarnista – zamknięta
4cm		warstwa wiążąca z masy bitumiczno-grysowej średnioziarnista – zamknięta częściowo
7cm		kliniec z kamienia łamanego –20/31
13cm		tłuczeń kamienny 31.5/63
15cm		posypka piaskowa
		podłoże gruntowe zagęszczone Is=0,97 dla Is=0,97 dla ruchu lekkiego Is=1,00 dla ruchu średniego i ciężkiego

w przypadku konieczności wymiany gruntu
wątpliwego wbudować pod podsypkę piaskową

15cm		warstwa gruntu stabilizowana cementem o Rm 2,5 MPa
15cm		podłoże gruntowe zagęszczone Is=1,00 dla ruchu średniego i ciężkiego

Spółka z o.o. PROKOM [®] <small>00-718 Warszawa ul. Czerniakowska 71 tel. 851-43-12, 851-43-13 fax. 851-48-26</small>	Funkcja	Imię i nazwisko	Nr uprawnienia	Podpis
	Projektował	mgr inż. Jerzy Gawroński	Wa-349/91	
	Opracował			
	Sprawdził	mgr inż. Anna Tabernacka	St-117/87	
Temat (Obiekt)	BUDOWA KANALIZACJI SANITARNEJ W M. GLINICA ZBOROWSKIE W GM. CIASNA Z ODPROWADZENIEM ŚCIEKÓW NA OCZYSZCZALNIĘ W CIASNEJ		Branża	Data
			TECHNOLOGIA	01.2008
Adres inwestycji	BUDOWA KANALIZACJI SANITARNEJ W M. ZBOROWSKIE ZLEWNIA P4		Nr rejestracyjny	
			I-PM/598/2007	
Nazwa rysunku	SCHEMAT KONSTRUKCJI NAWIERZCHNI ULICE ASFALTOWE		Nr rysunku	Skala
			T-D1	-

ODTWORZENIE NAWIERZCHNI DROGI ULICE GRUNTOWE



Spółka z o.o. PROKOM[®] <small>00-718 Warszawa ul. Czerniakowska 71 tel. 851-43-12, 851-43-13 fax. 851-48-26</small>	Funkcja	Imię i nazwisko	Nr uprawnienia	Podpis
	Projektował	mgr inż. Jerzy Gawroński	Wa-349/91	
	Opracował			
	Sprawdził	mgr inż. Anna Tabernacka	St-117/87	
Temat (Obiekt)	BUDOWA KANALIZACJI SANITARNEJ W M. GLINICA ZBOROWSKIE W GM. CIASNA Z ODPROWADZENIEM ŚCIEKÓW NA OCZYSZCZALNIĘ W CIASNEJ		Branża	Data
			TECHNOLOGIA	01.2008
Adres inwestycji	BUDOWA KANALIZACJI SANITARNEJ W M. ZBOROWSKIE ZLEWNIA P4		Nr rejestracyjny	
			I-PM/598/2007	
Nazwa rysunku	SCHEMAT KONSTRUKCJI NAWIERZCHNI ULICE GRUNTOWE		Nr rysunku	Skala
			T-D3	-