

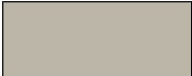


- Uwaga:
- 1. Parapety - RAL 9002
 - 2. Rury spustowe - RAL 7030
 - 3. Obróbki blacharskie - RAL 7030
 - 4. Rynny - RAL 7030
 - 5. Balustrady balkonowe - RAL 9002
 - 6. Obróbki blacharskie baków - RAL 9002
 - 7. Balustrada w wejściu do części przedszkolnej - RAL 9002
 - 8. Wnęki okienne – jak kolor ścian
 - 9. W części przedszkolnej budynku (niskiej) zastosować boniowanie płaskie szerokości 3cm

10. Kolory na rysunku mogą nieznacznie odbiegać od wzornika kolorów BAUMIT. W celu poprawnego ustalenia kolorów posługiwać się numeracją koloru zgodną ze wzornikiem BAUMIT na rok 2012.



BAUMIT 0927



BAUMIT 0925



BAUMIT 1113



TYNK MOZAIKOWY
BAUMIT 0874

NALEŻY WIERNIE ODTWORZYĆ
ISTNIEJĄCE DETALE ARCHITEKTONICZNE

EURO PROJEKT Katarzyna Wolska			ul. Andersa 4 m.3 42-200 Częstochowa	
NAZWA OPRACOWANIA	KOMPLEKSOWA TERMOMODERNIZACJA BUDYNKU OŚWIATOWO-KOMUNALNEGO W CIASNEJ PRZY UL. ZJEDNOCZENIA 10			
PRZEDMIOT RYSUNKU	ELEWACJA POŁUDNIOWA -PROJEKT	SKALA 1:100	DATA 12.2014	RYS. 04
PROJEKTOWAŁ	dr inż. arch. NINA SOŁKIEWICZ - KOS	NR UPR. KL - 101/2001		PODPIS
SPRAWDZIŁ	inż. arch. HENRYK HAJDASZ	UPR. W SPEC. ARCH-BUD NR 5409/61		PODPIS



Uwaga:

1. Parapety - RAL 9002
2. Rury spustowe - RAL 7030
3. Obróbki blacharskie - RAL 7030
4. Rynny - RAL 7030
5. Balustrady balkonowe - RAL 9002
6. Obróbki blacharskie bakońów - RAL 9002
7. Balustrada w wejściu do części przedszkolnej - RAL 9002
8. Wnęki okienne – jak kolor ścian
9. W części przedszkolnej budynku (niskiej) zastosować boniowanie płaskie szerokości 3cm
10. Kolory na rysunku mogą nieznacznie odbiegać od wzornika kolorów BAUMIT. W celu poprawnego ustalenia kolorów posługiwać się numeracją koloru zgodną ze wzornikiem BAUMIT na rok 2012.

BAUMIT 0927

BAUMIT 0925

BAUMIT 1113

TYNK MOZAIKOWY
BAUMIT 0874

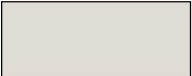
NALEŻY WIERNIE ODTWORZYĆ
ISTNIEJĄCE DETALE ARCHITEKTONICZNE

EURO PROJEKT Katarzyna Wolska		ul. Andersa 4 m.3 42-200 Częstochowa		
NAZWA OPRACOWANIA	KOMPLEKSOWA TERMOMODERNIZACJA BUDYNKU OŚWIATOWO-KOMUNALNEGO W CIASNEJ PRZY UL. ZJEDNOCZENIA 10			
PRZEDMIOT RYSUNKU	ELEWACJA ZACHODNIA -PROJEKT	SKALA 1:100	DATA 12.2014	RYS. 05
PROJEKTOWAŁ	dr inż. arch. NINA SOŁKIEWICZ - KOS	NR UPR. KL - 101/2001		PODPIS
SPRAWDZIŁ	inż. arch. HENRYK HAJDASZ	UPR. W SPEC. ARCH-BUD NR 5409/61		PODPIS

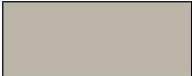


Uwaga:

1. Parapety - RAL 9002
2. Rury spustowe - RAL 7030
3. Obróbki blacharskie - RAL 7030
4. Rynny - RAL 7030
5. Balustrady balkonowe - RAL 9002
6. Obróbki blacharskie baków - RAL 9002
7. Balustrada w wejściu do części przedszkolnej - RAL 9002
8. Wnęki okienne – jak kolor ścian
9. W części przedszkolnej budynku (niskiej) zastosować boniowanie płaskie szerokości 3cm
10. Kolory na rysunku mogą nieznacznie odbiegać od wzornika kolorów BAUMIT. W celu poprawnego ustalenia kolorów posługiwać się numeracją koloru zgodną ze wzornikiem BAUMIT na rok 2012.



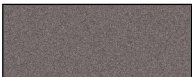
BAUMIT 0927



BAUMIT 0925



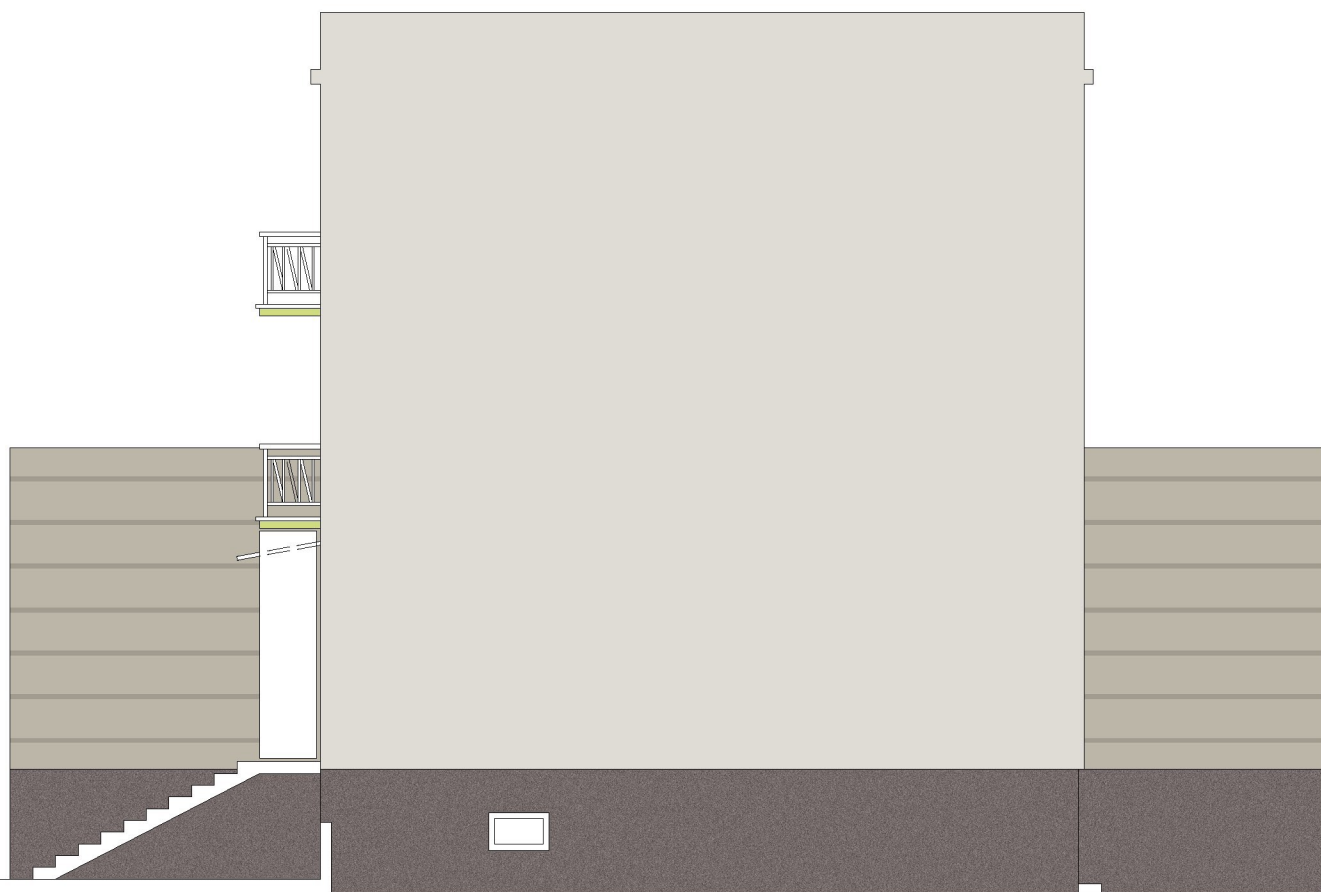
BAUMIT 1113



TYNK MOZAIKOWY
BAUMIT 0874

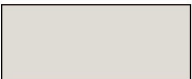
NALEŻY WIERNIE ODTWORZYĆ
ISTNIEJĄCE DETALE ARCHITEKTONICZNE

EURO PROJEKT Katarzyna Wolska			ul. Andersa 4 m.3 42-200 Częstochowa	
NAZWA OPRACOWANIA	KOMPLEKSOWA TERMOMODERNIZACJA BUDYNKU OŚWIATOWO-KOMUNALNEGO W CIASNEJ PRZY UL. ZJEDNOCZENIA 10			
PRZEDMIOT RYSUNKU	ELEWACJA PÓŁNOCNA -PROJEKT	SKALA 1:100	DATA 12.2014	RYS. 06
PROJEKTOWAŁ	dr inż. arch. NINA SOŁKIEWICZ - KOS	NR UPR. KL - 101/2001		PODPIS
SPRAWDZIŁ	inż. arch. HENRYK HAJDASZ	UPR. W SPEC. ARCH-BUD NR 5409/61		PODPIS



- Uwaga:
1. Parapety - RAL 9002
 2. Rury spustowe - RAL 7030
 3. Obróbki blacharskie - RAL 7030
 4. Rynny - RAL 7030
 5. Balustrady balkonowe - RAL 9002
 6. Obróbki blacharskie baków - RAL 9002
 7. Balustrada w wejściu do części przedszkolnej - RAL 9002
 8. Wnęki okienne – jak kolor ścian
 9. W części przedszkolnej budynku (niskiej) zastosować boniowanie płaskie szerokości 3cm

10. Kolory na rysunku mogą nieznacznie odbiegać od wzornika kolorów BAUMIT. W celu poprawnego ustalenia kolorów posługiwać się numeracją koloru zgodną ze wzornikiem BAUMIT na rok 2012.



BAUMIT 0927



BAUMIT 0925



BAUMIT 1113



TYNK MOZAIKOWY
BAUMIT 0874

NALEŻY WIERNIE ODTWORZYĆ
ISTNIEJĄCE DETALE ARCHITEKTONICZNE

EURO PROJEKT Katarzyna Wolska			ul. Andersa 4 m.3 42-200 Częstochowa	
NAZWA OPRACOWANIA	KOMPLEKSOWA TERMOMODERNIZACJA BUDYNKU OŚWIATOWO-KOMUNALNEGO W CIASNEJ PRZY UL. ZJEDNOCZENIA 10			
PRZEDMIOT RYSUNKU	ELEWACJA WSCHODNIA -PROJEKT	SKALA 1:100	DATA 12.2014	RYS. 07
PROJEKTOWAŁ	dr inż. arch. NINA SOŁKIEWICZ - KOS	NR UPR. KL - 101/2001		PODPIS
SPRAWDZIŁ	inż. arch. HENRYK HAJDASZ	UPR. W SPEC. ARCH-BUD NR 5409/61		PODPIS