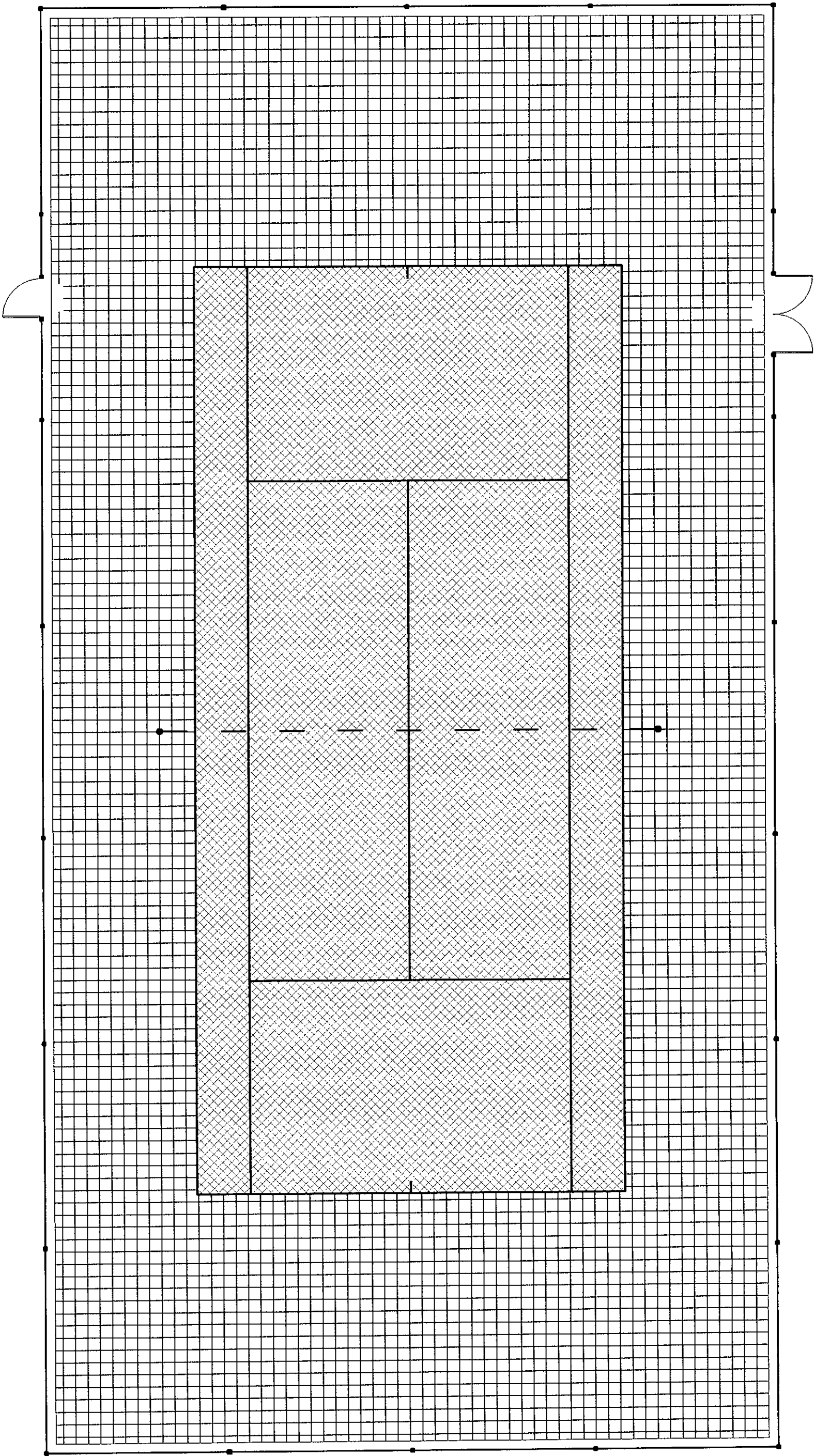


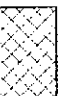


UWAGA  
- nawierzchnia z trawy syntetycznej o wysokości 15-20mm  
- szerokość linii rozgraniczających pola 50mm

siatka  
wysokość w środku 0,915m  
wysokość przy słupkach 1,06m

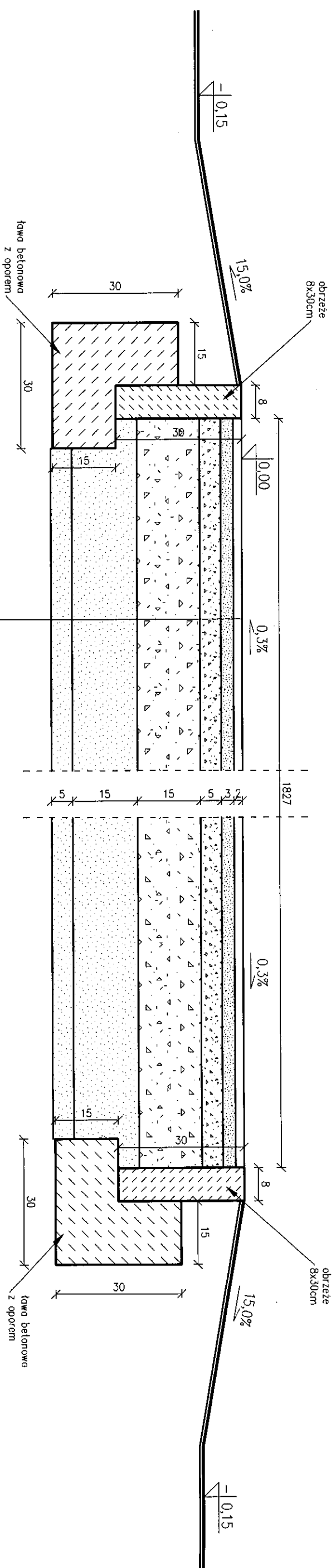
Nazwa rysunku		PROJMAI	
Widok szczegółowy		ul. Żeromskiego 6, 06-346 Skorlin	
kortu do tenisa		Tel.: 043 842 86 86, e-mail: biuro@projmai.pl	
Nazwa obiektu	Kort do tenisa	Nr rys.	A-01
Adres obiektu	Dz. nr 930/3, obr. Ciasna, gm. Ciasna	Skłó	1:100
Imię i nazwisko		Nr upr.	Podpis
mgr inż. Anna Matys		-	
mgr inż. Zbigniew Matys			
Projektant		mgr inż. arch. Ewa Mojskwa	10.09.2013



LEGENDA

-  Kort do tenisa  
pole gry kolor zielony
-  Kort do tenisa  
wybieg boczny kolor czerwony
-  Półkoczwyły kolor zielony

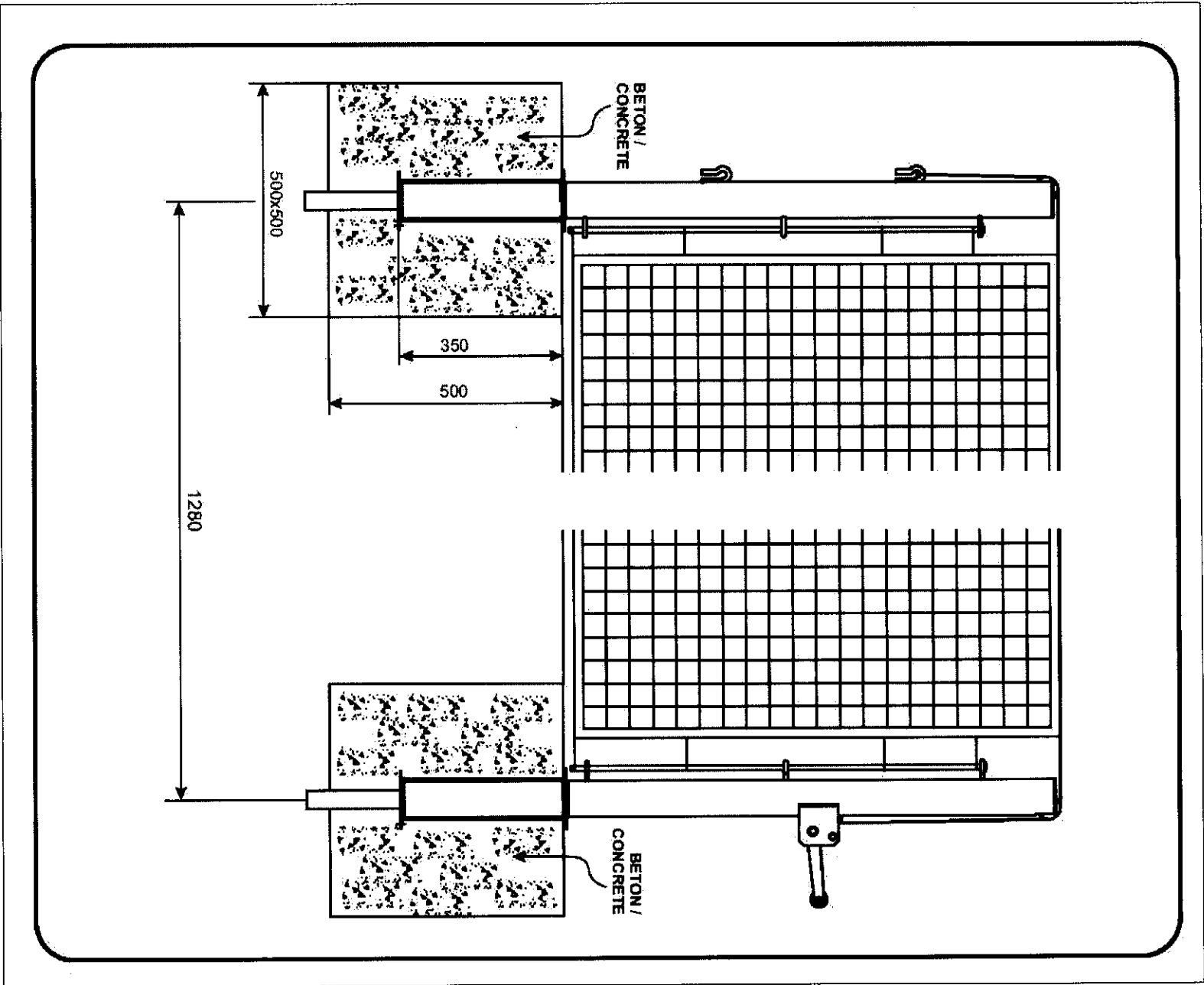
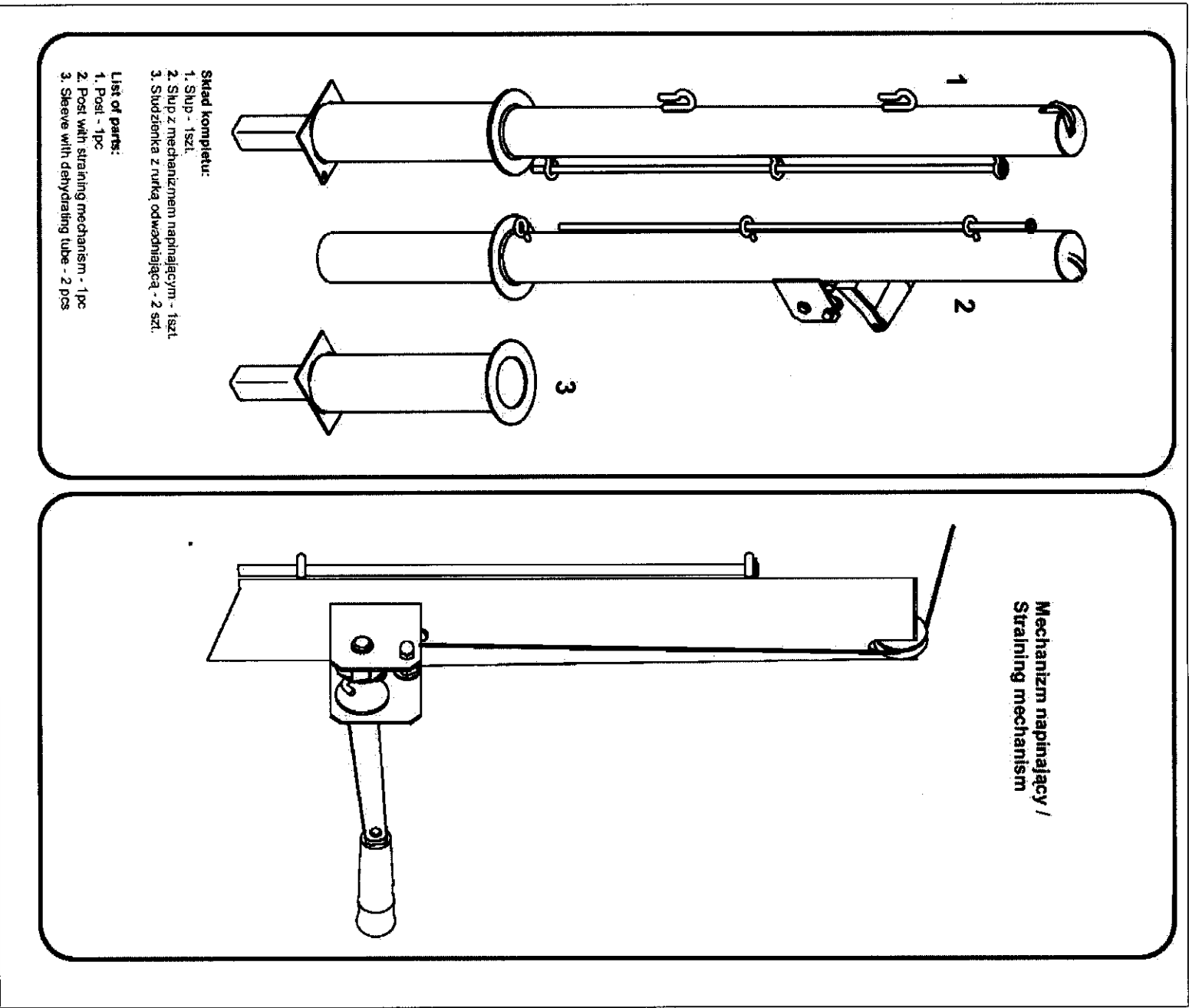
Nazwa rysunku		<b>PROJMAI</b> BIURO PROJEKTOWE ul. Zawadzkiego 6, 00-346 Stosin		Tel.: 043 642 00 00, e-mail: biuro@projmai.pl	
<b>Kolorystyka kortu</b>					
Nazwa obiektu	Kort do tenisa			Nr rys.	A-02
Adres obiektu	Dz. nr 930/3, obr. Ciesna, gm. Ciesna	Skala		1:100	
Imię i nazwisko		Nr upr.	Podpis	Data	
Opracował	mgr inż. Anna Motys mgr inż. Zbigniew Motys	-		10.09.2013	
Projektant	mgr inż. arch. Ewa Majewska	B4 61/77		10.09.2013	



Trawa szluczna	2,0 cm
Grus granitowy 0-4mm	3,0 cm
Kruszywo granitowe 0-31,5mm	5,0 cm
Kruszywo granitowe 31,5-63mm	15,0 cm
Piasek	15,0 cm
Geotekstyna 250g/m <sup>2</sup>	
Piasek	5,0 cm
Grunt rodzimy	

Nazwa rysunku		<b>PROJMAT</b> PRACOWNIA PROJEKTOWE	
Przekrój A-A		ul. Żeromskiego 6, 96-340 Skotniki Tel.: 043 842 89 89, e-mail: biuro@projmat.pl	
Nazwa obiektu	Kort do tenisa	Nr rys.	A-03
Adres obiektu	Dz. nr 930/3, obr. Ciasna, gm. Ciasna	Skala	1:10
Imię i nazwisko		Nr upr.	Podpis
mgr inż. Anna Matys			
mgr inż. Zbigniew Matys			
Opracował			
Projektant	mgr inż. arch. Ewa Majewska	Bt 61/77	10.09.2013





Nazwa rysunku		PROJMAI	
Stupki do tenisa		ul. Żeromskiego 6, 66-546 Świdawa	
Nazwa obiektu	Kort do tenisa	Nr rys.	A-05
Adres obiektu	Dz. nr 930/3, obr. Ciasna, gm. Ciasna	Skala	--
Imię i nazwisko		Nr upr.	Podpis
mgr inż. Anna Matys		Data	
mgr inż. Zbigniew Matys		10.09.2013	
Projektant	mgr inż. arch. Ewa Mopawska	Bi 61/77	10.09.2013