



ZAKŁAD USŁUG KOMINIARSKICH
 z siedzibą w Dobrodzieniu
 46-380 Dobrodzień, ul. Powstańców Śl. 5 Tel. 034 35 36 338
FILIA W ZABRZU
ZABRZE UL. JAŁOWCOWA 5/5 TEL. 0-602-76-73-93
 CZŁONEK KORPORACJI KOMINIARZY POLSKICH

Dobrodzień 18-08-2010 r

URZĄD GMINY CIASNA
 L.dz. 5346 Zal.
 Wpl. dn. 19. SIE. 2010
 Skier. do RGK
 Nr sprawy

Opinia kominarska

dla
GMINY CIASNA

Szkoła Panoszków ul. Tysiąclecia 2

W wyniku przeprowadzonych oględzin - ekspertyzy urządzeń ogrzewczo-kominowych
 sporządzona przez posiadającego wymagane uprawnienia okręgowego mistrza kominarskiego Wilhelma Orlonsek
 + pracownika w celu:

Wskazania miejsca podłączenia

Dotyczy Kociołni c.o. ekologicznego węglowego

1. Dla potrzeb kotłowni c.o. zaleca się wybudowanie nowego kominu z elementów typu Schiedel.
2. Kocioł c.o. na paliwo stałe należy podłączyć w sposób prawidłowy.
3. Należy zapewnić odpowiednią dla pomieszczenia wentylację grawitacyjną.
4. Zaleca się wykonanie stałego nawiewu powietrza z zewnątrz budynku do pomieszczenia kotła.
5. Przypomina się o konieczności potwierdzonego czyszczenia przewodu kominowego dymowego 4 razy w roku. Dz.U. 80 poz.563.

Wilhelm Orlonsek
 MISTRZ KOMINIARZY
 Mistrz Wilhelmschlag 80 Belesku KKP
 woj. śląskiego pod nr 652

Inne uwagi:

Rysunek wraz z opisem w załączeniu.

Opinię sporządzono w oparciu o Ustawę Prawo Budowlane z dnia 07.07.1994r./Dz.U.Nr 89, poz. 414/, Ustawę o ochronie przeciwpożarowej z dnia 27.08.1991r. /Dz.U. Nr 81 poz. 351 oraz na ich podstawie wydane przepisy wykonawcze i obowiązujące normy przedmiotowe, w tym Rozporządzenie Ministra Spraw Wewnętrznych z dnia 03.11.1992 r. w sprawie ochrony przeciwpożarowej budynków /Dz.U. Nr 92, poz. 460/.

Opinię sporządzono w egzempl. z przeznaczeniem po 1 egz. dla:

- Właściciela
- a/a

Potwierdzenie odbioru opinii

dnia podpis

Celem podłączenia kotła c.o. węglowego ekologicznego w kotłowni:

1. Rozebrać istniejący popękany komin ceramiczny, którego stan techniczny nie pozwala na dalszą eksploatację.
2. W miejscu istniejącego popękanego komina zaleca się wykonanie nowego ceramicznego z elementów typu Schiedel
3. Nowo wybudowany komin dla potrzeb kotłowni powinien zawierać 2 przewody: przewód dymowy **nr. 1** do podłączenia kotła c.o o średnicy dostosowanej do planowanej mocy kotła oraz przewód wentylacyjny **nr.2**.
4. Komin należy wyprowadzić ponad dach na odpowiednią wysokość zgodną z obowiązującymi przepisami.
5. Przewód dymowy należy wykonać z górnym wylotem natomiast wentylacyjny z wylotem bocznym.
6. Kocioł c.o. na paliwo stałe – eko groszek należy podłączyć do przewodu **nr. 1** w nowym kominie. Przewód powinien być w dolnej części wyposażony w drzwiczki spadowe do wybierania sadzy.
7. Kocioł c.o. należy osadzić na cokoliку.
8. Rura łącząca kocioł z przewodem kominowym powinna być z 5% spadkiem w kierunku kotła.
9. Przekrój rury powinien być zgodny z przekrojem wylotu spalin z kotła i z wmontowanym w niej otworem rewizyjno-czyszczącym.
10. Drzwi do pomieszczenia kotłowni należy wykonać jako metalowe atestowane otwierane na zewnątrz..
11. Należy wykonać nawiew powietrza z zewnątrz budynku do pomieszczenia kotła poprzez stały niezamykalny otwór o wielkości przekroju dostosowanym do mocy kotła.
12. Należy zapewnić wentylację grawitacyjną pomieszczenia kotłowni poprzez zamontowanie kratki wentylacyjnej o wymiarach 14x21 cm bez żaluzji umieszczonej 15 cm od sufitu podłączonej do przewodu **nr. 2** w nowym kominie.

W czasie projektowania i podłączania kotłowni opalanej paliwem stałym należy pamiętać:

Pomieszczenie kotłowni wyczyścić tak by nie znajdowały się w nim materiały łatwopalne.

Pomieszczenie kotłowni obiótkować.

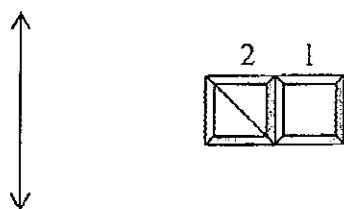
W kotłowni mogą znajdować się tylko urządzenia związane bezpośrednio z prawidłowym działaniem kotłowni.

Nawiew powietrza z zewnątrz budynku do pomieszczenia powinien zapewniać niezbędny strumień powietrza dla wentylacji pomieszczenia kotłowni i dla prawidłowego spalania paliwa podczas pracy kotła, o polu przekroju dostosowanym do mocy kotła.

Pamiętać należy by strumień powietrza nie był skierowany bezpośrednio na urządzenia które mogą zamarznąć .

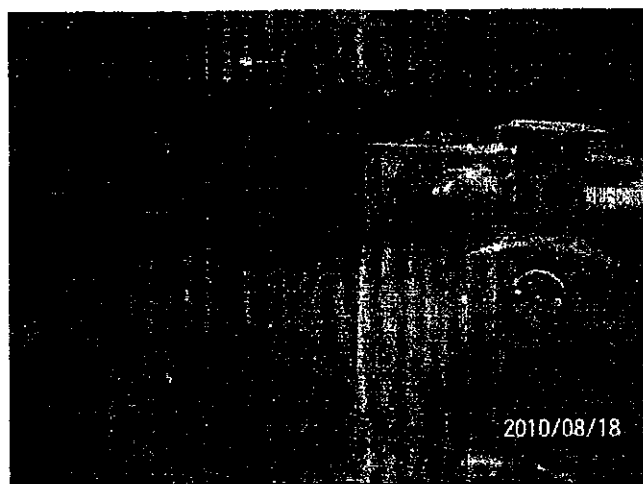
Urządzeń wentylacji nie wolno zamykać ani przestaniać

Przewody kominowe dymowe należy czyścić co najmniej cztery razy w roku /zgodnie z Dz. U. Nr. 80 poz. 563/ - obowiązek dopilnowania czyszczenia spoczywa na właścicielu urządzenia grzewczego.



Spis przewodów:

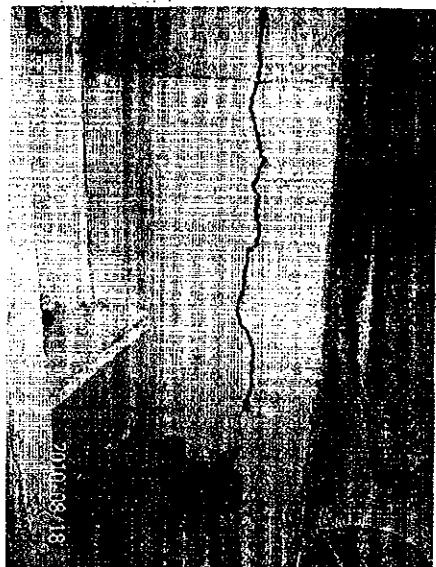
1. Przewód dymowy kotła c.o
2. Wentylacja grawitacyjna pomieszczenia kotłowni



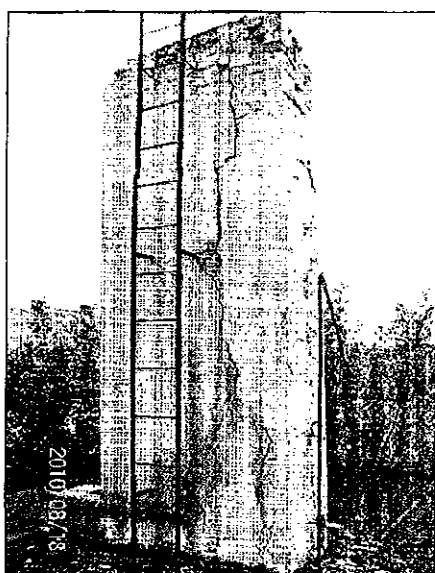
Kotły c.o – do wymiany



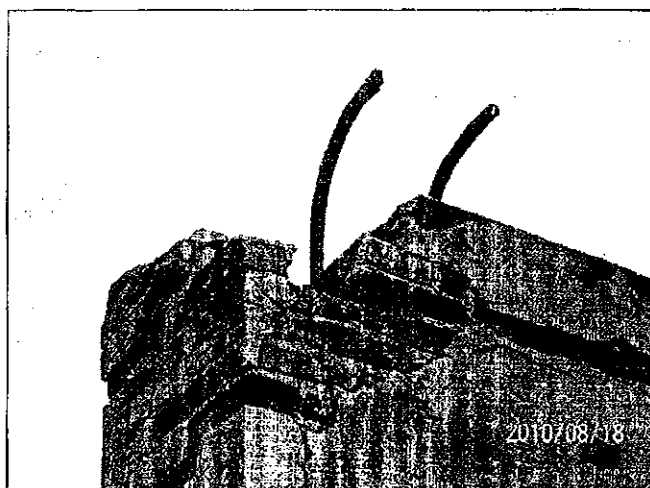
Stara kratka wentylacyjna
w kotłowni



Pęknięty komin c.o na parterze
– do rozbiórki



Pęknięty komin c.o ponad
dachem – do rozbiórki

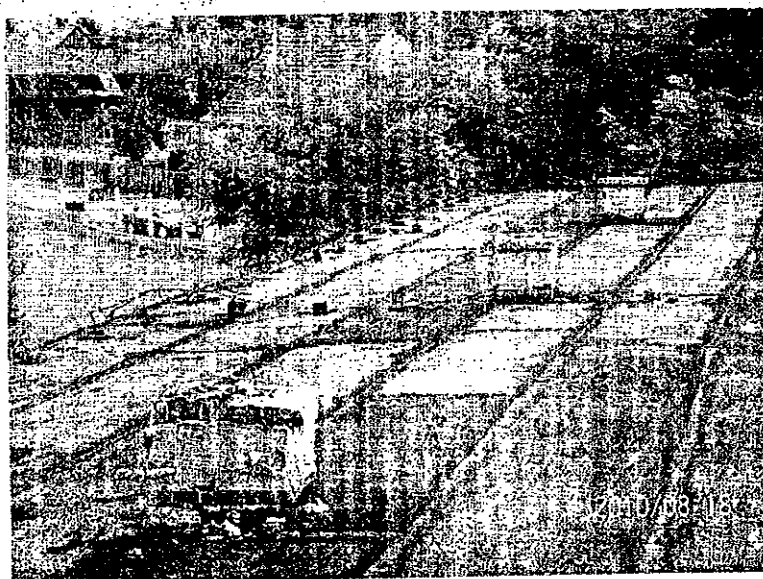


Komin c.o ponad dachem – do
rozbiórki

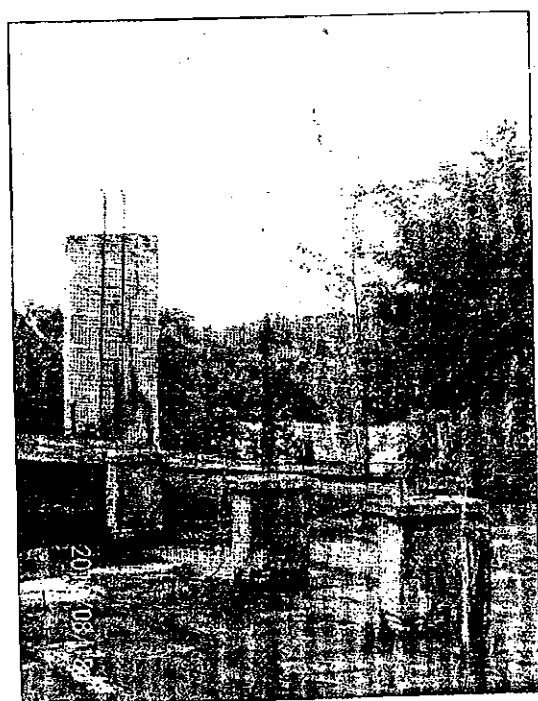
Załącznik do opinii kominiarskiej z dn. 18.08.2010
SZKOŁA – PANOSZÓW UL. TYSIĄCLECIA 2

Kondygnacja	Pomieszczenie	Podłączenie	Stan obecny i zalecenia
Piwnica	Kotłownia	Kotły c.o na paliwo stałe Nawiew	Do wymiany Brak. Zaleca się wykonanie stałego nawiewu powietrza z zewnątrz budynku do pomieszczenia kotła Brak ciągu
		Wentylacja grawitacyjna – kratka wentylacyjna 14x21cm Komin	Pęknięty po długości. Zaleca się wykonanie nowego komina
Parter	Magazyn żywnościowy	Wentylacja grawitacyjna – kratka wentylacyjna 14x21 cm w pękniętym kominie	Brak ciągu. Zaleca się wykonanie nowego komina
	Kuchnia	Wentylacja grawitacyjna – kratka wentylacyjna 14x21 cm z żaluzjami Trzon kuchenny	Brak ciągu. Przy planowanym remoncie zaleca się wymianę kratki wentylacyjnej na kratkę bez żaluzji o wymiarach 14x21cm Częściowo rozebrany
	Hol	Wentylacja grawitacyjna – kratka wentylacyjna 14x14 cm z żaluzjami – 11 szt.	Brak ciągu. Przy planowanym remoncie zaleca się wymianę krutek wentylacyjnych na kratki bez żaluzji o wymiarach 14x21cm
	Szatnia obok holu	Wentylacja grawitacyjna – kratka wentylacyjna 14x21 cm z żaluzjami	Brak ciągu. Przy planowanym remoncie zaleca się wymianę kratki wentylacyjnej na kratkę bez żaluzji o wymiarach 14x21cm
	Gabinet dyrektora	Wentylacja grawitacyjna – kratka wentylacyjna 14x14 cm z żaluzjami	Brak ciągu. Przy planowanym remoncie zaleca się wymianę kratki wentylacyjnej na kratkę bez żaluzji o wymiarach 14x21cm
	Sala nr. 7 – z umywalką	Wentylacja grawitacyjna – kratka wentylacyjna 14x21 cm z żaluzjami	Brak ciągu. Przy planowanym remoncie zaleca się wymianę kratki wentylacyjnej na kratkę bez żaluzji o wymiarach 14x21cm
	Sala nr. 8 - biblioteka	Wentylacja grawitacyjna – kratka wentylacyjna 14x21 cm z żaluzjami	Brak ciągu. Przy planowanym remoncie zaleca się wymianę kratki wentylacyjnej na kratkę bez żaluzji o wymiarach 14x21cm
	Sala nr. 9	Wentylacja grawitacyjna – kratka wentylacyjna 14x21 cm z żaluzjami	Brak ciągu. Przy planowanym remoncie zaleca się wymianę kratki wentylacyjnej na kratkę bez żaluzji o wymiarach 14x21cm

Parter	Sala nr. 10	Wentylacja grawitacyjna	Brak
	Sala nr. 11	Wentylacja grawitacyjna	Brak
	Sala nr. 12	Wentylacja grawitacyjna	Brak
	Sala nr. 13	Wentylacja grawitacyjna – kratka wentylacyjna 14x21 cm z żaluzjami	Brak ciągu. Przy planowanym remoncie zaleca się wymianę kratki wentylacyjnej na kratkę bez żaluzji o wymiarach 14x21cm
	Sala nr. 14	Wentylacja grawitacyjna – kratka wentylacyjna 14x21 cm z żaluzjami	Brak ciągu. Przy planowanym remoncie zaleca się wymianę kratki wentylacyjnej na kratkę bez żaluzji o wymiarach 14x21cm
	Sala nr. 15 – klasa III	Wentylacja grawitacyjna – kratka wentylacyjna 14x21 cm z żaluzjami	Brak ciągu. Przy planowanym remoncie zaleca się wymianę kratki wentylacyjnej na kratkę bez żaluzji o wymiarach 14x21cm
	Sala nr. 16	Wentylacja grawitacyjna – kratka wentylacyjna 14x21 cm z żaluzjami	Brak ciągu. Przy planowanym remoncie zaleca się wymianę kratki wentylacyjnej na kratkę bez żaluzji o wymiarach 14x21cm
	Sala przy wejściu	Wentylacja grawitacyjna	Brak
	Pomieszczenie obok sali nr. 9	Wentylacja grawitacyjna – kratka wentylacyjna 14x21 cm z żaluzjami	Brak ciągu. Przy planowanym remoncie zaleca się wymianę kratki wentylacyjnej na kratkę bez żaluzji o wymiarach 14x21cm
	WC I	Wentylacja grawitacyjna – kratka wentylacyjna 14x14 cm z żaluzjami – 3 szt.	Brak ciągu. Przy planowanym remoncie zaleca się wymianę kratki wentylacyjnej na kratkę bez żaluzji o wymiarach 14x21cm
	WC nauczycieli	Wentylacja grawitacyjna – kratka wentylacyjna 14x14 cm z żaluzjami – 2 szt.	Brak ciągu. Przy planowanym remoncie zaleca się wymianę kratki wentylacyjnej na kratkę bez żaluzji o wymiarach 14x21cm
	WC II	Wentylacja grawitacyjna – kratka wentylacyjna 14x14 cm z żaluzjami	Brak ciągu. Przy planowanym remoncie zaleca się wymianę kratki wentylacyjnej na kratkę bez żaluzji o wymiarach 14x21cm
	Szatnia przy Sali gimnastycznej	Wentylacja grawitacyjna – kratka wentylacyjna 14x14 cm z żaluzjami	Brak ciągu. Przy planowanym remoncie zaleca się wymianę kratki wentylacyjnej na kratkę bez żaluzji o wymiarach 14x21cm
	Prysznice przy szatni	Wentylacja grawitacyjna – kratka wentylacyjna 14x14 cm z żaluzjami – 2 szt.	Brak ciągu. Przy planowanym remoncie zaleca się wymianę kratki wentylacyjnej na kratkę bez żaluzji o wymiarach 14x21cm
	Sala gimnastyczna	Wentylacja grawitacyjna – kratka wentylacyjna 14x14 cm	Brak ciągu. Przy planowanym remoncie zaleca się wymianę kratki wentylacyjnej na kratkę bez żaluzji o wymiarach 14x21cm



Kominy ponad dachem –
miejscami pęknięcia i
ubytki tynku



Kominy ponad dachem –
miejscami pęknięcia i
ubytki tynku