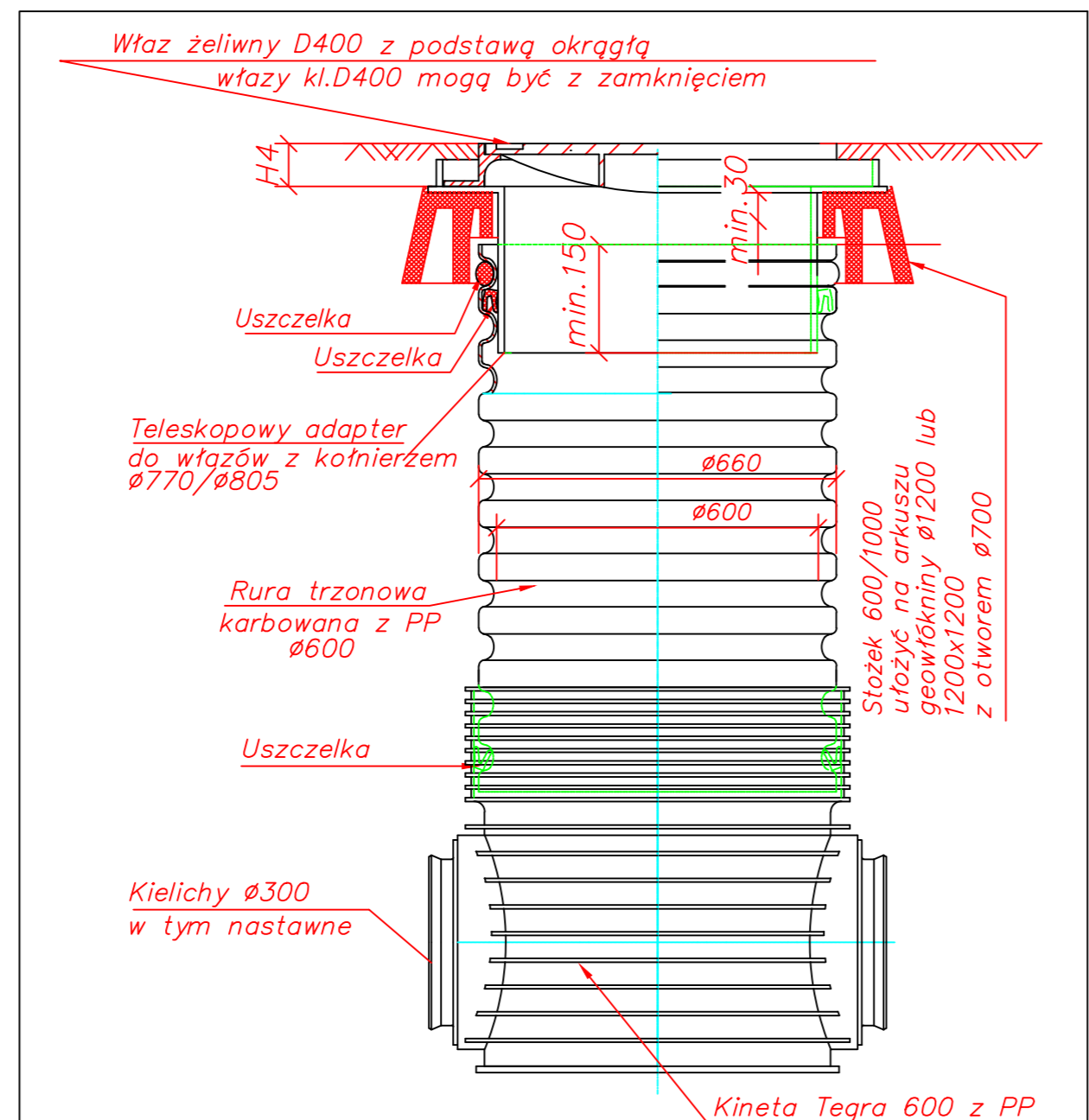


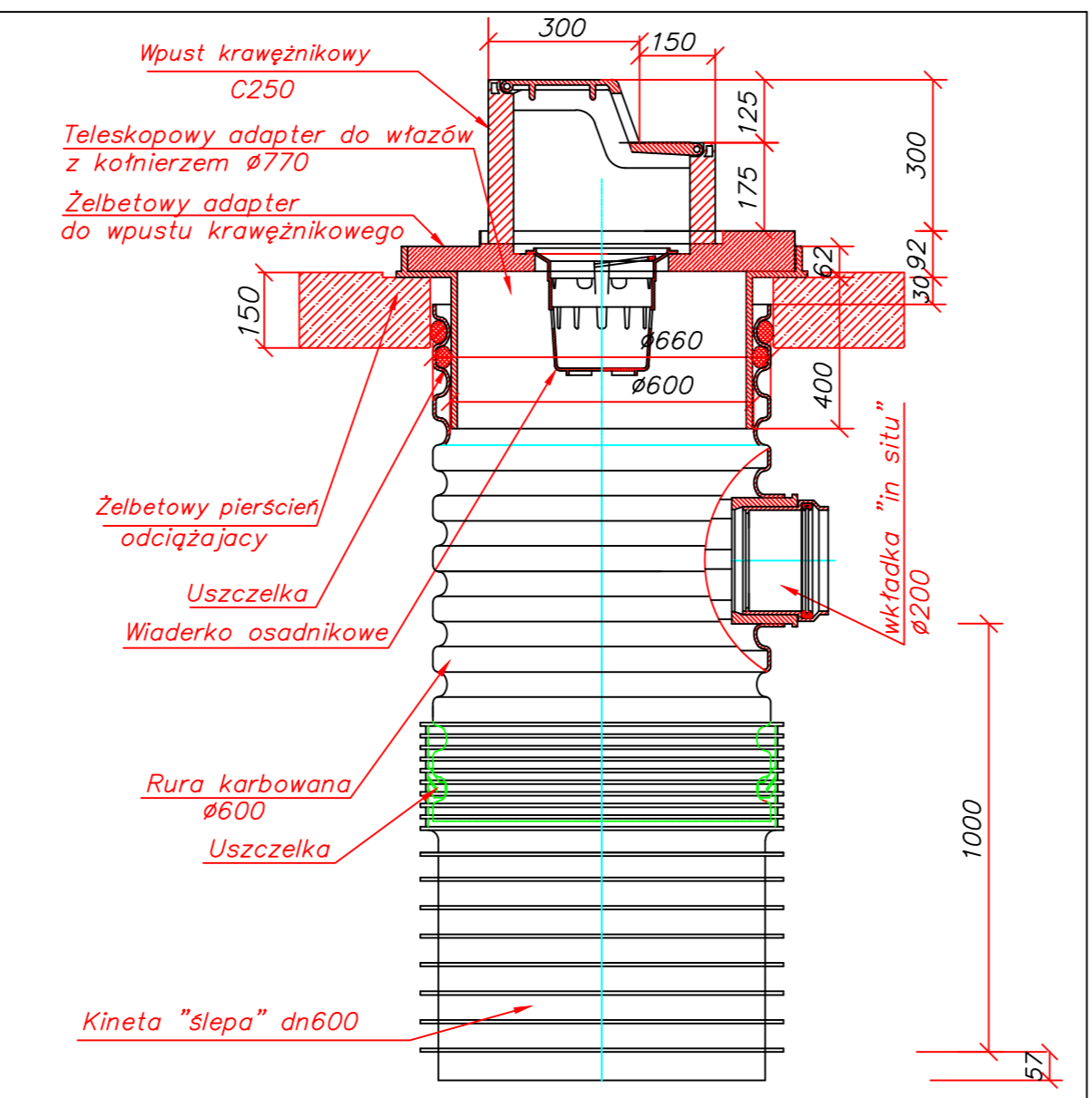
- ELEMENTY STUDNI**
- 1 - właz żelwny ciężki DN600 mm, klasy D400
  - 2 - pierścien betonowy dystansowy pod właz
  - 3 - płyta pokrywowa prefabrykowana
  - 4 - pierścien odciążający prefabrykowany na podbudowie bet. B15 gr. 15 cm
  - 5 - krąg żelbetowy DN1200/1500 H=500
  - 6 - krąg żelbetowy DN1200/1500 H=1000
  - 7 - denica studni DN1200/1500 z betonu wibroprasowanego B55
  - 8 - stopnie zlawowe żelwne osadzone fabrycznie
  - 9 - podsypka piaskowo-zwirowa, gr. 15 cm
  - 10 - przejście szczelne osadzone fabrycznie

- UWAGI**
1. studnia wg PN-EN 1917:2002
  2. prefabrykowane elementy z betonu B55, wodoczelnego W8, mrozoodpornego F=150, nasiąkliwość do 1,5%
  3. elementy łączone na uszczelkę gumową
  4. stopnie zlawowe - co 25 cm
  5. od zewnątrz studnie pomalować środkiem gruntującym

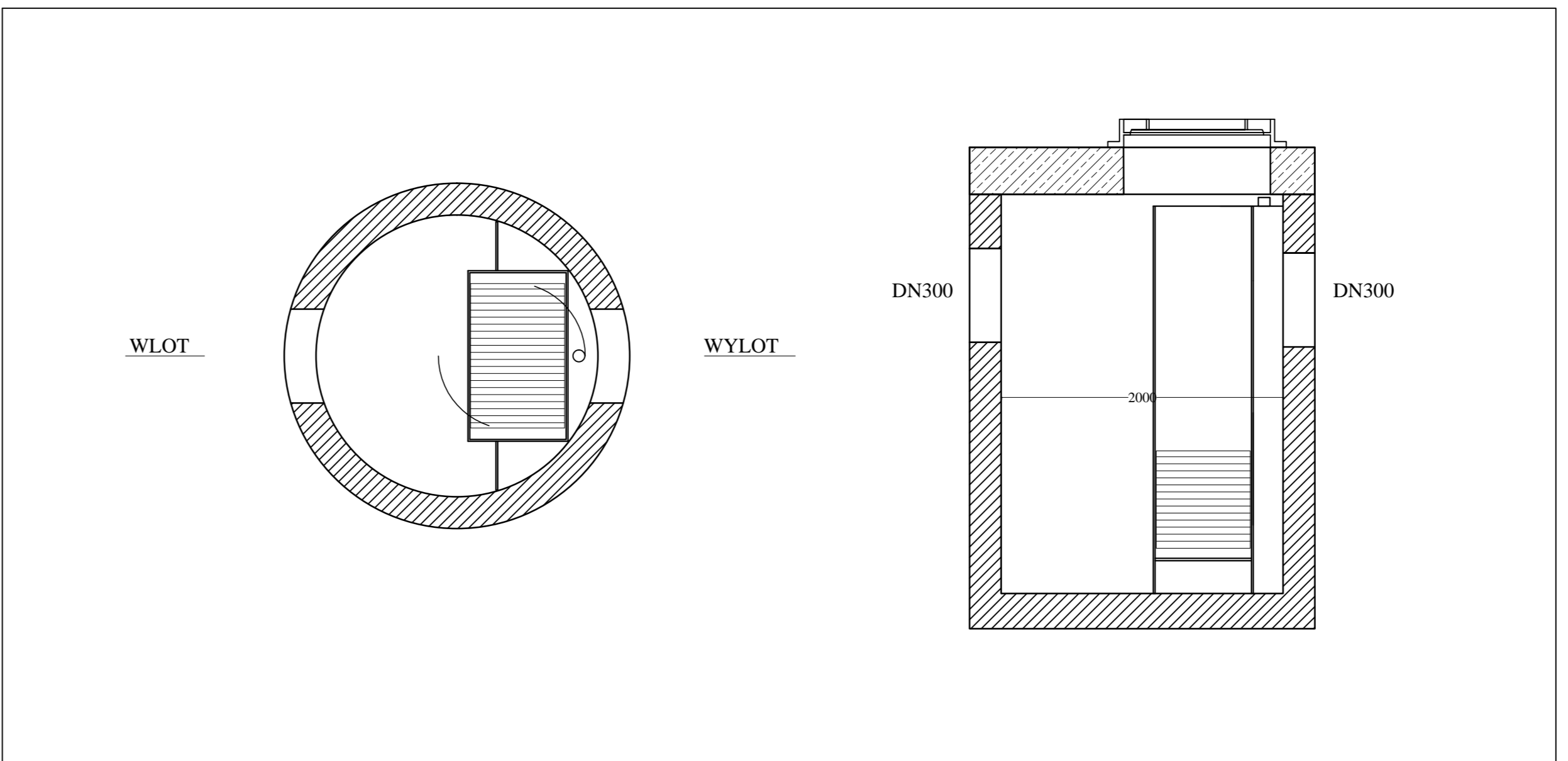
Zakład Techniki Sanitarnej				
Projekt: BUDOWA SIETKI KANALIZACJI DESzczOWEJ				
Adres obiektu: BIAŁOBRZESK, GM. BIEŻANÓW				
Rynek: SCHEMAT STUDNI REWIZyjNEJ DN1200				
branża: SANITARNA		SKALA:		
Funkcja: Inż. i nadzór		Nr uprawnień: Podpis:		Nr rysunku:
Projektant: mgr inż. PAWEŁ BOBROWSKI MAZ/0218/POK/07				4
Projektant: mgr inż. PAWEŁ RĘDZIŃSKI MAZ/0428/POK/09				
PRAWA AUTORSKIE ZASTRZEŻENIE				
Data: 05.2019 r. Strona: 22				



Zakład Techniki Sanitarnej				
Projekt: BUDOWA SIETKI KANALIZACJI DESzczOWEJ				
Adres obiektu: BIAŁOBRZESK, GM. BIEŻANÓW				
Rynek: SCHEMAT STUDNI REWIZyjNEJ DN1200				
branża: SANITARNA		SKALA:		
Funkcja: Inż. i nadzór		Nr uprawnień: Podpis:		Nr rysunku:
Projektant: mgr inż. PAWEŁ BOBROWSKI MAZ/0218/POK/07				5
Projektant: mgr inż. PAWEŁ RĘDZIŃSKI MAZ/0428/POK/09				
PRAWA AUTORSKIE ZASTRZEŻENIE				
Data: 05.2019 r. Strona: 23				



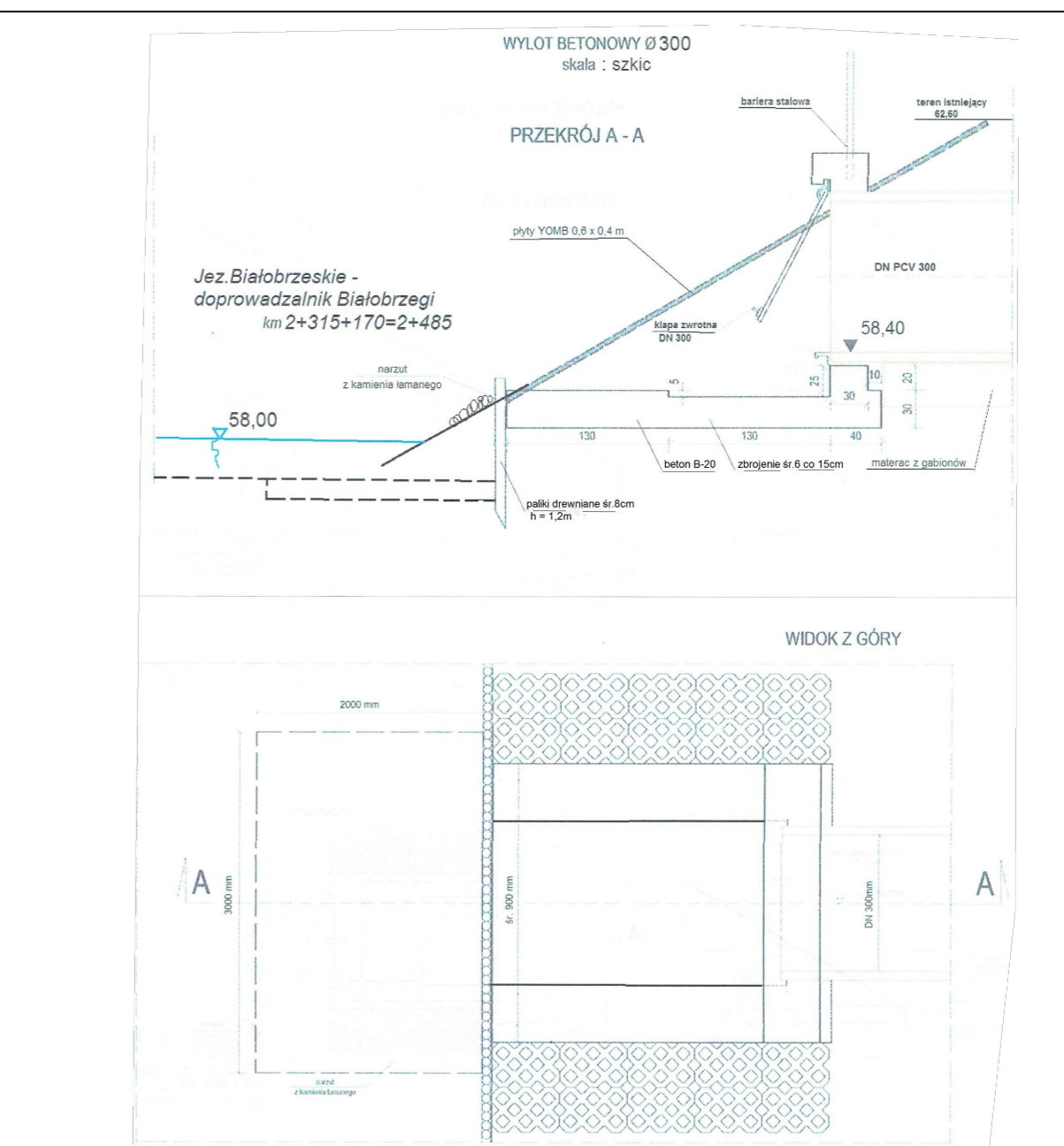
Zakład Techniki Sanitarnej				
Projekt: BUDOWA SIETKI KANALIZACJI DESzczOWEJ				
Adres obiektu: BIAŁOBRZESK, GM. BIEŻANÓW				
Rynek: SCHEMAT STUDNI Z WYUSTEM PRZYKRYWAWIZJNYM				
branża: SANITARNA		SKALA:		
Funkcja: Inż. i nadzór		Nr uprawnień: Podpis:		Nr rysunku:
Projektant: mgr inż. PAWEŁ BOBROWSKI MAZ/0218/POK/07				6
Projektant: mgr inż. PAWEŁ RĘDZIŃSKI MAZ/0428/POK/09				
PRAWA AUTORSKIE ZASTRZEŻENIE				
Data: 05.2019 r. Strona: 24				



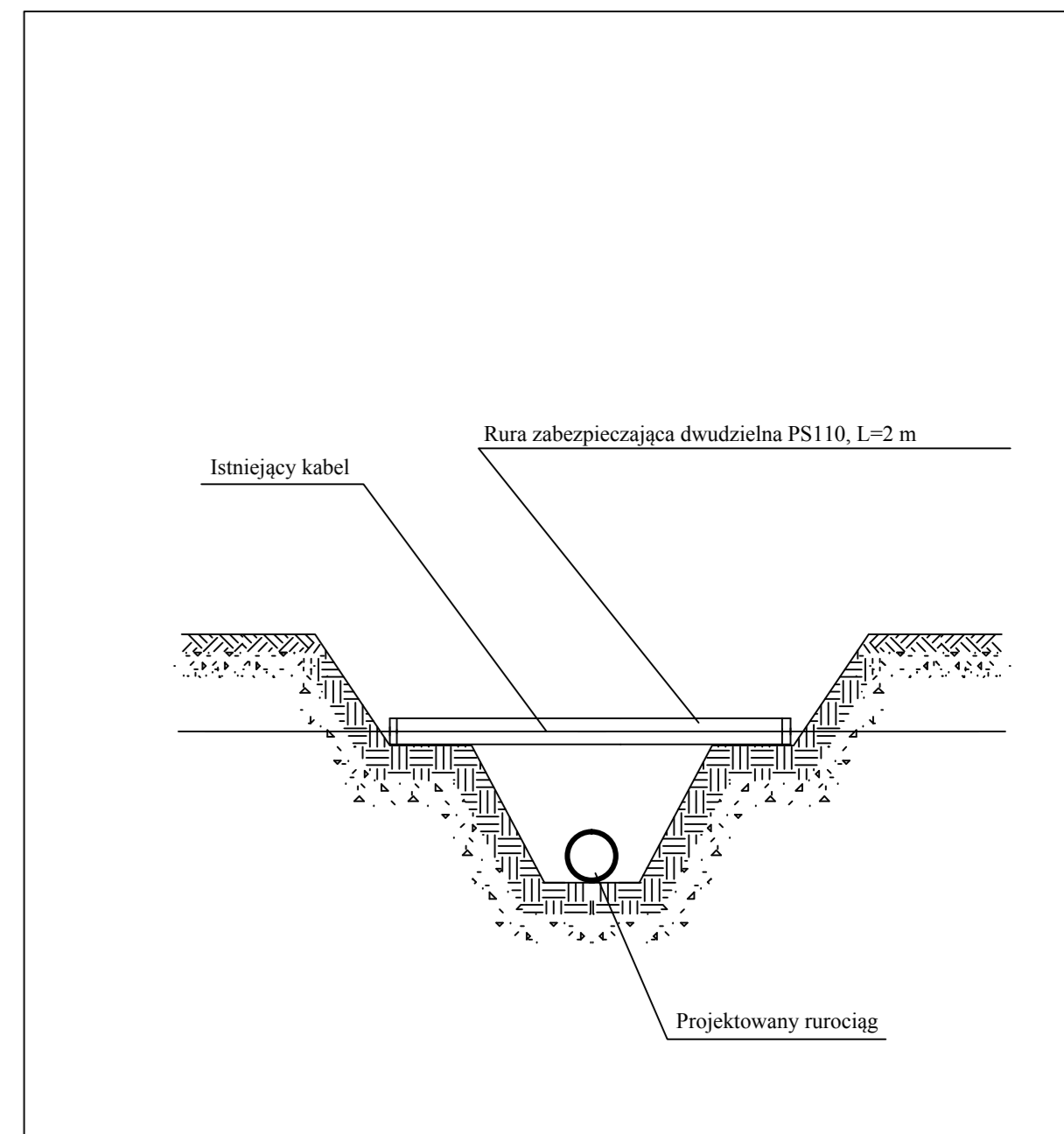
- ELEMENTY STUDNI**
- właz żelwny ciężki DN600 mm, klasy D400
  - pierścien betonowy dystansowy pod właz
  - płyta pokrywowa prefabrykowana
  - pierścien odciążający prefabrykowany na podbudowie bet. B15 gr. 15 cm
  - krąg żelbetowy DN2000
  - denica studni DN2000 z betonu wibroprasowanego B55
  - stopnie zlawowe żelwne osadzone fabrycznie
  - podsypka piaskowo-zwirowa, gr. 15 cm
  - przejście szczelne osadzone fabrycznie

- UWAGI**
1. studnia wg PN-EN 1917:2002
  2. prefabrykowane elementy z betonu B55, wodoczelnego W8, mrozoodpornego F=150, nasiąkliwość do 1,5%
  3. elementy łączone na uszczelkę gumową
  4. stopnie zlawowe - co 25 cm
  5. od zewnątrz studnię pomalować środkiem gruntującym

Zakład Techniki Sanitarnej				
Projekt: BUDOWA SIETKI KANALIZACJI DESzczOWEJ				
Adres obiektu: BIAŁOBRZESK, GM. BIEŻANÓW				
Rynek: SCHEMAT SEPARATORA LAMELOWEGO dn2000				
branża: SANITARNA		SKALA:		
Funkcja: Inż. i nadzór		Nr uprawnień: Podpis:		Nr rysunku:
Projektant: mgr inż. PAWEŁ BOBROWSKI MAZ/0218/POK/07				7
Projektant: mgr inż. PAWEŁ RĘDZIŃSKI MAZ/0428/POK/09				
PRAWA AUTORSKIE ZASTRZEŻENIE				
Data: 05.2019 r. Strona: 25				



Zakład Techniki Sanitarnej				
Projekt: BUDOWA SIETKI KANALIZACJI DESzczOWEJ				
Adres obiektu: BIAŁOBRZESK, GM. BIEŻANÓW				
Rynek: SCHEMAT WYLOTU DO GORBRZKA				
branża: SANITARNA		SKALA:		
Funkcja: Inż. i nadzór		Nr uprawnień: Podpis:		Nr rysunku:
Projektant: mgr inż. PAWEŁ BOBROWSKI MAZ/0218/POK/07				8
Projektant: mgr inż. PAWEŁ RĘDZIŃSKI MAZ/0428/POK/09				
PRAWA AUTORSKIE ZASTRZEŻENIE				
Data: 05.2019 r. Strona: 26				



Zakład Techniki Sanitarnej				
Projekt: BUDOWA SIETKI KANALIZACJI DESzczOWEJ				
Adres obiektu: BIAŁOBRZESK, GM. BIEŻANÓW				
Rynek: SCHEMAT SKRZYŻOWANIA Z KABLEM TELEFON. ENERGETYCZNYM				
branża: SANITARNA		SKALA:		
Funkcja: Inż. i nadzór		Nr uprawnień: Podpis:		Nr rysunku:
Projektant: mgr inż. PAWEŁ BOBROWSKI MAZ/0218/POK/07				9
Projektant: mgr inż. PAWEŁ RĘDZIŃSKI MAZ/0428/POK/09				
PRAWA AUTORSKIE ZASTRZEŻENIE				
Data: 05.2019 r. Strona: 27				