

**UCHWAŁA NR VII/39/24**  
**RADY MIEJSKIEJ W BIAŁEJ RAWSKIEJ**  
**z dnia 30 sierpnia 2024 r.**

**w sprawie przystąpienia do sporządzenia miejscowego**  
**planu zagospodarowania przestrzennego gminy Biała Rawska,**  
**dla fragmentu obrębu ewidencyjnego Żurawia**

Na podstawie art. 18 ust. 2 pkt 5 ustawy z dnia 8 marca 1990 r. o samorządzie gminnym (Dz. U. z 2024 r. poz. 609, 721) oraz art. 14 ust.1 w związku z art. 27 ustawy z dnia 27 marca 2003 r. o planowaniu i zagospodarowaniu przestrzennym (Dz. U. z 2024 r. poz. 1130), Rada Miejska w Białej Rawskiej uchwala, co następuje.

§ 1. Przystępuje się do sporządzenia miejscowego planu zagospodarowania przestrzennego gminy Biała Rawska, dla fragmentu obrębu ewidencyjnego Żurawia.

§ 2. Granice obszaru objętego planem miejscowym o którym mowa w § 1 uchwały, wskazane są na załączniku graficznym do uchwały.

§ 3. Wykonanie uchwały powierza się Burmistrzowi Białej Rawskiej.

§ 4. Uchwała wchodzi w życie z dniem podjęcia.

**PRZEWODNICZĄCY**  
**RADY MIEJSKIEJ**  
  
**Sylwester Brzeziński**

PRZEWODNICZĄCY  
RADY MIEJSKIEJ  
*Brzezinski*  
Sylwester Brzezinski

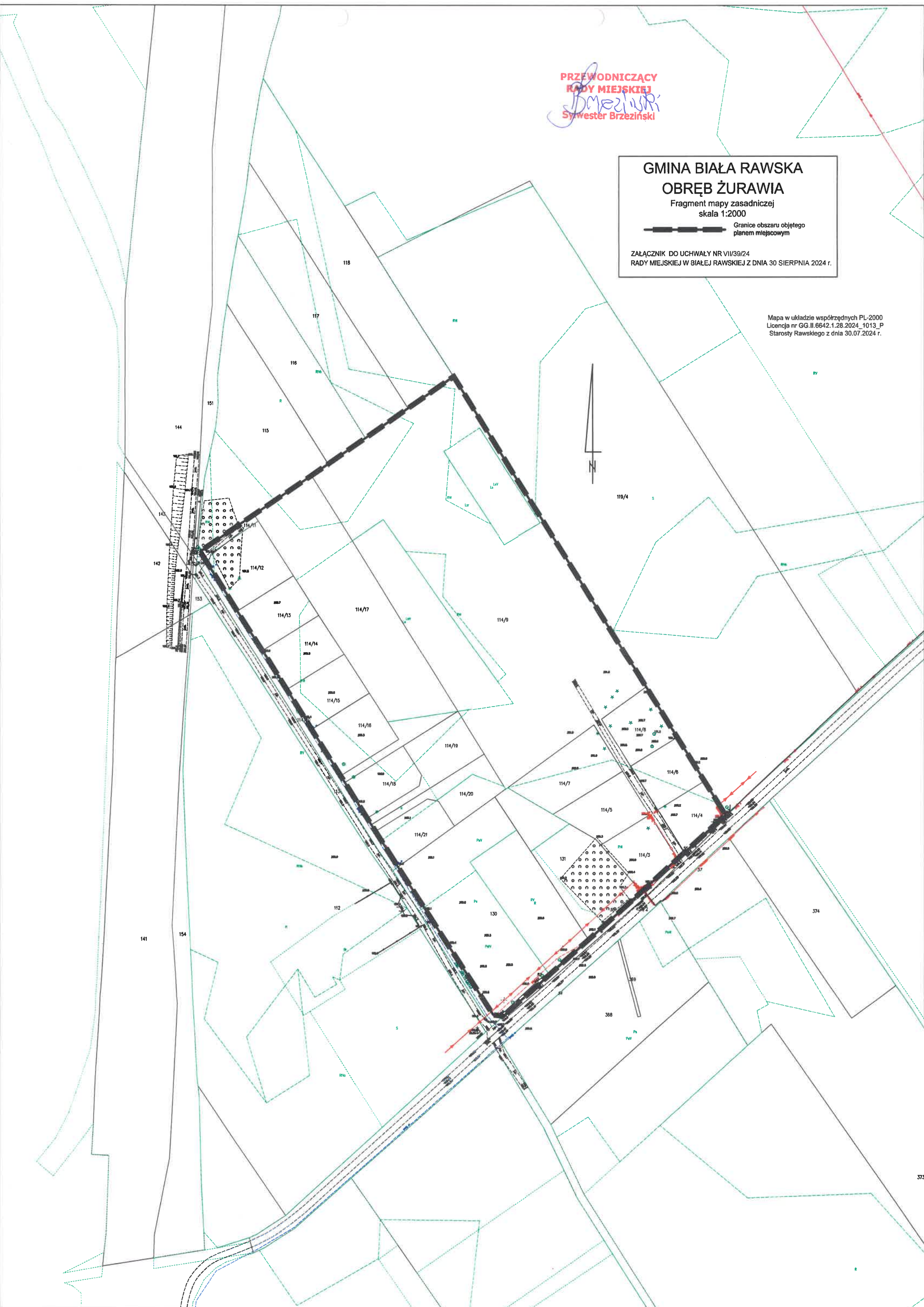
GMINA BIAŁA RAWSKA  
OBRĘB ŻURAWIA

Fragment mapy zasadniczej  
skala 1:2000

Granice obszaru objętego  
planem miejscowym

ZAŁĄCZNIK DO UCHWAŁY NR VII/39/24  
RADY MIEJSKIEJ W BIAŁEJ RAWSKIEJ Z DNIA 30 SIERPNIA 2024 r.

Mapa w układzie współrzędnych PL-2000  
Licencja nr GG.II.6642.1.28.2024\_1013\_P  
Starosty Rawskiego z dnia 30.07.2024 r.



## UZASADNIENIE

do projektu uchwały w sprawie przystąpienia do sporządzenia miejscowego planu zagospodarowania przestrzennego gminy Biała Rawska, dla fragmentu obrębu ewidencyjnego Żurawia

W okresie realizacji obowiązującego planu miejscowego zatwierdzonych uchwałami Nr XXV/178/2012 Rady Miejskiej Biała Rawska z dnia 29 listopada 2012r. w sprawie zmiany miejscowego planu zagospodarowania przestrzennego gminy Biała Rawska, fragmenty obszarów wsi: Aleksandrów – Podsędkowice, Białogórne, Białogórne – Biała Wieś, Chrzążczew – Chrzążczewek, Dańków, Gośliny, Gołyń, Koprzywna, Ossa, Niemirowice, Pachy, Porady Górne, Podlesie, Rosławowice, Stara Wieś, Teodozjów, Wólka Lesiewska, Wola Chojnata, Zofianów, Żurawia i Zakrzew (Dziennik Urzędowy Województwa Łódzkiego z 2013 r. poz. 639) oraz Nr XLI/290/21 Rady Miejskiej w Białej Rawskiej z dnia 27 sierpnia 2021 r. w sprawie miejscowego planu zagospodarowania przestrzennego gminy Biała Rawska, na fragmentach wsi: Marchaty, Rosławowice, Rzeczaków, Studzianek i Żurawia (Dziennik Urzędowy Województwa Łódzkiego z 2021 r. poz. 4587), wpłynął wniosek o zmianę planu miejscowego. Obowiązujący plan miejscowy przeznaczył fragment obszaru pod rolnictwo – rezerwę terenów budowlanych.

Uchwałą Nr LVI/411/22 Rady Miejskiej w Białej Rawskiej w dniu 30 września 2022 r. zatwierdzono nowe studium uwarunkowań i kierunków zagospodarowania przestrzennego gminy Biała Rawska. Nowe studium zakłada na obszarze rozwój zabudowy mieszkaniowej z usługami oraz funkcje leśne.

Celem sporządzenia nowego planu miejscowego jest przeznaczenie całego obszaru pod zabudowę mieszkaniową jednorodzinną z zachowaniem istniejącego użytku leśnego.

Ustalenia nowego planu miejscowego zagospodarowania przestrzennego:

- nie naruszają ustaleń studium uwarunkowań i kierunków zagospodarowania przestrzennego,
- nie wywołają skutków finansowych dla samorządu,
- nie naruszają ładu przestrzennego obszaru.

Z up. BURMISTRZA  
  
z-ca BURMISTRZA  
Zbigniew Szcześniak