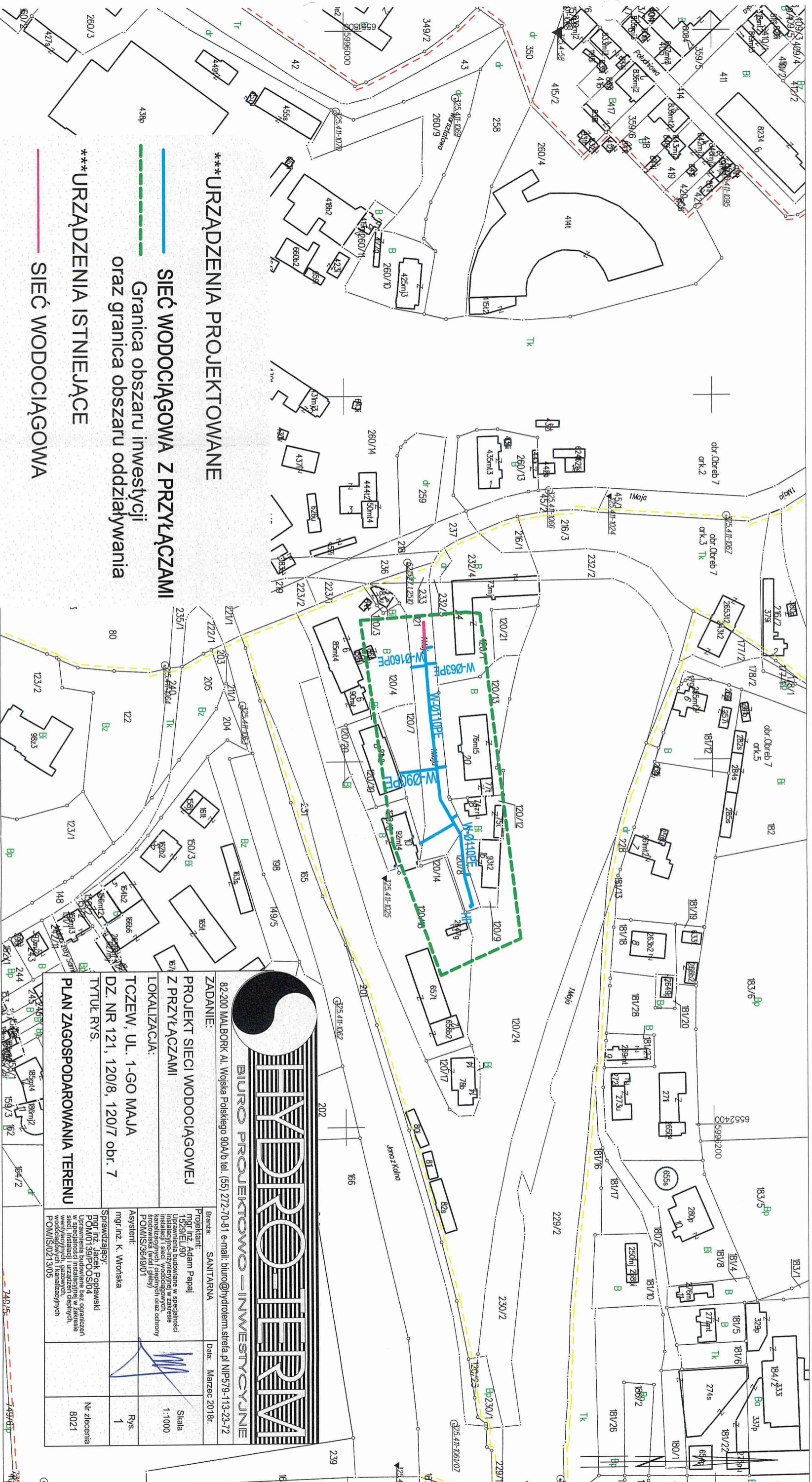
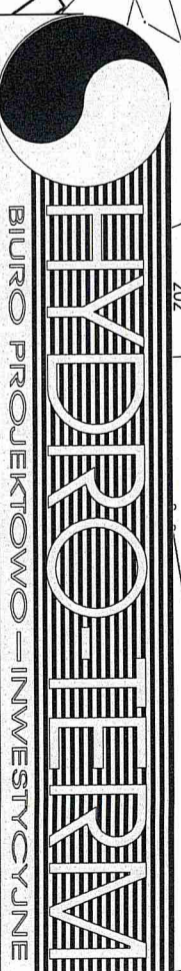


MAPA EWIDENCJI GRUNTÓW
SKALA 1:2000
Układ odniesienia: PL-ETRF89, układ wsp. płaskich: PL-2000 strefa 6 (18°), układ wys.: PL-KRON86-NH
obr. Obręb 7 0007: dz. 120/4, 120/7, 120/8, 120/13, 121, 233
Seksje mapy: 6.215.27.23; 6.215.27.18



*** URZĄDZENIA PROJEKTOWANE
SIEĆ WODOCIĄGOWA Z PRZYŁĄCZAMI
Granica obszaru inwestycji
oraz granica obszaru oddziaływania
*** URZĄDZENIA ISTNIEJĄCE
SIEĆ WODOCIĄGOWA



BIURO PROJEKTOWO-INWESTYCYJNE
82-200 MALBORK Al. Wojska Polskiego 90A/b tel. (55) 272-70-81 e-mail: biuro@hydrotrem.pl NIP:579-113-23-72
ZADANIE:
PROJEKT SIECI WODOCIĄGOWEJ Z PRZYŁĄCZAMI
LOKALIZACJA:
TCZEW, UL. 1-GO MAJA
DZ. NR 121, 120/8, 120/7 obr. 7
TYTUŁ RYS:
PLAN ZAGOSPODAROWANIA TERENU

Projektant: mgr inż. Adam Papaj 1529/EL/90	Skala 1:1000
Bransz: SANITARNIA	Rys. 1
Asystent: mgr inż. K. Wronska	Nr zlecenia 8021
Sprawdzający: mgr inż. R. Popielski POM/IS/3660/S10/4	
Uzasadnienie: Ustalenie budowlane bez ograniczeń w specyficznych warunkach terenowych w zakresie instalacji i urządzeń ciepłowniczych w wodociągach i kanalizacjach	
POM/IS/3664/9/01	
POM/IS/0213/05	
Data: Marzec 2018r.	