

ZBROJENIE ŚCIANY WEWNĘTRZNEJ SC-2

WYKONAĆ 23,5mb

+4.65

A

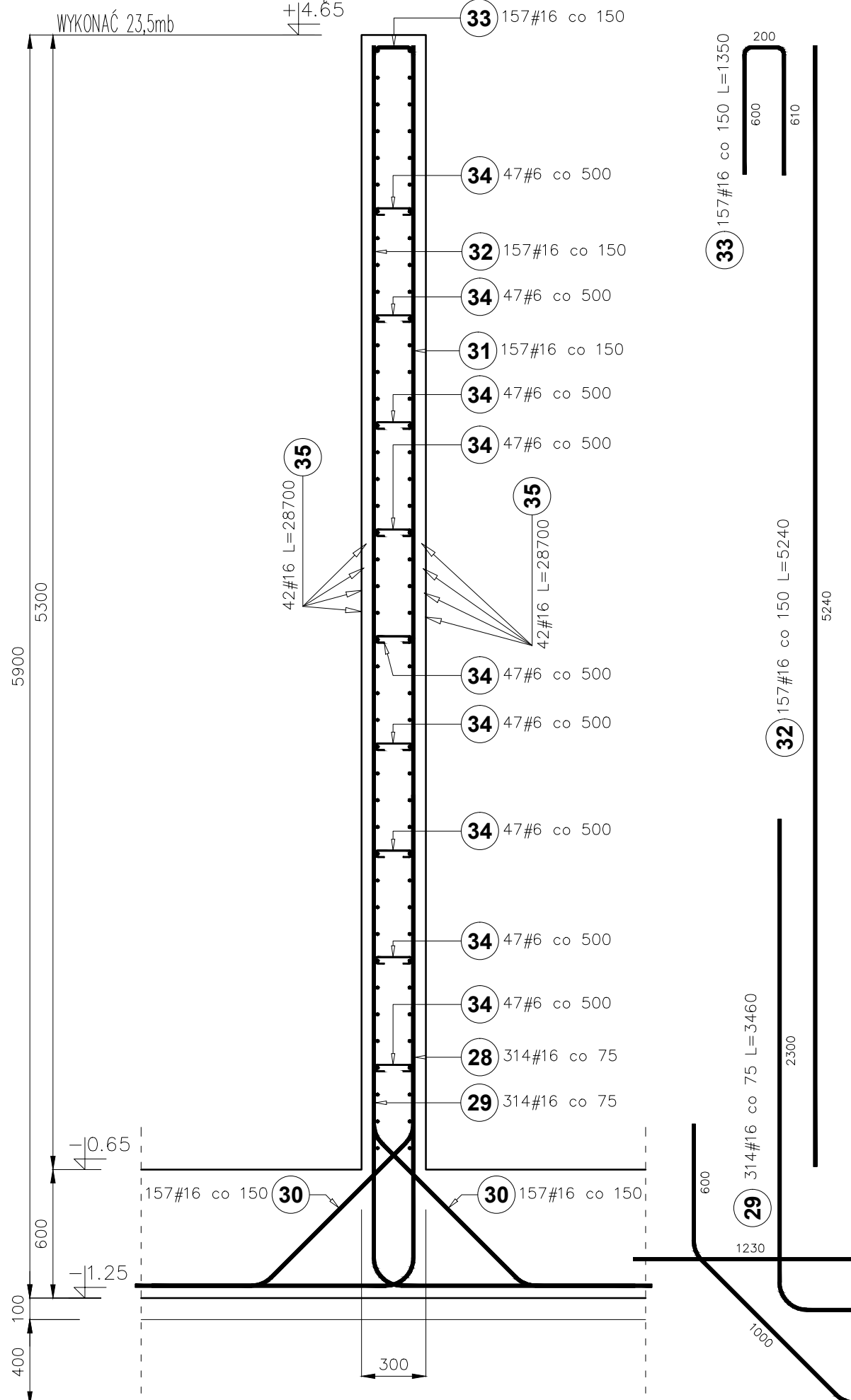
B

C

D

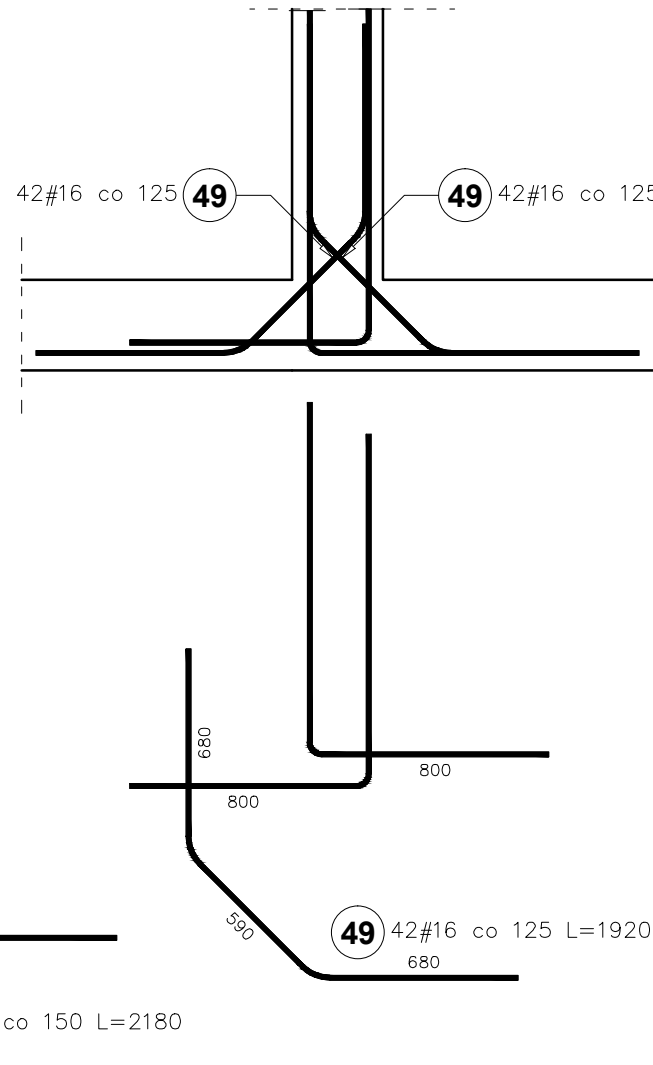
E

F



Poz.	Stal # A-IIIIN	Długość (mm)	Liczba			Długość łączna (m)	
			w elemencie	elementów	ogółem	# 6	# 16
28	16	3460	314	1	314		1086,44
29	16	3460	314	1	314		1086,44
30	16	2180	314	1	314		684,52
31	16	5250	157	1	157		824,25
32	16	5240	157	1	157		822,68
33	16	1350	157	1	157		211,95
34	6	300	423	1	423	126,90	
35	16	28700	84	1	84		2410,80
49	16	1920	84	4	336		645,12
Długość wg średnic (m)						126,90	7772,20
Masa 1 m pręta (kg/m)						0,22	1,58
Masa łączna wg średnic (kg)						28,17	12280,08
Masa łączna wg gatunku stali (kg)							12308,25
Ogółem (kg)							12308,25

ZBROJENIE POŁĄCZENIA ŚCIAN



MATERIAŁY:

BETON C30/37 W8 F150 klasa ekspozycji XC4, XD2 - fundamenty, zbiornik
Otulina 50mm
STAL ZBROJENIOWA AIII-N B500SP

UWAGI:

- Rysunki i opisy opracowań wszystkich branż stanowią całość projektu i należy je rozpatrywać łącznie.
- Wszystkie wymiary należy sprawdzać i korygować podczas prowadzenia robót budowlanych.
- Wszelkie dostrzeżone błędy w opracowaniach projektowych należy niezwłocznie zgłaszać do zespołu projektowego.
- Rzędną ±0.00=+252.40m n.p.m. przyjęto jako rzędną posadzki parteru.
- Wymiary podano w mm, poziomy w m.
- Izolacje przeciwwilgociowe wg projektu architektonicznego.
- Miejsca styków przerobowych przed dalszym betonowaniem oczyścić, zwilżyć wodą, przygotować do dalszego betonowania.
- Beton pielęgnować, wykonać szczelny, wibrować, chronić przed nadmiernym nasłonecznieniem lub mrozem.
- Przebiecia sprawdzić z aktualnym projektem architektury i instalacji. Usytuowanie i geometria otworów wg projektu architektury.
- Betonowanie wykonać na podstawie projektu technologii betonowania, którego opracowanie zapewni Wykonawca. Zaleca się wykonanie zbiornika w technologii białej wanny. System uszczelnienia przerobowych dobrać na etapie projektów warsztatowych.
- Przejmując niniejszy projekt firma wykonawcza akceptuje przedstawione w nim rozwiązania. Wykonawca zobowiązuje się do sprawdzenia na własną odpowiedzialność wszystkich wymiarów i wytycznych dotyczących swojego zlecenia przed przystąpieniem do robót. O rozbieżnościach z narysowanymi lub pisemnie uzgodnionymi wytycznymi należy niezwłocznie powiadomić projektanta lub kierownictwo budowy.
- Wszystkie rozwiązania i projekty zamienne wymagają opinii i aprobaty autora projektu architektury, a wszelka odpowiedzialność za ich poprawność i zgodność z przepisami ponoszą autorzy tych rozwiązań i projektów.
- Wszelkie wątpliwości dotyczące dokumentacji należy zgłaszać do autora projektu architektury przed przystąpieniem do robót.
- Należy przewidzieć sposób odwodnienia wykopu lub czasowego obniżenia poziomu wód gruntowych na czas wykonywania prac budowlanych.

Wykonawca:	"ALFA" Bożena Habrajska ul. Żeliwna 38, 40-599 Katowice			
			NIP: 634-26-95-439 REGON: 240980610 WWW.BUDUS-PROJEKT.PL BIURO@BUDUS-PROJEKT.PL	
temat:	Modernizacja i rozbudowa oczyszczalni ścieków w Kochcicach w ramach zadania pn.: "Ochrona dorzecza Górnej Liswarty poprzez rozbudowę sieci kanalizacji w ulicy Włoczkowa i ulicy Szkolnej w miejscowości Lubockie oraz ul. Wiejska w miejscowości Ostrów"			
adres:	ul. Tartaczna, Kochcice w gminie Kochanowice			
inwestor:	GMINA KOCHANOWICE ul. Wolności 5, 42-713 Kochanowice			
projektował:	mgr inż. Bartosz Baczyński nr ewid. upr. PDK/0164/POOK/08			
sprawdził:				
branża:	stadium:	data:	skala:	rys.nr
konstrukcja	PW	11.2019	1:25	KW-19
temat rysunku:	Hala oczyszczania mechanicznego - Zbrojenie ścian zbiorników			