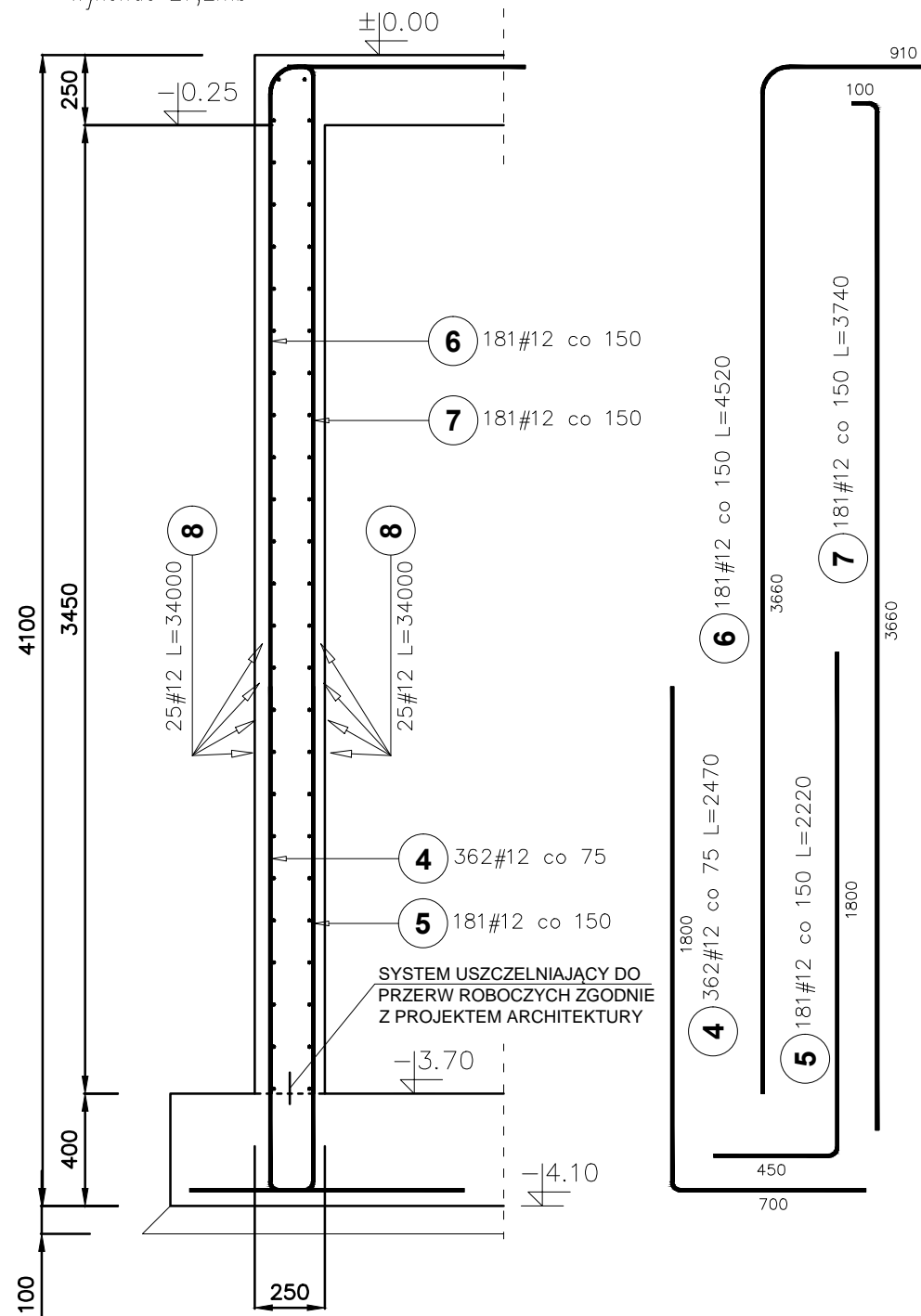


ZBROJENIE ŚCIAN ZBIORNIKA SF-1

Wykonać 27,2mb



Poz.	Stal #	Długość (mm)	Liczba			Długość łączna (m) A-IIIIN # 12
			w elemente	elementów	ogółem	
4	12	2470	362	1	362	894,14
5	12	2220	181	1	181	401,82
6	12	4520	181	1	181	818,12
7	12	3740	181	1	181	676,94
8	12	34000	50	1	50	1700,00
Długość wg średnic (m)						4491,02
Masa 1 m pręta (kg/m)						0,89
Masa łączna wg średnic (kg)						3988,03
Masa łączna wg gatunku stali (kg)						3988,03
Ogółem (kg)						3988,03

MATERIAŁY:
 BETON C30/37 W8 F150 klasa ekspozycji XC4 - fundamenty, zbiornik
 Otulina 50mm
 STAL ZBROJENIOWA AIII-N B500SP

UWAGI:

- Rysunki i opisy opracowań wszystkich branż stanowią całość projektu i należy je rozpatrywać łącznie.
- Wszystkie wymiary należy sprawdzać i korygować podczas prowadzenia robót budowlanych.
- Wszelkie dostrzeżone błędy w opracowaniach projektowych należy niezwłocznie zgłaszać do zespołu projektowego.
- Rzędą $\pm 0.00 = +252.40\text{m}$ n.p.m. przyjęto jako rzędą posadzki parteru.
- Wymiary podano w mm, poziomy w m.
- Izolacje przeciwwilgociowe wg projektu architektonicznego.
- Miejsca styków przerw roboczych przed dalszym betonowaniem oczyścić, zwilżyć wodą, przygotować do dalszego betonowania.
- Beton pielęgnować, wykonać szczelny, wibrować, chronić przed nadmiernym nasłonecznieniem lub mrozem.
- Przebiecia sprawdzić z aktualnym projektem architektury i instalacji. Usytuowanie i geometria otworów wg projektu architektury.
- Betonowanie wykonać na podstawie projektu technologii betonowania, którego opracowanie zapewni Wykonawca. Zaleca się wykonanie zbiornika w technologii białej wanny. System uszczelnienia przerw roboczych dobrać na etapie projektów warsztatowych.
- Przejmując niniejszy projekt firma wykonawcza akceptuje przedstawione w nim rozwiązania. Wykonawca zobowiązuje się do sprawdzenia na własną odpowiedzialność wszystkich wymiarów i wytycznych dotyczących swojego zlecenia przed przystąpieniem do robót. O rozbieżnościach z narysowanymi lub pisemnie uzgodnionymi wytycznymi należy niezwłocznie powiadomić projektanta lub kierownictwo budowy.
- Wszystkie rozwiązania i projekty zamienne wymagają opinii i aprobaty autora projektu architektury, a wszelka odpowiedzialność za ich poprawność i zgodność z przepisami ponoszą autorzy tych rozwiązań i projektów.
- Wszelkie wątpliwości dotyczące dokumentacji należy zgłaszać do autora projektu architektury przed przystąpieniem do robót.
- Należy przewidzieć sposób odwodnienia wykopu lub czasowego obniżenia poziomu wód gruntowych na czas wykonywania prac budowlanych.

Wykonawca:	"ALFA" Bożena Habrajska ul. Żeliwna 38, 40-599 Katowice			
			NIP: 634-26-95-439 REGON: 240980610 WWW.BUDUS-PROJEKT.PL BIURO@BUDUS-PROJEKT.PL	
temat:	Modernizacja i rozbudowa oczyszczalni ścieków w Kochcicach w ramach zadania pn.: "Ochrona dorzecza Górnej Liswarty poprzez rozbudowę sieci kanalizacji w ulicy Włoczkowa i ulicy Szkolnej w miejscowości Lubockie oraz ul. Wiejska w miejscowości Ostrów"			
adres:	ul. Tartaczna, Kochcice w gminie Kochanowice			
inwestor:	GMINA KOCHANOWICE ul. Wolności 5, 42-713 Kochanowice			
projektował:	mgr inż. Bartosz Baczyński nr ewid. upr. PDK/0164/POOK/08			
sprawdził:	inż. Sebastian Pietras nr ewid. upr. 568/02			
branża: konstrukcja	stadium: PW	data: 11.2019	skala: 1:25	rys.nr KW-12
temat rysunku:	Hala oczyszczania mechanicznego - Zbrojenie ścian zbiornika			