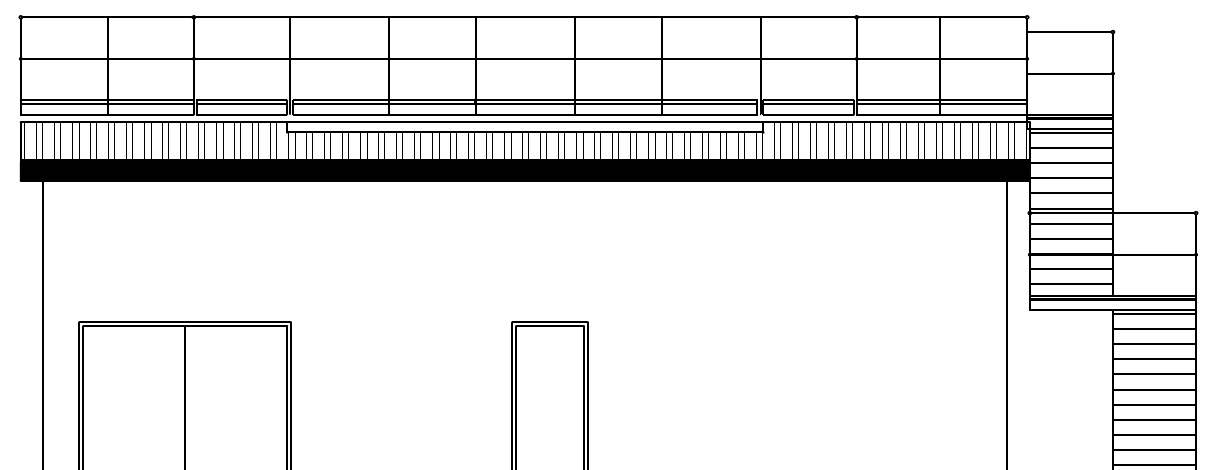
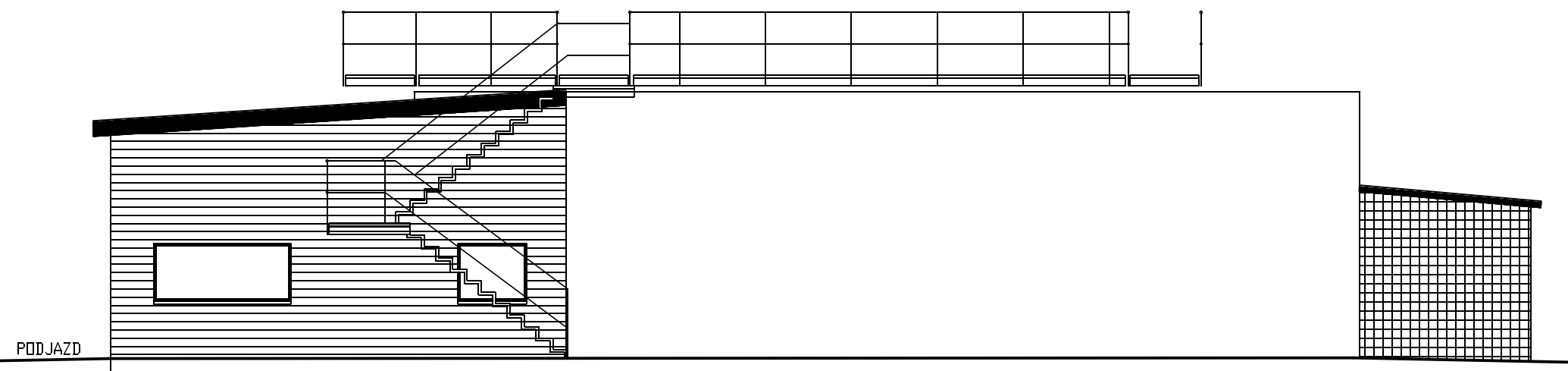


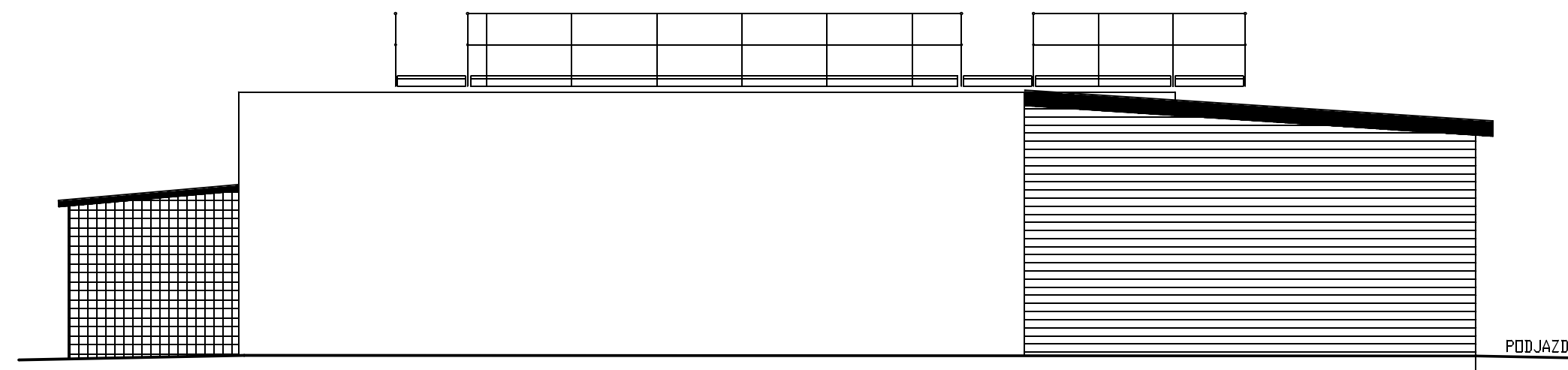
ELEWACJA ZACHODNIA



ELEWACJA WSCHODNIA



ELEWACJA PÓŁNOCNA



ELEWACJA POŁUDNIOWA

Wykonawca:	<b>"ALFA" Bożena Habrajska</b> <b>ul. Żeliwna 38, 40-599 Katowice</b>			
temat:	Modernizacja i rozbudowa oczyszczalni ścieków w Kochanicach w ramach zadania pn.: "Ochrona dorzecza Górnej Liswarty poprzez rozbudowę sieci kanalizacji w ulicy Wieczorka i ulicy Szkolnej w miejscowości Lubockie oraz ul. Wiejska w miejscowości Ostrów"			
adres:	ul. Tartaczna, Kochcice w gminie Kochanowice			
inwestor:	GMINA KOCHANOWICE ul. Wolności 5, 42-713 Kochanowice			
projektował:	mgr inż. Krzysztof Chojna nr ewid. upr. SLK/BO/6246/09			
sprawił:	mgr inż. Elwira Jakubiec nr ewid. upr. 12/07/SLOKK			
branża: architektura	stadium: PB	data: 09.2019	skala: 1:100	rys.nr A-5
temat rysunku:	Zespół bioreaktora - elewacje			