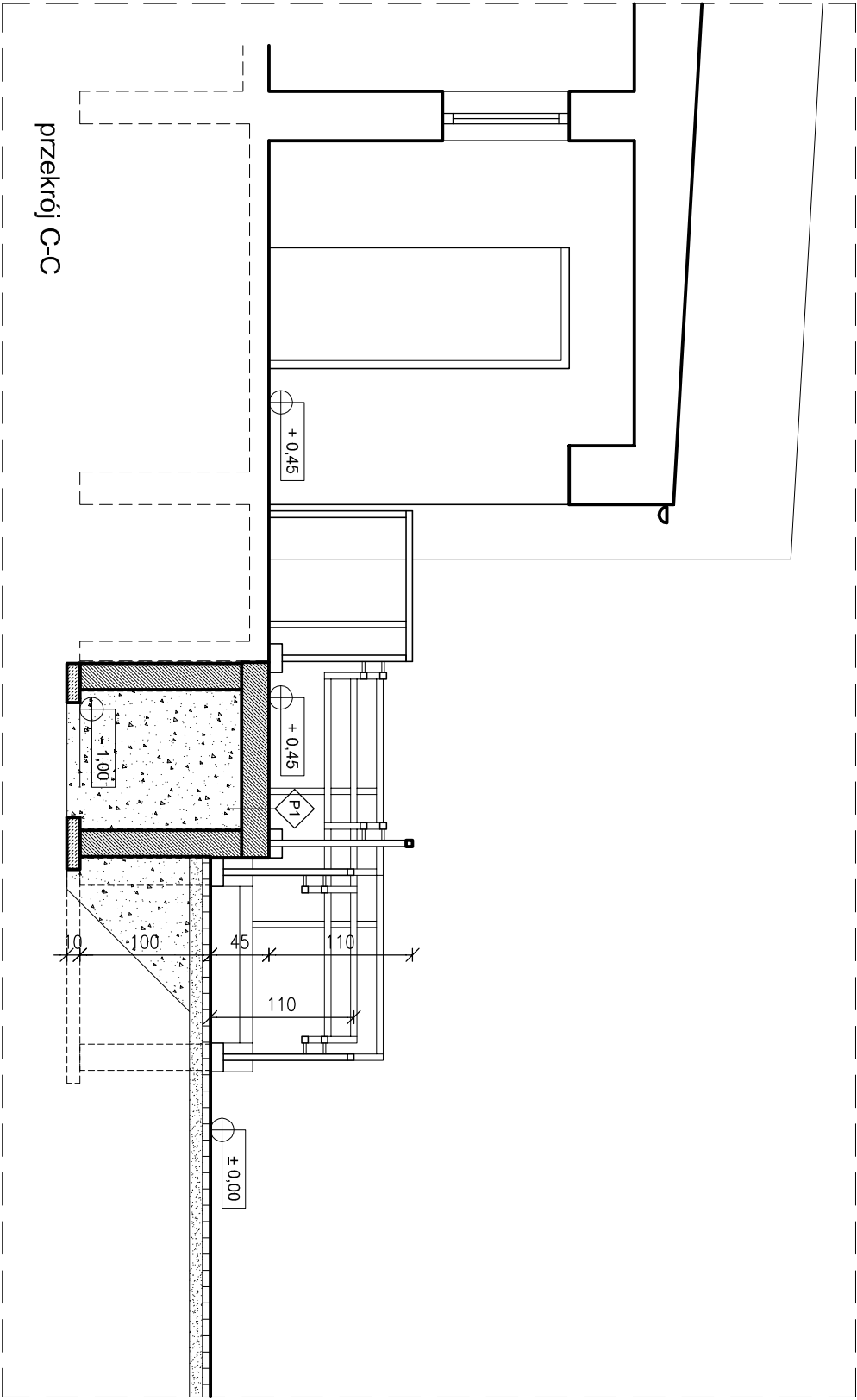


Przekrój C-C, D-D

skala 1:50



przekrój C-C

- P1

Pochylnia

plytki gresowe na kleju
plyta żelbetowa
zasyp

1,0 cm
20,0 cm
- S1

Ściana fundamentowa

izolacja przeciwwodna w płynie
lub 2x papa termozgrzewalna
ściana żelbetowa
izolacja przeciwwodna w płynie
lub 2x papa termozgrzewalna

20,0 cm
- S2

Ściana fundamentowa
- powyżej poziomu terenu

okładzina ceramiczna identyczna
z okładziną płaszczyzny pochylni
izolacja przeciwwodna w płynie
lub 2x papa termozgrzewalna
ściana żelbetowa
izolacja przeciwwodna w płynie
lub 2x papa termozgrzewalna
okładzina ceramiczna identyczna
z okładziną płaszczyzny pochylni

20,0 cm

UWAGA:

- Przed przystąpieniem do prac, rzędne terenowe i wymiary sprawdzić na budowie.
- Istniejącą infrastrukturę techniczną zidentyfikować i zabezpieczyć pod nadzorem osoby uprawnionej.
- Rysunki rozpatrywać łącznie z branżą konstrukcyjną.

EURO PROJEKT Katarzyna Wolska. ul. Andersa 4m.3. 42-200 Częstochowa			
INWESTOR:	GMINA CIASNA UL. NOWA 1A, 42-693 CIASNA		
TEMAT:	BUDOWA POCHYLNI DLA POTRZEB OSÓB NIEPEŁNOSPRAWNYCH PRZY BUDYNKUW m. PANOSZÓW PRZY UL. 1000-LECIA 2		
NAZWA RYSUNKU:	Przekrój C-C		
PROJEKTANT:	arch. Izabela Hajdasz	MPOIA /054/2012	SKALA 1:50
			DATA wrzesień 2019
			NR RYSUNKU: 06

PRAWA AUTORSKIE ZASTRZEŻONE ZGODNIE Z USTAWĄ Z DNIA 4.02.1999 r. O PRAWIE AUTORSKIM